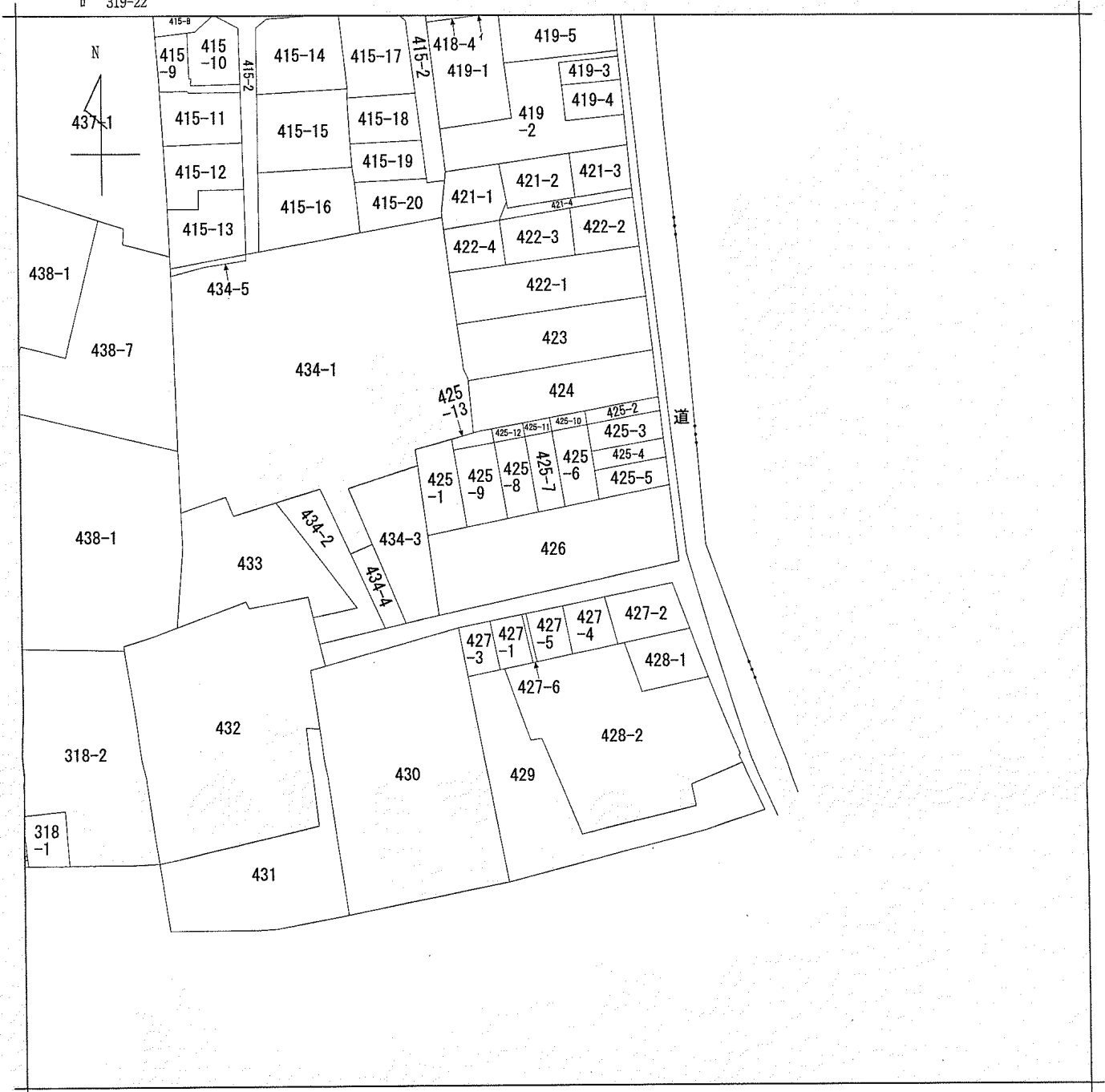
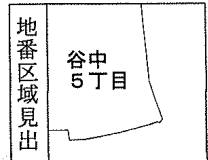


イ 418-1  
ロ 319-22



(注) 地図に準ずる図面は、土地の区画を明確にした不動産登記法所定の地図が備え付けられるまでの間、これに代わるものとして備え付けられている図面で、土地の位置及び形状の概略を記載した図面です。



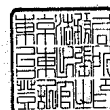
請求部	所在	台東区谷中五丁目			地番	426番		
出力縮尺	1/600	精度区分	座標系番号又は記号	分類	地図に準ずる図面		種類	旧土地台帳附属地図
作成年月日				備付年月日(原図)	平成2年1月31日		補記事項	

これは地図に準ずる図面に記録されている内容を証明した書面である。

令和元年9月13日  
東京法務局台東出張所  
登記官

請求番号：7-2  
(1/1)

荒井義明



公用

公用

登記年月日：昭和41年12月12日

これは図面に記録されている内容を証明した書面である。  
令和元年9月13日 東京法務局台東出張所

登記官

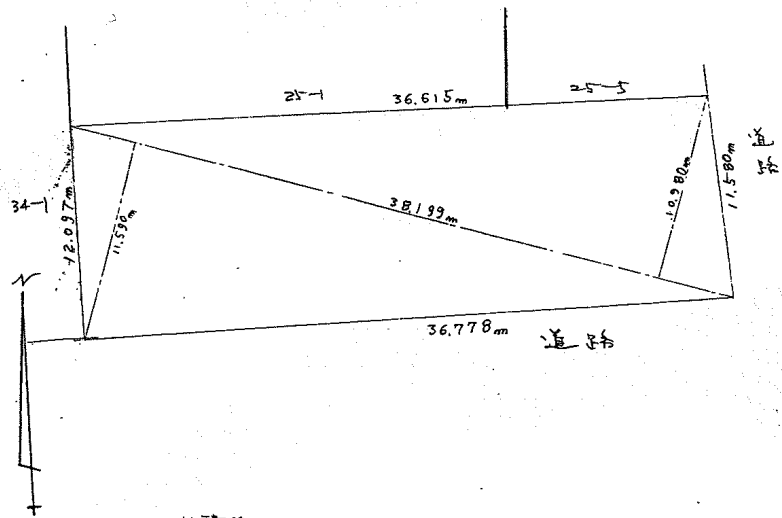
荒井義明

土地 地積 所測 在量 図

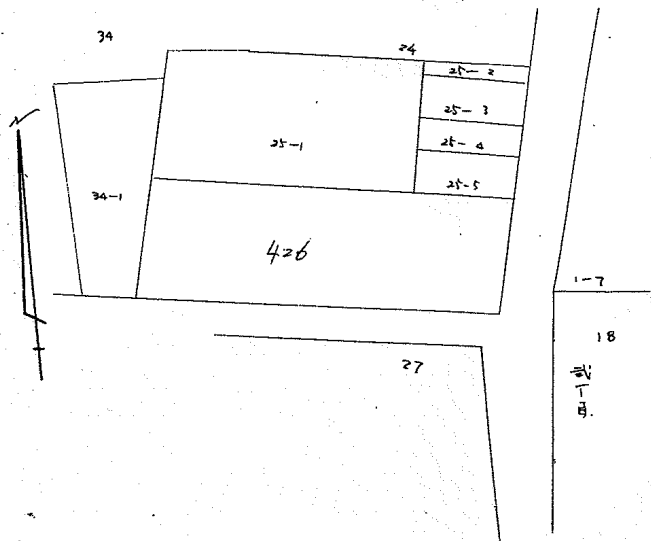


地番	426 前 426 26
土地の所在	台東区谷中初音町4丁目

谷中5丁目  
地番26は426に換  
(542.214)



水葎池  
 $(11.590 + 10.980) \times 20.197 \times \frac{1}{2} = 431.0752160$   
 $\therefore 431.07 \text{ m}^2$



昭和四十年拾月廿八日  
作製年月日

作製者

東京都台東区台東一丁目二番一〇号  
土地家屋調査士 玉本 本  
陽

申請人

河野 〇〇  
台東区谷中初音町4丁目4番地  
河野

昭和41.12.12

021673

(全国土地家屋調査士会連合会用紙)

尺 41.12.12

縮尺 1/300 1/500