

台東区

入退院時情報連携シート コラム

令和6年3月号 No.11



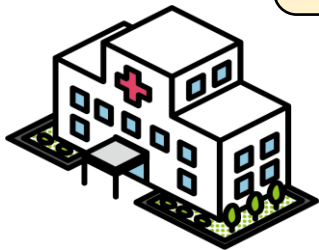
～入退院時情報連携シート 「とても助かっています!」～

日頃より、シートのご協力くださり、ありがとうございます。活用を始めて、早7年が経とうとしている「入退院時情報連携シート」ですが、今一度、「どのような場面で役立っているか」について、区内の病院にアンケート調査を実施しました。



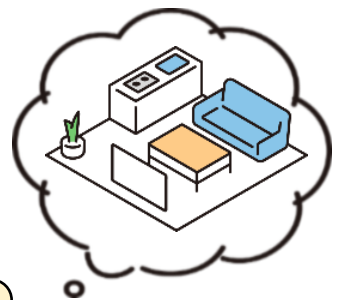
どのような場面で役立っていますか？

入院時に家族から聴取した患者情報の内容と、相違がないかどうか確認が出来て、とても助かっています。



在宅での状況把握をしやすいです。生活歴もすぐに分かるので便利です。

いつも入退院時情報連携シートを見ながら、退院支援方針を考えています。



「入院時にも、退院支援の際にも役立っている」という意見がある一方、

具体的な介護保険サービスの利用状況が分からない…。
ケアプランも一緒にいただけるとありがたい。



意識的に活用して、提出してくださる事業所と
そうでない事業所に二分されている。今一度、**周知が必要**では…



活用していただいて、やっぱり現場は助かっています！

1枚作成するにも時間のかかるシートですが、日頃から患者さんを身近なところで支えているケアマネジャーの皆様が作成する入退院時情報連携シートは、現場でとても役に立っています。

患者さんの情報をさらに収集しやすくするため、「**ケアプラン**を併せて提出してほしい」との意見もありました。区民の皆様の“安全”で“スムーズ”な入退院支援のため、ケアマネジャーの皆様にはご負担をおかけしますが、シートとケアプランのご提出にご協力いただけますようお願い申し上げます。

(発行) 台東区 健康課 在宅療養連携担当 電話:(5246)1215