

まずは そ う だ ん
相 談 しよう！



いきいき (生き・粋) 暮らすために

だれでも どこでも どんなことでも

よりそいながら相談そうだんにのります

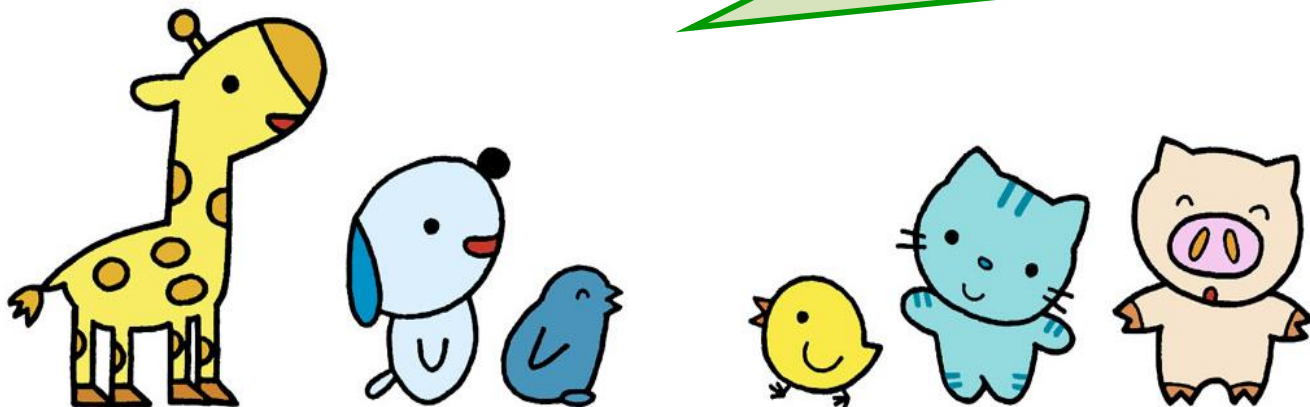
****まずは相談そうだん！****

ひとり
一人でどうすればいいのかわからない…そんなときに
「だれでも」「どこでも」「どんなことでも」

相談そうだん できる 場所ばしょ がある こと を ご 存知ぞんじ ですか？

こま
困りごと・知りしたい こと が あつたら まずは 相談そうだん！ 関係かんけい

きかん きょうりよく かいけつ む しえん
機関と協 力しながら解決に向けて支援します。



Q & A

●相談支援事業って何？



さまざまな^{こま}困りごとや^{なや}悩み^きごとをお聞きし、^{かいけつ}解決^{ほうほう}方法を^{いっしょ}一緒に探^{さが}すところ
です。

日常生活^{にちじょうせいかつ}や社会生活^{しゃかいせいかつ}などの^{こま}困りごとや^{なや}悩み^きごとをお聞きし、^{かいけつ}解決^{ほうほう}方法を^{いっしょ}一緒に探^{さが}しながら、^{しょうがい}障害^{かた}のある方^{かぞく}やその家族^{あんしん}の方が^{ちいき}安心^{せいかつ}した地域^{おく}生活^{ひつよう}を送^{しえん}るために^{おこ}必要な^{おこ}支援^{おこ}を行^{おこ}います。

●だれが利用できる？

だれでもできます。



- ◆^{しょうがい}障害^{かた}のある方 ◆^{かぞく}家族 ◆^{かんけいきかん}関係機関 ◆^{きんじよ}近所^{かた}の方など

●相談したい時どうすればいい？



まずは^{でんわ}☎お電話^{ふあつくす}か^{ちやくせつ}☒FAX^とで^あ直接^あお問い合わせ^あください。

●お金はかかる？ 「無料です。」

^{げんそく}原則^{そうだん}として^じ相談^{こふたん}に^じ自己^{こふたん}負担^{こふたん}はありません。

そうだんしえんじぎょうしょまっぷ
相談支援事業所マップ



たいとうく ないしていとくてい そうだんし えんじぎょうしゃ

■台東区内指定特定相談支援事業者

していしょうがいじ そうだんし えんじぎょうしょいちらん 指定障害児相談支援事業所一覧

- ① ともえ みのわ
巴 三ノ輪
- ② しょうがいしゃし えんしせつ あさくさ
障害者支援施設 浅草ほうらい
- ③ そうだんし えんせんたー
相談支援センター ほおずき
- ④ とくていひ えいりかつどうほうじんじりつせいかつせんたー
特定非営利活動法人自立生活センター たいとう
- ⑤ そうだんし えんせんたー あっぷる
相談支援センター アップル
- ⑥ そうだんし えんせんたー
相談支援センター つなぐ
- ⑦ とくていひ えいりかつどうほうじんこうぼう こうぼう のぞみ
特定非営利活動法人耕房 耕房 “望”
- ⑧ たいとうくまつが やふくしかいかん しょうがいしゃじりつしえんせんたー
台東区松が谷福祉会館 障害者自立支援センター
- ⑨ たいとうくせいしんしょうがいしゃちいきせいかつしえんせんたー
台東区精神障害者地域生活支援センター あさがお
- ⑩ そうだんし えんせんたー
つばさ相談支援センター
- ⑪ **かけはし**
- ⑫ そうだんし えん
りすぱく相談支援
- ⑬ そうだんし えん
サクラネ相談支援



かぶしきがいしゃ ともえ
株式会社 巴

ともえ み の わ
巴 三ノ輪

しゅ たいしょう : しんたいしょうがい ちてきしょうがい しょうがいじ
＜主たる対象＞ : 身体障害 ・ 知的障害 ・ 障害児＞



がい かん
＜ 外 観 ＞

でんわ
☎電話 : 03-3876-7456

ふあつくす
FAX : 03-3876-7455

じゅうしょ
住所 : 台東区根岸5-22-6 ブロッケン6F
(ビル1Fがドトールコーヒー)

そうだんじかん
相談時間 : 月～金曜日 午前8:30～午後6:00

あくせす
アクセス : 日比谷線・三ノ輪駅 徒歩3分

とばす おおぜきよこちよう
都バス・大関横丁 徒歩5分

そうだんしえんせんもんいん ともえ
◇相談支援専門員・相談員 4 名

そうだんしえんじぎょうじよ しょうかい
◇相談支援事業所の紹介

どうそうだんしえんじぎょうじよ ともえ しょうかい
当相談支援事業所の相談支援専門員は、身体障害の方や知的障害・障害児の方の現場に長く携わって来た方が在籍しております。

ごほんにんさま
ご本人様のことだけでなく、ご家族様のサポートもおこないながら一緒に生活の悩みや不安を解消させていただくお手伝いをさせていただきたいと思ひます。

まずは、お気軽にご相談下さい。



ち ず
＜ 地 図 ＞

ほうじん おこな ほか じぎょう
【法人で行っている他の事業】

- へるぱーせんたー
ヘルパーセンター
- かいごたくしーじぎょう
介護タクシー事業



しゃかいふくしほうじん せいほうかい
社会福祉法人 清峰会

しょうがいしゃしえんしせつ あさくさ
障害者支援施設 浅草ほうらい

しゅ たいしょう ちてきしょうがい しんたいしょうがい
<主たる対象 : 知的障害 ・ 身体障害>



がい かん 観
< 外 観 >

でんわ
☎電話 : 03-5808-0067

ふあつくす
☎FAX : 03-5824-5631

じゅうしょ たいとうきよかわ ふくしぶらざたいとうせいほうかい
📍住所 : 台東区清川2-14-7 福祉プラザ台東清峰会

そうだんじかん げつ きんようび ごぜん ごご
🕒相談時間 : 月～金曜日 午前9:00～午後5:00

あくせす みなみせんじゆえき とほ ふん
📍アクセス : 南千住駅 : 徒歩10分

ひびやせん えくすぶれすせん じょうばんかいそくせん
(日比谷線・つくばエクスプレス線・常磐快速線)

とばす きよかわ ちよめ とほ ふん
都バス : 清川2丁目 徒歩2分

◇ ^{そうだんしえんせんもんいん} ^{そうだんいん} 相談支援専門員・相談員 4 名

◇ ^{そうだんしえんじぎょうじよ} ^{しょうかい} 相談支援事業所の紹介

せいかつ ゆめ かな
生活に夢をもち、叶える

そんな相談をこころがけています

いまなに こま
今何に困っていますか？

いえずにしまいこんでいる不安はありませんか？

これから どんな暮らしがしたいですか？

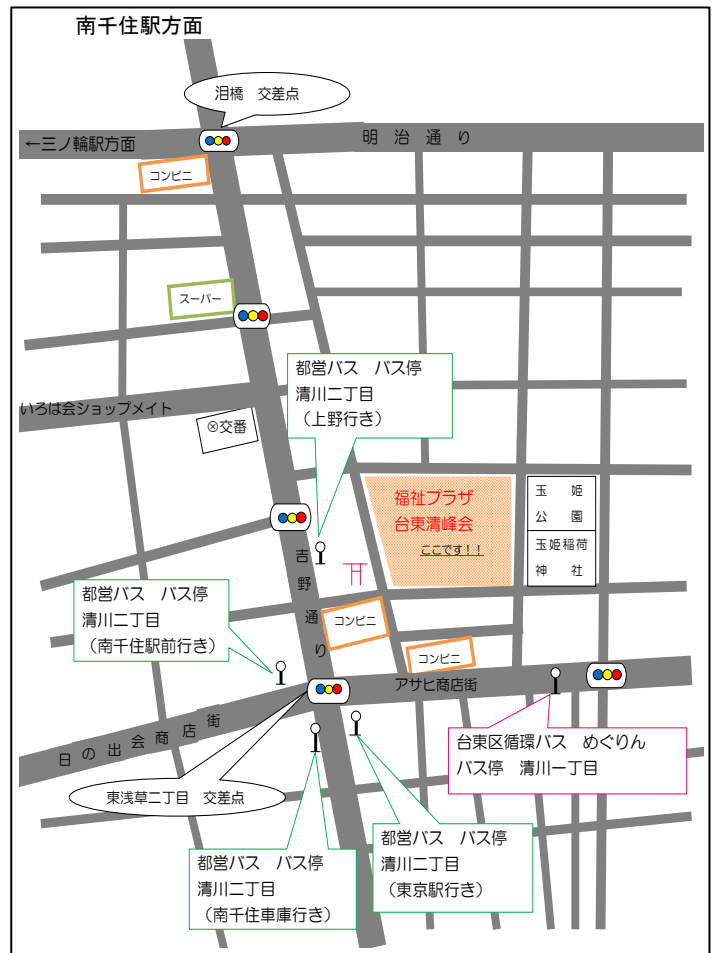
いっしょ かんが じつげん
一緒にゆっくり考えて 実現させていきましょう！

(ほうじん おこな ほか じぎょう)
【法人で行っている他の事業】

せいかつかいご しせつにゆうしょしえん しゅうろうけいぞくしえんびがた
●生活介護 ●施設入所支援 ●就労継続支援B型

たんにきゆうしょ きょうどうせいかつえんじよ にちちゆういちじしえん
●短期入所 ●共同生活援助 ●日中一時支援

< 地 図 >





えぬびーおーほうじん かい
NPO法人ほおずきの会

そうだんしえんせんせんとー
相談支援センターほおずき

しゅ たいしょう : ちてきしょうがい しんたいしょうがい しょうがいじ
<主たる対象 : 知的障害・身体障害・障害児>

でんわ
☎電話 ☎FAX : 03-3871-4123

じゅうしょ たいとうくにほんつみ
📍住所 : 台東区日本堤1-32-3

そうだんじかん げつ きんようび ごぜん ごご
🕒相談時間 : 月～金曜日 午前9:00～午後5:00

あくせす ひびやせんみのわえき とほ ふん
📍アクセス : 日比谷線三ノ輪駅 徒歩10分

とばす よしわらおおもん とほ ふん
都バス 吉原大門 徒歩5分



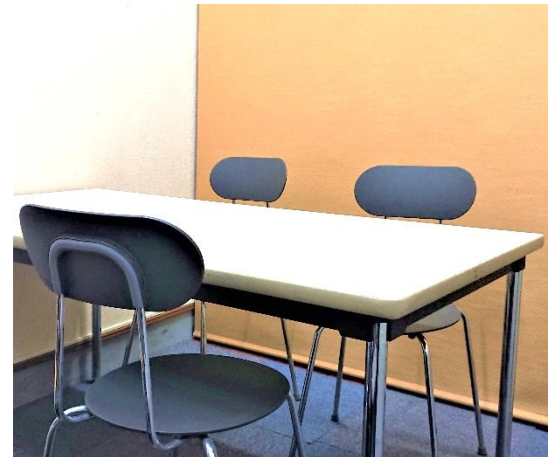
< 外観 >

そうだんしえんせんもんいん そうだんいん
◇相談支援専門員・相談員

2 名

そうだんしえんじぎょうじょ しょうかい
◇相談支援事業所の紹介

< 相談室 >



ほおずきの会 かい の理念である「どのような りねん
 ハンディキャップ はんでいきやっぷ があっても、地域 ちいき での豊かな暮 ゆた
 らし」のため、身近 みぢか で相談 そうだん ができる窓口 まどぐち になれる
 よう運営 うんえい しています。

ほうじん おこな ほか じぎょう
【法人で行っている他の事業】

ぐるーぷほーむ
・グループホーム

いどうしえん
・移動支援

こうどうえんご
・行動支援

つうしよくんれんじぎょう
・通所訓練事業

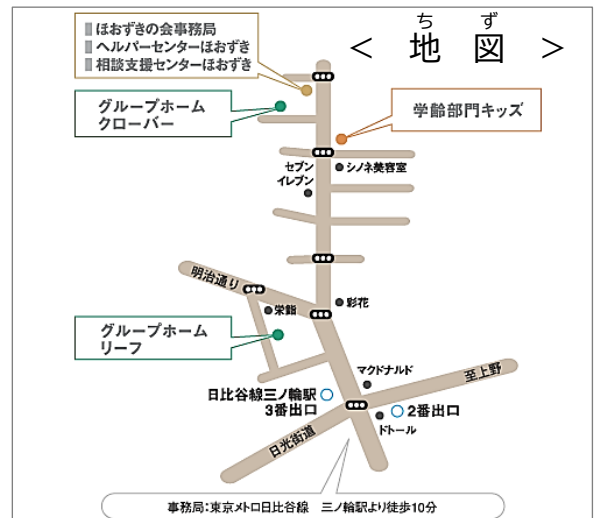
がいしゅつしえんじぎょう
・外出支援事業

きょたくかいご
・居宅介護

つうがくしえん
・通学支援

しゅくはくくんれんじぎょう
・宿泊訓練事業

きんきゅういちじほごじぎょう
・緊急一時保護事業



とくていひえいりかつどうほうじん
特定非営利活動法人

じりつせいかつせんたー 自立生活センターたいとう

しゅ たいしやう : しょうがいしゅべつと どうじしゃ かぞく
<主たる対象 : 障害種別問わず、当事者やその家族>



< 外 観 >

でんわ : 03-5603-0821
☎電話

ふあつくす : 03-5603-0834
FAX

じゅうしょ : たいとうくりゆうせん 3-19-7
住所

そうだんじかん : げつ きんようび ごぜん 6:00
相談時間 : 月～金曜日 午前9:00～午後6:00

あくせす : ひびやせん みのわえき とほ ぶん
アクセス : 日比谷線 三ノ輪駅 徒歩10分

とばす : りゆうせん とほ ぶん
都バス : 竜泉 徒歩2分



そうだんしえんせんもんいん : 相談支援専門員
そうだんいん : 相談員

めい 名

そう だん しつ 室 : 相談室

そうだんしえんじぎやうじよ : 相談支援事業所の紹介

ほんにんしゅたい : 本人主体として、「地域で」「自立し」「安心した」

く : 暮らしができるよう共に考え、一人ひとりの可

のうせい : 能性に合わせた体制が取れるよう、総合的な相談

に 応じます。



< 地 図 >

(ほうじん おこな ほか じぎやう)
【法人で行っている他の事業】

しょうがいしゃじりつせいかつぶらぐらむ
● 障害者自立生活プログラム

ぴあかうんせりんぐ
● ピアカウンセリング

じりつせいかつたいけんしつ
● 自立生活体験室

じゅうどうほんかいごじゅうぎやうしゃようせいけんしゅう
● 重度訪問介護従業者養成研修

あーまーけっと(コンビニ)を左に曲がってすぐ





とくていひ えいりかつどうほうじん むら
特定非営利活動法人りんご村

そうだんし えんせんせんたー あっぷる
相談支援センターアップル

しゅ たいしょう <主たる対象> : しんたいしょうがい ちてきしょうがい
身体障害 ・ 知的障害

相談支援センターアップル ☎(5849)4677



がい かん < 外観 >

でんわ ☎電話 : 03-5849-4677

ふあつくす FAX : 03-3875-7222

じゅうしょ 住所 : たいとうくせんぞく ちやうめ ばん ごう
台東区千束3丁目20番24号

そうだんじかん 相談時間 : げつ きんようび ごぜん じ ごご じ
月～金曜日 午前：10時～午後6時

あくせす アクセス : ひびやせん みのわえき とほ ふん
日比谷線・三ノ輪駅 徒歩10分

とばす りゅうせん とほ ふん
都バス・竜泉 徒歩3分

そうだんし えんせんせんもんいん 2 名
相談支援専門員・相談員

そうだんし えんじぎやうじよ しょうかい
相談支援事業所の紹介

サービス等利用計画の作成だけでなく、福祉サービスに関する相談、生活に関する困りごと、将来の暮らしへの不安などの一般相談もお受けしています。ご利用者は重度重複障害、肢体不自由、視覚障害、難病、知的障害の方の利用が多いのが特徴です。

(ほうじん おこな ほか じぎやう)
【法人で行っている他の事業】

えぬびーおーほうじん くら くら くら
NPO法人りんご村は「どんなに重い障害をも持っても、生まれ育った地域でその人らしく暮らし続けたい」という思いから様々な事業を行っています。障害をお持ちの本人だけでなく、親と子も元気に暮らせるよう、家族支援にも力をいれています

- 重度身体障害者グループホームアポロ
- 居宅介護支援事業所
りんごエイドケアセンター
- 生活ホームりんご村 (宿泊訓練事業)
- 緊急一時保護事業 (委託)

< 地図 >



とくていひ えいりかつどうほうじん たいとう
特定非営利活動法人つなぐ台東

そうだんし えんせんせんたー
相談支援センターつなぐ

しゅ たいしょう しょうがいしゅべつ
< 主たる対象 : 障害種別なし >

でんわ
☎電話 : 03-6458-1872

ふあックス
FAX : 03-6458-1882

じゅうしょ
住所 : 台東区浅草3丁目9番2号

らんどーるあさくさ
ランドール浅草102

そうだんじかん
⌚相談時間 : 月～金曜日 午前9:00～午後5:00

あくせす
📍アクセス : つくばエクスプレス線 浅草駅 徒歩5分

とばす おくあさくさ とほ ふん
都バス・奥浅草 徒歩1分



がい かん
< 外観 >

そうだんし えんせんせんもんいん そうだんいん めい
◇相談支援専門員・相談員 2名

そうだんし えんじぎょうじょ しょうかい
◇相談支援事業所の紹介

うんえいほうじん たいとう たいとうくて おや かい た あ
運営法人である「つなぐ台東」は、台東区手をつなぐ親の会が立ち上げた

ほうじん そうだんし えんせんたー しょうがいふくしきさーびす りょう
法人です。相談支援センターつなぐは、障害福祉サービスを利用するのに

ひつよう さーびすとおりようけいかく さくせい ふくしきさーびす こま
必要なサービス等利用計画を作成します。また福祉サービスや困っている

そうだん う
この相談を受け付けます。

そう だん しつ
< 相談室 >



ち ず
< 地図 >

ほうじん おこな ほか じぎょう
【法人で行っている他の事業】

しゅうろうけいぞくし えんびーがたじぎょうじょ しょ
● 就労継続支援B型事業所3か所

たきのうがたじぎょうじょ せいかつかいご
● 多機能型事業所（生活介護・

しゅうろうけいぞくし えんびーがた しょ
就労継続支援B型）1か所



とくていひえいりかつどうほうじんこうぼう
特定非営利活動法人耕房

こうぼう のぞみ
耕房“望”

しゅ たいしょう せいしんしょうがい
＜主たる対象：精神障害＞



＜ 相談室 ＞

でんわ
☎電話：090-9687-7432

FAX：03-6231-7580

じゅうしょ
📍住所：台東区東上野6-18-17

かーさ みながわ かい
カーサ・ミナガワ2階

そうだんじかん げつ きんようび ごぜん
🕒相談時間：月～金曜日 午前9：00～午後5：00

あくせす やまのてせん うえのえき とほ
🚶アクセス：山手線・上野駅 徒歩20分

とばす ひがしうえの ちょうめ とほ
都バス・東上野6丁目 徒歩10分

そうだんし えんせんもんいん そうだんいん めい
◇相談支援専門員・相談員 1名

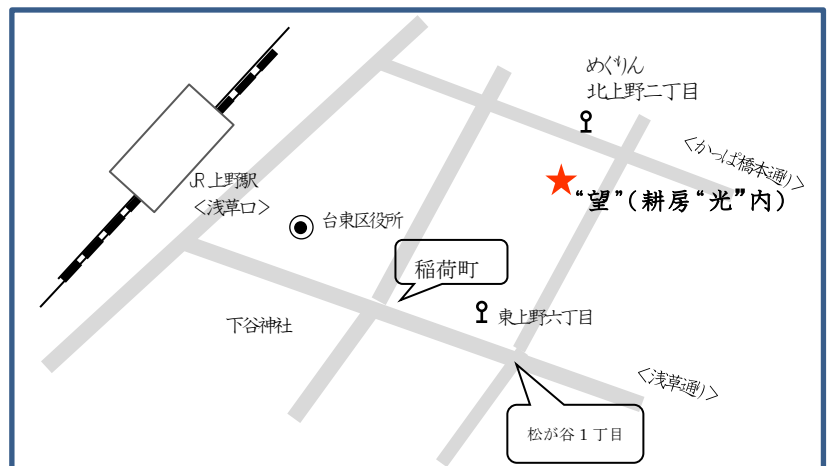
そうだんし えんじぎょうじょ しょうかい
◇相談支援事業所の紹介

ほんにん はたら じぶん つか ふくしーびす し せいかつ
ご本人の「働きたい」「自分が使える福祉サービスを知りたい」など、生活の

きぼう こま はなし 必要 サービスの 情報提供、調整

をします。誰に相談してよいか分からないことでもお気軽にご相談ください。

＜ 地図 ＞



(ほうじん おこな ほか じぎょう)
【法人で行っている他の事業】

- しゅうろうけいぞくしえんびーがた
就労継続支援B型

たいとうくまつ や ふくしかいかん
台東区松が谷福祉会館

しょうがいしゃじりつしえんせんたー
障害者自立支援センター

しゅ たいしょう : 身体障害 ・ 知的障害
<主たる対象>



< 外 観 >

☎電話 : 03-5246-9651

📠FAX : 03-3842-2674

📍住所 : 台東区松が谷1丁目4番12号 3階

🕒相談時間 : 月～土曜日 午前9:00～午後5:00

(水曜日は午後7:00まで)

🚶アクセス : 銀座線・稲荷町駅 徒歩5分

🚌都バス・東上野6丁目 徒歩3分

◇相談支援専門員・相談員 7 名

< 相 談 室 >

◇相談支援事業所の紹介

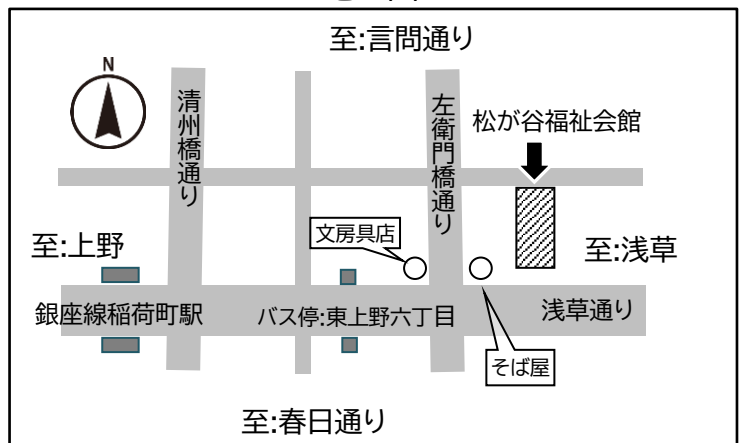
区内在住の身体・知的障害児(者)ご本人や

ご家族からの相談をお受けします。

児童通所の申請窓口を行っております。



< 地 図 >



- 【当館で行っている他の事業】
- 子どもの療育
 - 機能訓練室
 - 生活介護
 - 貸館業務 (会議室等)

たいとうくせいしんしょうがいしゃちいきせいかつしえんせんたー
台東区精神障害者地域生活支援センター あさがお

しゅ たいしょう せいしんしょうがい も かた
<主たる対象 : 精神障害をお持ちの方>



いりぐちかんばん
 < 入口看板 >

てんわ
☎電話 : 03-5823-4298

ふあつくす
☎FAX : 03-5823-4299

じゅうしょ
☛住所 : 台東区蔵前3丁目18番4号ライフコア蔵前2階

そうだんじかん
🕒相談時間 : 月~木曜日 午後0:00~午後8:00

ど にちようび ごぜん
土・日曜日 午前10:00~午後6:00

あくせす
📍アクセス : 都営大江戸線・蔵前駅 徒歩 2分

そう だん しつ
 < 相 談 室 >

そうだんしえんせんもんいん そうだんいん
◇相談支援専門員・相談員 5 名

そうだんしえんじぎょうじよ しょうかい
◇相談支援事業所の紹介

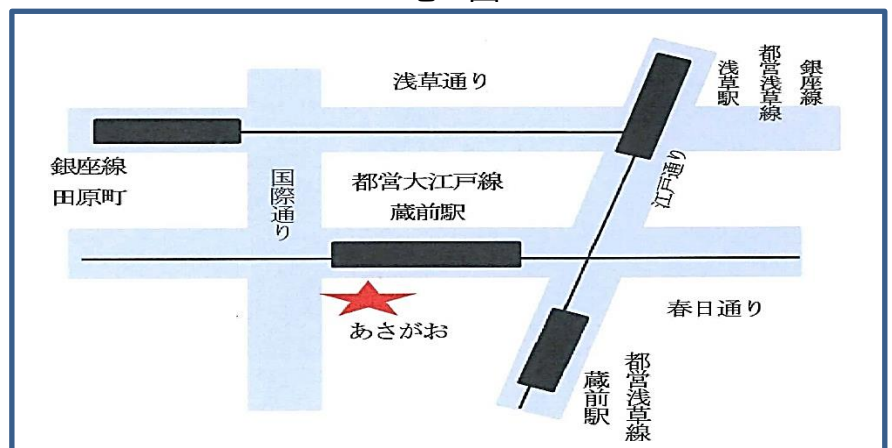
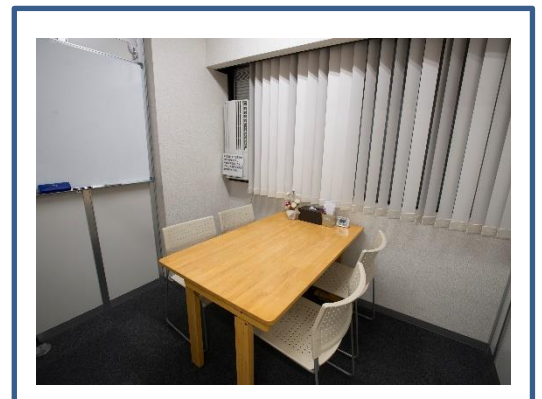
てんわ めんせつ ふくしきーびす せいかつ こま
電話や面接などで福祉サービスや生活の困りごとに

かん そうだん う つ そうだんないよう
関する相談を受け付けています。相談内容によっ

かんけいきかん かた れんけい しえん
ては関係機関の方と連携をしながら、支援をいた

します。

ち ず
 < 地 図 >



ほうじん おこな ほか じぎょう
【法人で行っている他の事業】

ぐるーぷほーむ
● グループホーム

しょーとすてい
● ショートステイ

ぐるーぷほーむそつぎょうしゃむ
● グループホーム卒業者向け

たんしんさぼーと
単身サポート

しゃかいふくしほうじん たいとう ふくしかい
社会福祉法人 台東つばさ福祉会

つばさ相談支援センター

しゅ たいしやう ちてきしやうがい しんたいしやうがい
<主たる対象 : 知的障害 ・ 身体障害>

てんわ 電話 : 03-6795-0230

FAX : 03-6795-0230

じゆうしよ 住所 : 台東区台東1-25-5 いきいきプラザ3階

そんだんじかん 相談時間 : 月~金曜日 午前9:00~午後5:00

あくせす アクセス : 日比谷線・秋葉原駅 徒歩8分



< 外観 >

ひびやせん なかおかちまちえき とほ ふん
日比谷線・仲御徒町駅 徒歩10分

< 相談室 >

そんだんしえんせんもんいん 相談支援専門員・相談員 1名

そんだんしえんじぎやうじよ 相談支援事業所の紹介

どうほうじん たいとうくしやうがいしやしゆうろうしえんしつ うんえい
同法人が台東区障害者就労支援室の運営も

おこな 行っていることもあり、就労系のサービス

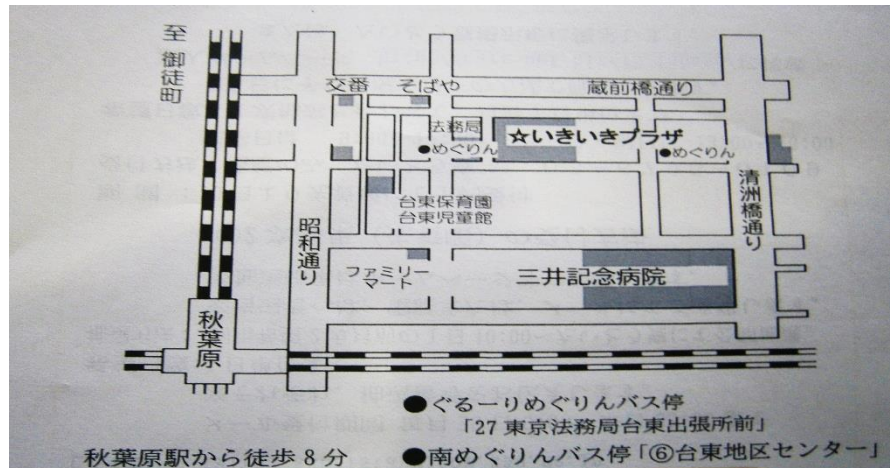
りやう 利用されている方も複数登録されています。



< 地図 >

【法人で行っている他の事業】

- 生活介護・福祉ホーム・グループホーム
- 短期入所・日中一時支援・放課後等デイ
- 障害者就労支援事業
- 就労移行支援・就労B・就労定着支援



かけはし

しゆ たいしやう しんたいしやうがい おも しかく ちやうかく ちやうふくしやうがい
<主たる対象 : 身体障害 (主に視覚と聴覚の重複障害) >



< 外 観 >

☎ **電話** : 03-3864-7003

📠 **FAX** : 03-3864-7004

✉ **メール** : tokyo-db@tokyo-db.or.jp

📍 **住所** : 台東区浅草橋1丁目32番6号 2階

🕒 **相談時間** : 月～金曜日 午前9:30～午後5:30

(午後12:00～午後13:00、祝日を除く)

🚶 **アクセス** : JR総武線 浅草橋駅 東口 徒歩3分

とえいあさくさせん あさくさばしえきえー でぐち とほ ふん
 都営浅草線 浅草橋駅A4出口 徒歩2分

< 相 談 室 >

◇ **相談支援専門員・相談員** 2 名

◇ **相談支援事業所の紹介**

とないざいじゆう しかく ちやうかく りやうほう しやうがい しんたい
都内在住の視覚と聴覚の両方に障害のある身体
 しょうがいしゃ じ ほんにん かぞく かんけいしゃ そうだん
障害者・見ご本人やご家族、関係者からの相談を
お受けします。



< 地 図 >



【当会でやっている他の事業】

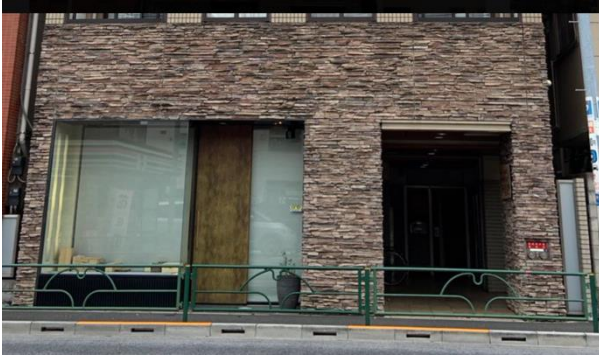
- **盲ろう者向け通訳・介助者派遣**
- **同行援護**
- **東京都盲ろう者支援センター**
 (盲ろう者への訓練、交流会、
 学習会、手話サークル、指点字
 サークルなど)



りすべくかぶしがいしゃ
RESPEC株式会社

そうだんしえん
りすべく相談支援

しゅ たいしょう <主たる対象> : せいしんしょうがい 精神障害 ・ しんたいしょうがい 身体障害



< がい かん 観 >

てんわ 電話 : 070-8959-9829

ふあつくす FAX : 050-5490-3270

じゅうしょ 住所 : たいとうくうえのさくらぎ ちょうめ ばん 2 1 号
たかとお 高遠レジデンス1階

そうだんじかん 相談時間 : げつ 月 ~ きんようび 金曜日 ぜん 午前 9 : 00 ~ ごご 午後 5 : 00

あくせす アクセス : うえのえき 上野駅 ・ にっぽりえき 日暮里駅 徒歩 10 分

うぐいすだにえき JR 鶯谷駅 徒歩 5 分

とばす 都バス ・ 上野桜木 徒歩 1 分

そうだんしえんせんもんいん 相談支援専門員 ・ そうだんいん 相談員 2 名

そうだんしえんじぎょうじょ 相談支援事業所の紹介

せいしん 精神 ・ しんたいしょうがい 身体障害のごほんにん 本人やごかぞく 家族からのそうだん 相談をおうけ 受けます。

りすべく相談支援のそうだんいん 相談員は、きょたくかいごけいけんしゃ 居宅介護経験者やしゅうろう 就労移行支援 ・ じりつくんれん 自立訓練 (せいかつくんれん 生活訓練) にたず 携わったしよくいん 職員がたんとう 担当します。せいかつ 生活のことやしゅうろう 就労のこと、しえんきかん 支援機関選びなどのごそうだん 相談もおうけ 受けております。きあ 気兼ねなくごそうだん 相談ください。

< だんわ 談話スペース >



< ち ず 図 >



とうかん おこな ほか じぎょう
【当館で行っている他の事業】

- じりつくんれん 自立訓練 (せいかつくんれん 生活訓練)



nemoto fukushi
株式会社 根本福祉

かぶしきがいしゃ ねもとふくし
株式会社 根本福祉

そうだんしえん サクラネ相談支援

しゅ たいしょう : しょうがいしゅべつと なんびょうりょういき
＜主たる対象＞：障害種別問わず、難病領域のピアサポート＞



☎ 電話 : 03-3873-4370

📠 FAX : 03-5849-4640

🏠 住所 : 台東区橋場1-32-6
はしもと かい
橋本ビル2階

🕒 相談時間 : げつ きんようび ごぜん : 月～金曜日 午前9:00～午後6:00

📍 アクセス : とうきょう ひび やせん みなみせんじゅえき とほ ふん
東京メトロ日比谷線 南千住駅 徒歩17分

＜ がい かん 観 ＞

とうぶいせ さきせん ひがしむこうじまえき とほ ふん
東武伊勢崎線 東向島駅 徒歩22分

◇ 相談支援専門員・相談員 2 名



◇ 相談支援事業所の紹介

- ・事業所名の由来は台東区の木「さくら」です。
- ・「さくら」は陽樹で日照を好むので建物や他の木の陰になるような場所を避けて植栽をしないと綺麗な花を咲かせることができません。
- ・いきいきと生活をするための環境や必要なことを一緒に考えていけるように専門性を持った相談支援専門員が根本の土台作りからお手伝い致します。

＜ 相談室 ＞



＜ 地図 ＞



ぞん ご存じですか？

しょうがいふくし さーびす りよう
障害福祉サービスを利用するためには

さーびす りようけいかくしよ ひつよう
「サービスの利用計画書」が必要です。

さーびす りようけいかくしよ なに Q サービスの利用計画書って何？

しょうがい かた ちいき せいかつ ひつよう しょうがいふくし さーびす りようけいかくしよ けいかくしよ
障害のある方が地域で生活していくために必要な障害福祉サービスの利用計画書です。計画書とし
りよう さーびすとうりようけいかく せるふばらん けあばらん しゆるい
て利用できるものは「サービス等利用計画」、「セルフプラン」、「ケアプラン」の3種類があります。

ちがい なに Q それぞれの違いは何？

さーびすとうりようけいかく… とくていそうだんしえんじぎょうしよ そうだんしえんせんもんいん しょうがいしゃ ほんにん かぞく しえんしゃふく
サービス等利用計画…「特定相談支援事業所」の相談支援専門員が障害者ご本人(家族・支援者含む)
きに と きと きと きと さくせい さーびす ないよう そうだん
に聞き取りをして作成します。サービスの内容についても相談できますし、
ていきてき もにたりんぐ さーびす かくにん みなお おこな けいかく
定期的にモニタリング(サービスの確認や見直し)も行ってくれます。また、計画
をもとに関係者が情報を共有するので、一体的な支援が受けられます。

せるふばらん さーびす りようけいかくしよ じばん さくせい わ じちたい しょくいん
セルフプラン…サービスの利用計画書を自分で作成します。分からないことがあれば自治体の職員も
さくせい てつだ
作成のお手伝いをしてくれます。

けあばらん かいごほけん さーびす りよう さい けあまねーじゃー さくせい けいかくしよ かいごほけん
ケアプラン…介護保険サービスを利用する際にケアマネージャーが作成する計画書です。介護保険
さーびす りようちゆう かた げんそくけあばらん てんよう
サービスを利用中の方は原則ケアプランを転用していただきます。

じゆう えら Q 自由に選べるの？

かいごほけん さーびす りようちゆう かた げんそくけあばらん いがい かた さーびすとうりようけいかく
介護保険サービスを利用中の方は原則ケアプランですが、それ以外の方は「サービス等利用計画」か
せるふばらん えら
「セルフプラン」のどちらかを選ぶことができます。

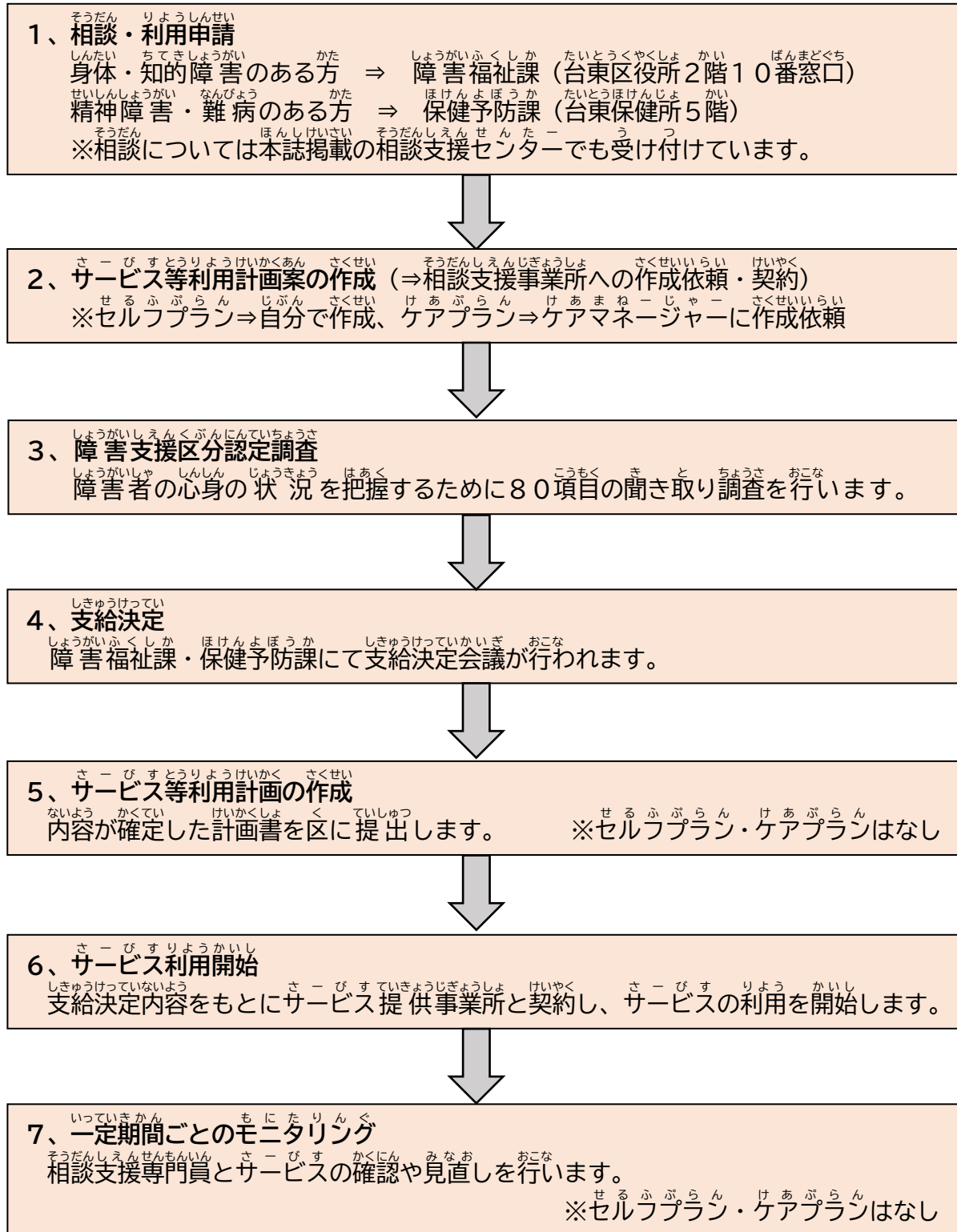
かね Q お金はかかるの？

けいかくしよ えら げんそく ひよう
どの計画書を選んでも原則として費用はかかりません。

わ Q どれがいいのか分からない…

じばん さーびす えら りよう すけじゅーる た かた せるふばらん すむーず
自分でサービスを選んで利用するスケジュールを立てられる方は「セルフプラン」がスムーズですが、
すこ ふあん かた さーびすとうりようけいかく りよう けんどう
少しでも不安がある方はぜひ「サービス等利用計画」の利用を検討してみてください。

しょうがいふくし さーび すりよう なが < 障害福祉サービス利用までの流れ >



わからないことがありましたら、「1、相談・利用申請」欄記載の各担当課までお問い合わせください。



ぎょうせい そうだんまどぐち
行政の相談窓口

たいとうくやくしよ ふくし ぶ しょうがいふくし か そうごうそうだん
台東区役所 福祉部 障害福祉課 総合相談

ちてき しんたいしょうがい かた かくしゅしょうがいふくし さーびす しんせい
知的、身体障害のある方の各種障害福祉サービスの申請や、

さーびす りよう かん そうだん う つ
サービスの利用に関する相談を受け付けています。

たいとうくひがしうえの
🏠 台東区東上野4-5-6 ☎ 5246-1202~3

たいとうほけんじよ ほけんよ ぼう か せいしんほけんたんとう
台東保健所 保健予防課 精神保健担当

せいしんしょうがい かた なんびよう かた かくしゅしょうがいふくし
精神障害のある方と難病の方（※）の各種障害福祉

さーびす しんせい さーびす りよう かん そうだん
サービスの申請や、サービスの利用に関する相談を受け付けて

います。

※難病とは：^{なんびよう}障害者^{しょうがいしゃ}総合支援法^{そうごうしえんぽう}で定める^{さだ}対象^{たいしょう}疾病^{しつぺい}（366疾病）と

なります（令和5年8月現在）。ただし、^{れいわ}身体^{ねん}障害者^{がつけんざい}手帳^{しんたいしょうがいしゃてちょう}をお持ちの方は、^も ^{かた}

^{しょうがいふくし か たんとう}
障害福祉課が担当となります。

たいとうくひがしうえの
🏠 台東区東上野4-22-8 ☎ 3847-9405

しごとのこと!

たいとうくしょうがいしゃしゅうろうしえんしつ **台東区障害者就労支援室**

しょうがい かた はたら ば かくほ しょくばていちゃく かんけいきかん
障害のある方の働く場の確保と職場定着のため関係機関、
かいしゃ れんけい はか じりつ む しえん おこな
会社と連携を図りながら自立に向けた支援を行います。

たいとうくまつ や まつ や ふくしかいかん かい
台東区松が谷1-4-12 松が谷福祉会館6階

☎03-3847-6431

ふくし さーび すりょう てつだ 福祉サービス利用のお手伝い!

けんりょうごせんたー たいとう **権利擁護センター「あんしん台東」**

あんしん ちいき せいかつ つづ たいとう
安心して地域で生活が続けられるようにあんしん台東がサポ
ートします。福祉サービスの利用やお金の管理に不安のある方、
せいねんこうけん そうだん
成年後見についてご相談ください。

たいとうくしたや1ー
台東区下谷1-2-11 ☎03-5828-7507

こどものこと!

まつ や ふくしかいかん りょういくしつ **松が谷福祉会館 こども療育室**

こ はったつ き こと いくじ そうだん う つ
お子さんの発達で気になる事や育児の相談を受け付けています。

たいとうくまつ や まつ や ふくしかいかん かい
台東区松が谷1-4-12 松が谷福祉会館1階

☎03-3842-2673

たいとうくしょうがいしゃじりつしえんきょうぎかい
台東区障害者自立支援協議会

たいとうくちいきじりつしえんきょうぎかい しょうがい ひと ゆた く ちいき
台東区地域自立支援協議会は、【障害のある人が豊かに暮らせる地域づ
くり】を理念に、平成20年3月に学識経験者・地域の事業者・相談員・NPO
ほうじん はろーわーく しょくいんどう こうせいじん じむきょく しょうがいふくしか しょうがいしゃ
法人・ハローワーク職員等を構成員として事務局を障害福祉課（障害者
じりつしえん せんたー お せっち
自立支援センター）に置き設置しました。

しょうがい かた じょうきょう おうじたてきせつ しえん おこな
障害のある方にそれぞれの状況に応じた適切な支援を行うために
は、相談機関や福祉施設との連携を強化すると共に、NPO法人や民間
じょうだんきかん ふくししせつ れんけい きょうか とも えぬびーおーほうじん みんかん
事業所等のネットワークを充実させることが重要です。

じりつしえんきょうぎかい ちゅうかくてきやくわり にな ちいき しゃかいしげん じょうほう
自立支援協議会はその中核的役割を担い、地域の社会資源の情報や
せいど ちしき きょうゆう ちゅうりつ こうへいてきたちば ちいぎぜんたい そうだんきのう ししつ
制度の知識を共有し、中立・公平の立場として地域全体の相談機能の資質
こうじょう めぎ
向上を目指しています。

こんかい たいとうくしょうがいしゃちいきじりつしえんきょうぎかい しょうだんしえんぶかい
今回、台東区障害者地域自立支援協議会相談支援部会において、この
しょうがいしゃしょうだんしえんじぎょうしょが いどが ぶっく さくせい しょうだんしえんじぎょうしょ
障害者相談支援事業所ガイドブックを作成したことで「相談支援事業所」
ちいき かたがた みぢか しょうがい かた いちじょ さいわ
が、地域の方々にとってより身近になり障害のある方の一助になれば幸
いです。

たいとうくしょうがいしゃしょうだんしえんじぎょうしょが いどが ぶっく
台東区障害者相談支援事業所ガイドブック

れいわ ねん がつかいてい
令和6年9月改訂

じむきょく たいとうく くやくしよふくし ぶしょうがいふくしか
事務局：台東区区役所福祉部障害福祉課

たいとうくひがしうえの
(台東区東上野4-22-8)

でんわばんごう
電話番号：03-5246-1058