



TAITO CITY LIFE NEWS

2017.09 Vol. 8

발행 타이토구 구민부 구민과 우 110-8615 타이토구 히가시 우에노 4-5-6 ☎ 03-5246-1126
http://www.city.taito.lg.jp/index/kurashi/foreigner/life_news.html

요람 · 타이토 면담 안내

~ 타이토구는 모든 임부를 응원하고 있습니다 !! ~

타이토구에서는 안심하고 출산을 맞이하기 위해 모든 임부에게 요람 · 타이토 면접을 실시하고 있습니다.

면접에서는 보건사 등이 이야기를 듣고 임신기부터 육아기에 걸쳐 그분에게 맞는 서비스를 소개하거나 임신 중의 불안을 경감할 수 있도록 지원합니다.

면접이 끝난 후에는 어린이 상품권 1 만 엔을 드립니다.



대상자: 면접일 현재, 타이토구에 주민 등록이 되어 있는 임부

※출산한 분은 대상이 아닙니다

면접 장소: ①타이토 보건소 2 층 ②아사쿠사 보건 상담 센터 1 층

면접 일시: 월요일 ~ 금요일 8 시 30 분 ~ 17 시 15 분 (공휴일 · 연말연시 제외)

면접 시간: 1 인, 약 20~30 분 정도

※사전에 예약하면 기다릴 필요 없이 면접할 수 있습니다.

지참물: 모자 건강 수첩

【문의】 타이토 보건소 보건서비스과 ☎ 03-3847-9497 FAX: 03-3847-9467
 아사쿠사 보건 상담 센터 ☎ 03-3844-8171 FAX: 03-3844-8178

타이토구 소비 생활 센터 안내

이럴 때 상담해 주십시오!

- 계약 시 또는 물건 구입 시에 어려웠던 점이 있거나 수상하다고 생각했을 때 .
- 엉뚱한 청구서가 날아왔을 때 .
- 제품을 사용하다가 사고가 발생했을 때 .

●상담할 수 있는 사람

- 타이토구에 거주하는 사람
- 타이토구에서 일하는 사람
- 타이토구의 학교에 다니는 사람

●상담 가능 시간

월요일부터 금요일
9:00~16:00

●상담 방법

전화 또는 소비 생활 센터를 방문해 주십시오.
☎ 03-5246-1133

장소 : 타이토 구청 9 층 7 번 창구

●상담은 무료입니다. 비밀은 지켜 드립니다.

문의 : 생활상담과 ☎ 03-5246-1144

Muslim Friendly Map in TOKYO 를 활용해 주십시오

Muslim Friendly Map in TOKYO
는 타이토구 내의 무슬림 대응을 실시하
고 있는 음식점, 숙박 시설 등을 게재하
고 있는 지도입니다. 할랄 인증을 취득한
시설, 무슬림 프렌들리 대응을 하고 있는
시설 또는 예배 공간이 준비되어 있는 시
설을 소개하고 있습니다.

언어는 영어입니다.

타이토구 홈페이지에서 다운로드할 수
도 있습니다.



【홈페이지】 http://www.city.taito.lg.jp/index/bunka_kanko/yukyaku/tourist/1.html



이곳을 통해서도 접
속할 수 있습니다.

외국인을 위한 정보를 볼 수 있습니다.

타이토구 홈페이지에는 타이토구에 거주하고 있는 외
국인을 위해 다양한 정보를 게재하고 있습니다.

【예】

- 외국인을 위한 일본어
교실
- 교류 사업
- 외국인용 정보지 등
- 숙소 안내
- 편리한 정보 등



일본어 교실의 질서 체험 모습

【홈페이지】 <http://www.city.taito.lg.jp/index/kurashi/foreigner/index.html>

【문의】 구민과 협동 · 다문화 공생계

☎ 03-5246-1126



이곳을 통해서도 접
속할 수 있습니다.

이치요 기념관에 갑시다

개관 안내

개관 시간: 오전 9시 ~ 오후 4시 30분 (입장은 오후
4시까지)

휴관일: 매주 월요일 (월요일이 공휴일인 경우에는
다음 날)

입장료: 개인 / 성인 300 엔, 초중고생 100 엔
단체 / 성인 200 엔, 초중고생 50 엔
(※단체는 20명 이상)

연간 입장권 600 엔 (발행일로부터 1년간 유효)

※ 장애인 수첩 또는 특정 질환 의료 수급자증을 소지한
분과 그 보호자는 무료입니다.

※ 매주 토요일은 타이토구 내 거주 · 재학 중인 초 · 중
학생과 그 인솔자는 무료입니다.

오시는 길

● 도쿄 메트로 히비야선

미노와역 (1b 출구) ...도보 10분

● 도영 버스 (都 08)

JR · 케이세이선 닛포리역 또는 JR · 도쿄 메트로 한

조몬선 킨시쵸역에서 승차 류센 하차...도보 3분

● 메구린

키타 메구린⑮ 이치요 기념관 입구 하차...도보 2분

구루리 메구린⑤ 이치요 기념관 하차...도보 5분

타이토 구립 이치요 기념관은 일찍이 히구치 이치요
가 살고 있었던 시타야 류센지마치 (현재 타이토구 류
센) 에 1961년 5월 12일에 개관했습니다.

개관 당시에는 여성 작가의 문학관으로서는 일본에서
최초였습니다.

그 후 40여년이 지나 건물이 낡아져서 이치요가 신
권 5천 엔의 모델이 된 것을 계기로 재건축이 결정되어
2006년 11월 1일에 리뉴얼 오픈했습니다.

【문의】

우 110-0012 도쿄도 타이토구 류센 3-18-4

☎ 03-3873-0004 FAX: 03-3873-5942

쓰레기 배출 규칙을 준수합니다!

▶쓰레기 배출 방법

- ① '자원', '타는 쓰레기', '타지 않는 쓰레기', '대형 쓰레기' 로 분리하여 배출합니다.
 - ② 요일을 준수합니다. 쓰레기 종류·거주 지역에 따라 배출하는 요일이 다릅니다.
 - ③ 지정된 장소에 배출합니다. 거주하고 있는 곳에 따라 배출하는 장소가 다릅니다. → 각 건물별 【호별 수거】
- ※ 청소 사무소에 연락하면 '쓰레기 배출 일정표' 를 받을 수 있습니다.

 <p>자원</p>	 <p>타는 쓰레기</p>	 <p>타지 않는 쓰레기</p>	<p>대형 쓰레기 가전, 가구 등</p>  <p>배출할 때는 '대형 쓰레기 접수 센터'에 신청합니다.</p>
--	--	---	--

▶비용

가정에서 배출되는 '자원' 및 '타는 쓰레기'·'타지 않는 쓰레기' 는 무료로 배출할 수 있습니다.
 ※ 45 ℓ 봉투로 4 번째 봉투부터는 비용이 듭니다.

▶대형 쓰레기 (가정에서 배출되는 것만 해당)

배출하기 위해서는 예약이 필요합니다. 비용도 듭니다. '대형 쓰레기 접수 센터' 에서 예약할 수 있습니다. 전화 또는 인터넷으로 신청해 주십시오. 인터넷 신청은 일본어·영어·중국어·한국어에 대응하고 있습니다.

●대형 쓰레기 접수 센터

☎ 03-5296-7000(월요일 ~ 토요일 8:00~19:00)

인터넷 : <http://sodai.tokyokankyo.or.jp/>

【문의】 타이토 청소 사무소 ☎ 03-3876-5771



이곳을 통해서도 접속할 수 있습니다.



대형 쓰레기 처리권을 구입하여 부착합니다

매월 둘째 일요일에 창구를 개설하여 일부 업무를 취급하고 있습니다

매주 수요일에 일부 창구에서 연장 업무를 실시하고 있습니다

- 시간 : 9:00~17:00 까지
- 장소 : 구청 1 층
- 취급 업무 :
 - ◎ 호적 신고에 관한 사항
 - ◎ 주민표, 인감등록증명서, 호적 증명에 관한 사항
 - ◎ 전출입 신고, 인감 등록, 국민건강보험 가입 등에 관한 사항
 - ◎ 세금·보험료의 납부, 원동기 장치 자전거의 등록 등에 관한 사항
 - ◎ 육아에 관한 각종 수당, 의료비 지원에 관한 사항
 - ◎ 세금·보험료의 납부 상담에 관한 사항

- 연장 시간 : 19:00 까지
- 실시 창구 : 【구청】 (타이토구 히가시 우에노 4-5-6)
 - 1 층 : ◎호적주민서비스과
 - 2 층 : ◎국민건강보험과 ◎장애복지과
◎개호보험과 ◎고령복지과
 - 3 층 : ◎세무과 ◎수납과 ◎구민과 국민연금계
 - 6 층 : ◎아동보육과 ◎육아·청년지원과
- 【구민 사무소】**
 - ◎서부 구민 사무소 (타이토구 시타야 3-1-30)
 - ◎북부 구민 사무소 (타이토구 아사쿠사 4-48-1)
 - ◎남부 구민 사무소 (타이토구 코토부키 1-10-12)

타이토구의 홈페이지를 다양한 언어로 볼 수 있습니다

타이토구의 홈페이지를 103개 언어로 볼 수 있습니다.
언어 : 영어, 중국어(간체), 중국어(번체), 한국어, 프랑스어, 인도네시아어, 말레이어, 태국어 등

▶ 방법

- ① 홈페이지의 오른쪽 위에 있는 'Multilingual' 버튼을 누른다

'Multilingual' 버튼



- ② 언어를 선택한다.

※ 기계를 사용하여 번역하므로 올바르게 번역되지 않는 부분이 있습니다.

문의 : 홍보과 ☎ 03-5246-1021

병원을 찾을 수 있습니다

전화 및 인터넷을 사용하여 외국어로 병원을 찾을 수 있습니다. 장소, 전화 번호, 시간, 진료 과목을 알려 드립니다.

【전화】

언어 : 영어 · 중국어 · 한국어 · 태국어 · 스페인어

시간 : 9:00~20:00

☎ 03-5285-8181

● 인터넷 (일본어, 영어)

<http://www.himawari.metro.tokyo.jp/>



이곳을 통해서도 접속할 수 있습니다.

외국어로 상담할 수 있습니다

▶ 외국인 상담 창구

곤란한 사항 및 고민이 있을 때는 '외국인 상담 창구' 에서 상담해 주십시오.

언어	상담 요일	시간
중국어	첫째 · 둘째 · 셋째 목요일	10:00~11:30
영어	첫째 · 셋째 목요일	10:00~11:30
한국어	첫째 · 셋째 목요일	14:00~15:30

장소 : 구민 상담실 (타이토구청 1층)

▶ 태블릿 PC 를 이용한 통역 서비스가 있습니다

구청에서 상담할 때 태블릿 PC 를 이용한 통역 서비스가 있습니다.

언어 : 영어, 중국어, 한국어, 스페인어, 포르투갈어

시간 : 8:30~17:15(수요일은 8:30~19:00)

매월 둘째 일요일 9:00~17:00

장소 : 구민 상담실 (타이토구청 1층)

문의 : 생활상담과 구민 상담실

☎ 03-5246-1025



타이토구에 거주하는 분에게 휠체어를 대여하고 있습니다

【대상자】

- 개호 보험 대상이 아닌 분
- 개호 보험 신청 중인 분
- 병원 다닐 때나 외출 시 등 일시적으로 필요한 분

【이용 방법】

아래 창구로 방문해 주십시오.

【방문할 때 필요한 것】

- 이용하는 분이 타이토구 내 거주 중임을 확인할 수 있는 것
(건강 보험증·개호 보험증·체류 카드·운전 면허증 등)
- 대여 받는 분(창구에 방문하는 분)의 인감

【대여 기간】

원칙적으로 3개월. 사정에 따라 6개월까지 연장 가능.

6개월 이상 대여할 수 없습니다.

※일주일 정도 단기간이면 개호 보험 이용자도 대여 받을 수 있습니다.

【요금】

무료



【휠체어 스테이션에 대해】

2017년 4월 1일 현재, 사회복지협의회를 포함하여 타이토구 내에 67곳 있습니다. 단기간(약 1주일 정도) 이용인 경우에는 가까운 휠체어 스테이션을 이용해 주십시오.

자세한 내용은 아래 창구에 문의해 주십시오.

【문의】

타이토구 사회복지협의회 타이토 자원

봉사·지역 활동 지원 센터

우 110-0004

타이토구 시타야 1-2-11

☎ 03-5828-7546

평일 8:30~17:15/

셋째 토요일 9:00~17:00(토·일·공휴일, 연말 연시는 휴무)

【홈페이지】

<http://www.taitoshakyo.com/>



이곳을 통해서도 접속할 수 있습니다.

음식물 쓰레기를 줄입니다!

쓰레기를 줄이면 쓰레기를 배출하는 일이 쉬워집니다. 음식물 쓰레기는 '타는 쓰레기'로 배출합니다.

① 과잉 구매하지 않는다
먹을 양만 구매합니다

② 지나치게 다듬지 않는다.
버리는 부분을 줄입니다.

③ 껍질을 적시지 않는다
야채는 껍질을 벗긴 후 씻읍시다

④ 남기지 않는다
먹을 만큼만 만듭시다

⑤ 물기 제거
물기를 제거하여 버리면 냄새가 나지 않습니다.

문의 : 타이토 청소 사무소
청소재활용과

☎ 03-3876-5771
☎ 03-5246-1018

구립 유치원 및 인정 어린이원 (단시간 보육) 입원에 대해

매년 11 월 중순에 신년도 원아를 모집합니다.
또한 정원이 다 차지 않은 곳에 대해서는 수시로 입원 신청을 접수하고 있습니다.
자세한 내용은 아래 담당으로 문의해 주십시오.

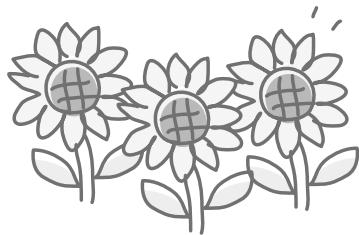
문의:

유치원 학무과 학사계

☎ 03-5246-1412

인정 어린이원 학무과 어린이원 담당

☎ 03-5246-1414



구립 초등학교 · 중학교 입학에 대해

타이토구에 주민 등록을 한 외국 국적의 자녀로, 타이토 구립 초등학교 · 중학교에 입학하고자 하는 분은 타이토 구청의 6 층 학무과 학사계 (②번 창구) 로 방문해 주십시오. 자녀와 보호자의 체류 카드를 지참해 주십시오.

【주의】

- ① 타이토구에 주민 등록이 되어 있고 타이토 구립 초등학교에 재학하고 있는 분은 타이토 구립 중학교 입학을 위한 수속은 필요하지 않습니다.
- ② 타이토 구립 이외의 초등학교에 재학 중이며, 타이토 구립 중학교에 신입생으로 입학하고 싶은 분은 초등학교 졸업 예정 증명서를 지참해 주십시오.

궁금한 점이 있으면 아래의 전화 번호로 연락해 주십시오.

문의 : 학무과 학사계

☎ 03-5246-1412



어린이 의료비 지원 제도의 의료증 (영유아 의료증 · 어린이 의료증) 이 교체됩니다

현재의 의료증 유효 기간은 9 월 30 일까지입니다.
새로운 의료증 (열은 오렌지색) 은 9 월 30 일 (토) 까지 우편으로 발송합니다.
현재 의료증을 가지고 계신 분은 따로 신청할 필요가 없습니다.
10 월이 되어도 새 의료증이 도착하지 않을 경우 아래 연락처로 문의해 주십시오.
※ 아직 의료증이 없는 분은 신청하러 방문해 주십시오.

문의 : 육아 · 청년지원과 급부 담당

☎ 03-5246-1232



○ 医 療 証	
負擔者番号	8 8 1 3 ○ ○ ○ ○
受給者番号	○ ○ ○ ○ ○ ○ ○ ○
乳幼児	氏 名 台東 花子 男・女
	生年月日 平成 29 年 1 月 1 日生
保護者	住 所 〒110-8615 台東区東上野4丁目5番6号
	氏 名 台東 太郎
有効期間	平成 29 年 10 月 1 日から
	平成 30 年 9 月 30 日まで
上記の者は、東京都台東区乳幼児医療費の助成に関する条例により医療費の一部を台東区が助成するものであることを証明する。 東京都台東区長	
服部 征夫	
交付年月日	平成 29 年 10 月 1 日