



TAITO CITY LIFE NEWS

2018.12 Vol. 13

发行 台东区区民部区民课 邮编：110-8615 台东区东上野 4-5-6 电话：03-5246-1126

http://www.city.taito.lg.jp/index/kurashi/foreigner/life_news.html

区政府以口译平板终端对应多语言服务。
请在办理手续的窗口咨询。
对应语言：英语、中文、韩语、西班牙语、葡萄牙语



有收入（所得）的人士需要申报 居民税（特别区民税・都民税）

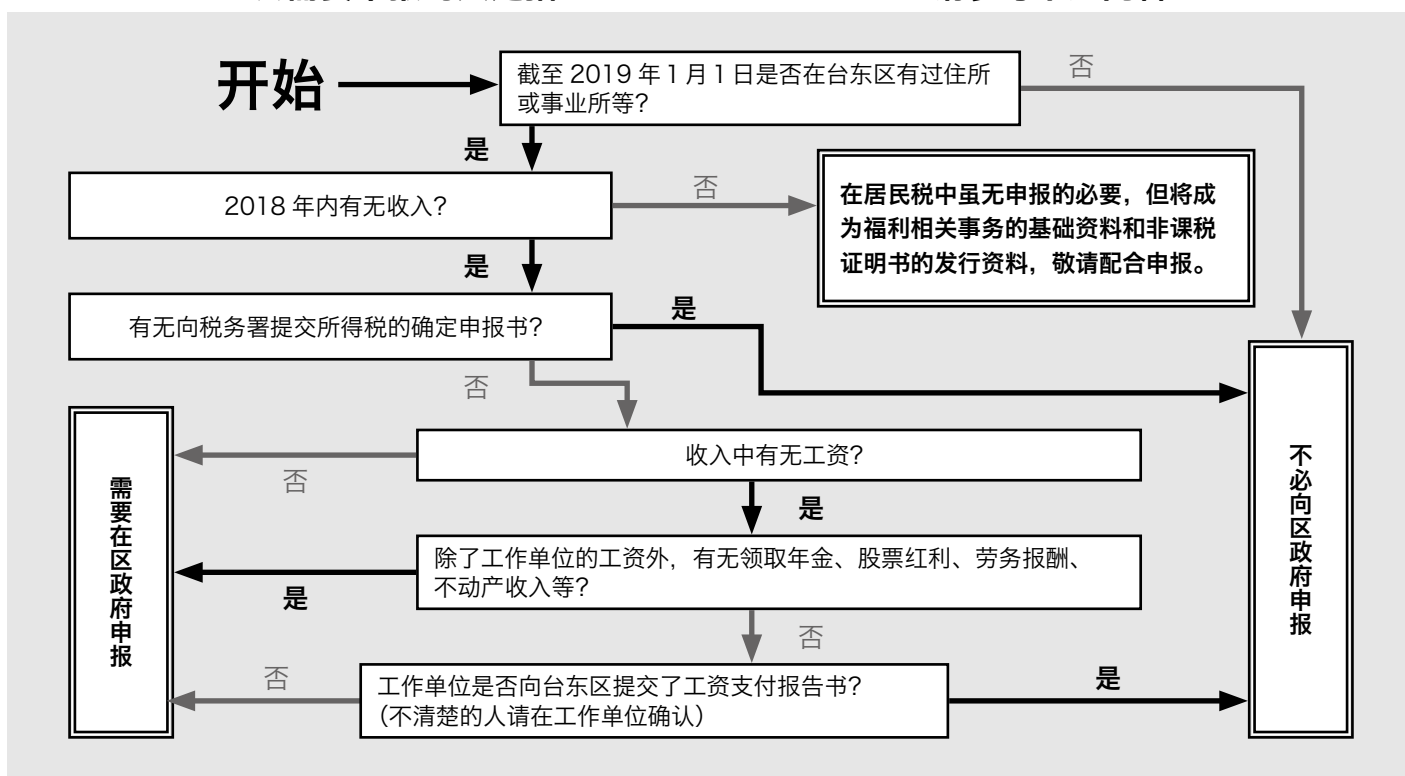
居民税是由居住地的区市町村征收的税金，是所居住地区进行行政服务的财源，有一定收入（所得）的人士有义务纳税。

居民税根据向税务署或区政府提交的申报书等计算，每年3月15日之前，必须向截至当年1月1日所在的区市町村申报上年1月至12月的收入（所得）状况。

向税务署进行了所得税申报的人士不需要提交居民税申报书。

台东区每年2月上旬向需要申报的人士寄送申报书，请填写必要事项后提交或邮寄至区政府。未收到申报书的人，或不清楚填写方法有疑问的人，请按下述方式咨询。

★需要申报的人是指・・・・・・・・・・请参考下述内容



【咨询】 税务课课税系 电话：03-5246-1103～5

Muslim Map in TOKYO

【Muslim Map in TOKYO 是什么？】

是刊载有在台东区内取得了清真认证的餐饮店和礼品屋的地图。

还介绍了清真寺和可进行礼拜的设施。

也可从主页上浏览。

【HP】 https://www.city.taito.lg.jp/index/bunka_kanko/yukyaku/tourist/1.html



Muslim Welcome
Taito Tokyo
(Facebook)



现有面向外国人的生活便利帐

刊载有区政府所的业务和区设施等对居住在台东区的
外国人生活有用的相关信息。

在区政府、区民事务所等发放。

也可从台东区的主页上浏览。

【HP】 <https://www.city.taito.lg.jp/index/kurashi/foreigner/seikatubennricyou.html>

【语言】 英语、中文、韩语

【咨询】 区民课协动·多文化共生系

电话：03-5246-1126



也可扫描此处访问

关于资源的丢弃方法、敬请确认

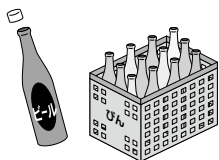
【丢弃资源（面向家庭）】※ 公司或店铺丢弃时要收费。

- (1) 每周回收 1 次。
- (2) 请遵守丢弃时间。根据居住地、回收时间有所差异。
- (3) 请在回收当天早上 8 点以前丢弃至指定场所。

※ 回收日期和回收场所请询问区政府。

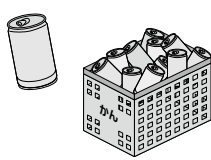
请用水清洗后再丢弃、避免异味。

瓶



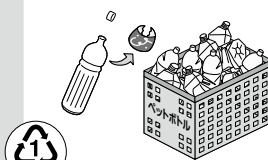
取下瓶盖。
※ 金属瓶盖为不可燃垃圾

罐



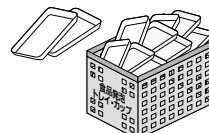
拉环不取下。

塑料瓶



取下瓶盖或标签。
※ 塑料瓶盖为可燃垃圾

食品发泡托盒、 杯垫



取下包装或封条。

旧纸类

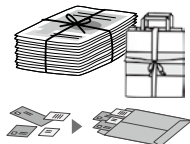
- (1) 报纸、杂志、杂纸、瓦楞纸箱、纸盒各自用绳子系好。
- (2) 丢弃在瓶罐等回收箱的旁边。

报纸



报纸中夹带的广告、传单等也可一同丢弃。

杂志·杂纸



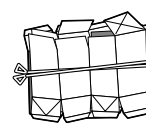
细小纸张放入信封内。

瓦楞纸箱



折叠。

纸盒



用水清洗、打开。

【咨询】 清扫再生利用课 电话：03-5246-1291

【咨询时间】 星期六·星期日·节假日·年末年初除外的 8:30 ~ 17:00 (有另外记载时除外)

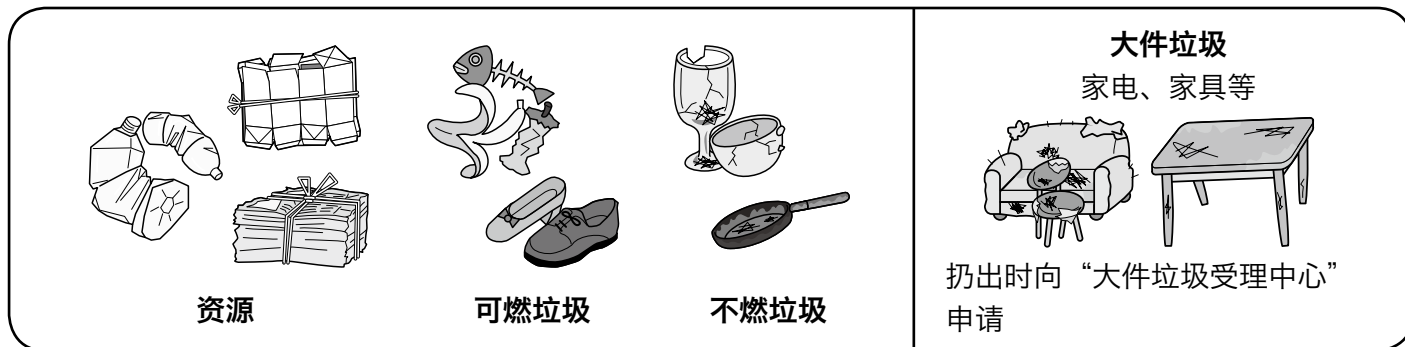
请遵守扔垃圾的规则

▶扔垃圾的方法

- ① 请将“资源”“可燃垃圾”“不燃垃圾”“大件垃圾”分类扔出。
- ② 请遵守扔垃圾日期。根据垃圾种类和居住地区，扔垃圾的日期有所不同。
- ③ 请扔至规定的场所。不同的住处，扔出的场所不同。

“资源”请扔至回收站。“垃圾”由各建筑物单独收集。

※ 联系清扫事务所可拿到“扔垃圾日历”。



▶费用

从家中扔出的“资源”和“可燃垃圾”·“不燃垃圾”可免费。

※45L（升）的垃圾袋从第4袋开始收费。

▶大件垃圾（仅限家庭扔出的）

扔出时需要预约。收费。可向“大件垃圾受理中心”预约。请通过电话或互联网申请。

互联网申请受理日语、英语、中文、韩语。

●大件垃圾受理中心

电话：03-5296-7000（星期一～星期六 8:00～19:00）

互联网：<http://sodai.tokyokankyo.or.jp/>

【咨询】关于垃圾 台东清扫事务所 电话：03-3876-5771

关于资源 清扫再利用课 电话：03-5246-1291



也可扫描此处访问



样本

购买大件垃圾处理券黏贴

介绍台东区消费生活中心

此时敬请商谈！

- 签订合同或购物时感觉到有问题或奇怪。
- 被要求支付不相关的款项。
- 产品使用时发生事故。

●咨询对象 居住在台东区的人士
在台东区工作的人士
在台东区上学的学生

●咨询时间 星期一至星期五
9:00～16:00

●咨询方法 来电话咨询或访问消费生活中心。

电话：03-5246-1133

地址：台东区政府9楼7号窗口

●免费咨询，守密。

【咨询】生活咨询课 电话：03-5246-1144

【咨询时间】星期六·星期日·节假日·年末年初除外的 8:30～17:00（有另外记载时除外）

每月第 2 个星期日开设窗口， 部分业务

时间段：9:00 ~ 17:00

地点：区政府 1 楼

可办理的业务：

- ◎ 户籍登记的相关事宜
- ◎ 住民票、印鉴登记证明书、户籍证明的相关事宜
- ◎ 迁入迁出申报、印鉴登记、国民健康保险的加入等相关事宜
- ◎ 税金・保险费的支付、轻便摩托车的登记等相关事宜
- ◎ 有关育儿的各类津贴、医疗费补助的相关事宜
- ◎ 个人编号卡的发放・申报相关事宜
- ◎ 税金・保险费的缴纳咨询相关事宜

每周星期三部分窗口 延长办理业务

延长时间：至 19:00

办理处：【区政府】（台东区东上野 4-5-6）

1 楼：◎ 户籍居民服务课

2 楼：◎ 国民健康保险课 ◎ 残疾福利课

◎ 看护保险课 ◎ 高龄福利课

◎ 看护预防・地区支援课

3 楼：◎ 税务课 ◎ 收纳课 ◎ 区民课国民年金系

6 楼：◎ 儿童保育课 ◎ 育儿・青少年支援课

◎ 放学后对策担当

【区民事务所】

◎ 西部区民事务所（台东区下谷 3-1-30）

◎ 北部区民事务所（台东区浅草 4-48-1）

◎ 南部区民事务所（台东区寿 1-10-12）

向在台东区居住的人士出租轮椅

【对象】

在区内居住，因疾病或受伤等临时需要轮椅车的人士（要看护 2 以上的人士请利用看护保险制度）

【申请方法】

请前往台东区社会福利协议会或轮椅车工作站。

【前往时需要携带的资料】

- ・ 利用者在区内居住的证明资料（保险证、看护保险证、在留卡、驾照等）
- ・ 申请人（前来窗口的人士）的印章

【出租期间】

原则上为 3 个月。根据情况可延长至 6 个月。出租不能超过 6 个月。

※ 如为一周左右的短期出租，享受看护保险的人士也可出租。



【费用】 免费

【关于轮椅车工作站】

截至 2018 年 10 月 1 日，台东区含社会福利协议会内共有 73 处。利用期间较短时（大致 1 周左右），请就近在轮椅车工作站利用。

相关详情请咨询下述窗口。

【窗口・咨询】

台东区社会福利协议会台东志愿者・地区活动支援中心

邮编 110-0004 台东区下谷 1-2-11

电话：03-3847-7065

平日 8:30 ~ 17:15 /

第 3 个星期六 9:00 ~ 17:00 (星期六、星期日、节假日、年末年初休息)

【主页】

<http://www.taitoshakyo.com/>



こちらからも
アクセスできます



可进行育儿的相关咨询



儿童家庭支援中心可提供育儿相关的烦恼等咨询。根据咨询的内容可提供必要的支援。

除面谈咨询外，也可通过电话和电子邮件咨询。另外还举办父母和孩子游戏等活动以及专家演讲。



	日本堤儿童家庭支援中心	台东儿童家庭支援中心	寿儿童家庭支援中心
地址	台东区日本堤 2-25-8	台东区台东 1-25-5	日本堤寿 1-10-10
电话	03-5824-2535	03-3834-4577	03-3841-4631
传真	03-3873-2617	03-3834-4426	03-3841-4643
邮件	可从台东区的主页上联系咨询 http://www.city.taito.lg.jp/index/kurashi/kosodate/mokutei/soudan/kosodatesougousoudan.html		
时间	面谈（需要预约）、电话：9:00～17:00 传真、邮件：24小时		

日语学习班

台东区开办了日语教室。

15岁以上，初中毕业，在台东区居住、工作、学习的人可进行报名。

希望参加的人请在 12月28日（星期五） 之前在区政府3楼的区民课进行报名。

需要在留卡。

时间：9:30～11:45

日期：每周星期三和星期五

费用：约 2,500 日元（教科书费）

地点：小岛社会教育馆（台东区小岛 1-5-2）

【咨询】区民课协动・多文化共生系

电话：03-5246-1126

可对日本的生活提供相关咨询

▶外国人咨询窗口

遇到困难或烦恼时，请向“外国人咨询窗口”咨询。

下述日程可直接向咨询员咨询。

语言	咨询日	时间
中文	第 1、第 2、第 3 个星期四	10:00～11:30
英语	第 1、第 3 个星期四	10:00～11:30
韩语	第 1、第 3 个星期四	14:00～15:30

地点：区民咨询室（台东区政府 1 楼）

【咨询】生活咨询课 区民咨询室

电话：03-5246-1025

【咨询时间】星期六・星期日・节假日・年末年初除外的 8:30～17:00（有另外记载时除外）

您是否了解地区团体开办的儿童食堂・学习支援事业？

为了对因父母就业或家庭原因而容易孤立的儿童及其家庭提供支援，让孩子们有一个可自由前往地区场所，NPO 等地区团体开办了儿童食堂和学习支援事业。

团体名称	内容	地点	实施日
NPO法人 台东区育儿互助支援网	学习支援	儿童极乐堂（清川1-8-4）	每周星期二、四 ※星期四配餐食
		日本Holiness教团上野教会 （松谷4-12-1）	每周星期三
	儿童食堂	儿童极乐堂（清川1-8-4）	每月第2个星期二、第4个星期四
		日本Holiness教团上野教会 （松谷4-12-1）	每月第3个星期三
NPO法人 SECOND HARVEST JAPAN	学习支援・儿童食堂	SECOND HARVEST JAPAN Kid's café（浅草桥4-4-4 1F）	每周星期四、五、六
社会福利法人 爱邻团	学习支援（配餐食）	SAKURA 庄	每周星期一、三、五
东京保健生活协同组合	学习支援	YOMISE 路 休憩之家 （谷中 3-8-21 1F）	每周星期一、二、四
	儿童食堂		每月第3个星期二及之后的星期四

※ 台东区对各团体的措施提供支援。

【儿童食堂是指】

对因监护人就业等导致只有孩子吃饭的情况，免费提供营养均衡的餐食。

【学习支援是指】

对没有人检查作业，一个人感到学习困难的儿童提供学习场所，免费教授知识。

【咨询】育儿・年轻人支援课 电话：03-5246-1237

可寻找医院

通过“向日葵”寻找医院。（东京都的服务）
告知地点、电话号码、时间、诊治内容。

◇电话

语言：英语、中文、韩语、泰语、西班牙语

时间：9:00～20:00

电话：03-5285-8181

◇互联网（英语、中文、韩语）

<http://www.himawari.metro.tokyo.jp/>



也可扫描此处访问

台东区晚上・休息日儿童诊所

对突发疾病经过治疗后能够回家的15岁以下儿童进行诊疗。

地址：台东区东上野 2-23-16 永寿综合医院内

电话：03-3833-8381

受理时间：

平日 星期一～星期六（节假日・年末年初等除外）

晚上6点45分～晚上9点45分

（诊疗为晚上7点～晚上10点）

休息日 星期日・节假日・盂兰盆节（8/14～16）・年末年初（12/29～1/3）

上午8点45分～晚上9点45分

（诊疗为上午9点～晚上10点）



也可从此处访问

【咨询时间】星期六・星期日・节假日・年末年初除外的8:30～17:00（有另外记载时除外）

▶ 下期预计在2019年3月发行。