



# TAITO CITY LIFE NEWS

2023.09 Vol. 32

발행 타이토구 총무부 인권·다양성추진과 우 110-8615 타이토구 히가시 우에노 4-5-6 전화: 03-5246-1116

[https://www.city.taito.lg.jp/kurashi/foreigner/jigyoannai/life\\_news.html](https://www.city.taito.lg.jp/kurashi/foreigner/jigyoannai/life_news.html)

※이번 게재 내용에 대해서는 신종 코로나 바이러스 감염 확대 상황에 따라 내용이 변경될 수도 있습니다. 미리 양해를 바랍니다.

구청에서는 통역 태블릿을 통한 다국어 대응을 하고 있습니다. 수속하는 창구에서 상담해 주십시오. 또한 언어에 따라 대응할 수 있는 시간대가 다릅니다.

<https://www.city.taito.lg.jp/kurashi/foreigner/sodan/sodan.html>

대응 언어: 영어, 중국어, 한국어, 스페인어, 포르투갈어, 베트남어, 네팔어, 필리핀어 (타갈로그어), 태국어, 프랑스어, 러시아어, 힌디어, 인도네시아어, 크메르어, 미얀마어



시간대는 이곳에서 확인해 주십시오



## 방재 대책에 노력합시다

### 【다이토구에서 대지진이 일어날 가능성과 지진 발생 시의 행동에 대해】



올해 (2023년)는 도쿄에서 10만 명이 사망한 간토 대지진이 일어난 지 100년째입니다. 앞으로 도쿄에서 같은 크기의 지진이 발생할 가능성은 향후 30년간 70%라고 알려져 있습니다. 지진이 발생했을 때 어떤 행동을 취하면 좋을지 평소부터 확인해 둡시다.

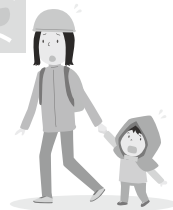
다이토구에서는 재해 시 어떻게 행동하면 되는지 알 수 있는 핸드북과 지도를 제작했습니다. 꼭 활용해 보십시오.



▲방재 지도

### 【다이토구 방재 어플리케이션 '다이토 방재'】

스마트폰으로 방재 지도 및 수해 해저드 맵을 볼 수 있습니다. 또한 다이토구의 대피 정보 등에 대해 신속하게 확인할 수 있습니다. 영어, 중국어, 한국어도 지원하고 있습니다.



▲방재 어플리케이션

### 【해저드 맵 (수해·토사 재해)】

태풍이나 호우가 발생하면 강이 범람하거나 도로가 침수되거나 토사 재해가 일어날 가능성이 있습니다.

풍수해 시의 대피 장소나 대피 경로를 확인합시다.



▲해저드 맵

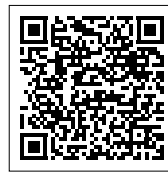
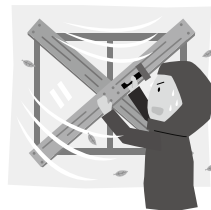
### 【다이토구 안전·안심 핸드북】

#### 《재해 발생 시의 행동》

지진이나 수해로부터 신변의 안전을 지키기 위해서는 어떤 행동을 취해야 되는지 또한 어떤 준비를 해 두면 되는지 확인해 봅시다.

#### 《방법 대책》

집안에 도둑이 들지 않게 하려면 어떻게 해야 되는지 또한 아이를 범죄로부터 지키기 위한 대책에 대해 확인합시다.



▲안전·안심 핸드북

【문의】 위기·재해대책과 전화 : 03-5246-1092

# COVID-19에 걸리지 않기 위해, 다른 사람에게 옮기지 않기 위해 조심해야 할 것

외출에서 돌아오면 손을 씻자



창문이나 문을 열자



기침이 날 때는 마스크를 착용하자



## 신종 코로나 백신 접종에 대해

### [2023년 가을 개시 접종]

첫 접종이 완료된 5세 이상의 분은 추가로 1회 더 접종을 할 수 있습니다. (자세한 내용은 타이토구 홈페이지를 참조) 오미크론 변이 대응 백신을 접종 완료한 분에게는 원칙적으로 새롭게 접종권을 발송하고 있습니다.

접종권이 없는 분은 콜 센터나 타이토구 홈페이지에서 발행 수속을 밟아 주십시오.

[타이토구 홈페이지]



[후생 노동성 홈페이지]



※외국어로 각종 알림이나 안내를 읽을 수 있습니다.

### [타이토구 코로나 백신 콜 센터]

예약 전용 다이얼 전화: 03-4332-7912

상담 전용 다이얼 전화: 03-6834-7410

※매일 오전 9시 ~ 오후 6시에 접수하고 있습니다.

※ 18개국의 외국어로 이야기할 수 있습니다.

## 구립 초등학교 · 중학교 입학에 대해

타이토구에 주민 등록을 한 외국 국적의 자녀로, 타이토 구립 초등학교 · 중학교에 입학하고자 하는 분은 타이토 구청의 6층 학무과 학사계 (2번 창구)로 방문해 주십시오. 자녀와 보호자의 체류 카드를 지참해 주십시오.

### [주의]

- 타이토구에 주민 등록이 되어 있고 타이토 구립 초등학교에 재학하고 있는 분은 타이토 구립 중학교 입학을 위한 수속은 필요하지 않습니다.
- 타이토 구립 이외의 초등학교에 재학 중이며, 타이토 구립 중학교에 신입생으로 입학하고 싶은 분은 **초등학교 졸업 예정 증명서**를 지참해 주십시오.

궁금한 점이 있으면 아래의 전화번호로 연락해 주십시오.

**[문의]** 학무과 학사계  
전화: 03-5246-1412

## 구립 유치원 · 인정 어린이원 · 인가 보육원 입소에 대해

입학을 희망하는 유치원 · 어린이원 · 보육원이나 시기에 따라 신청 조건이 다를 수 있습니다. 입학을 생각한다면 빠른 시일 내에 정보를 수집해 주십시오. 4월 신입학 이외의 시기에 도 수시 입학 신청을 접수하고 있습니다. 자세한 내용은 아래 담당 부서에 문의해 주십시오.

### ●구립 유치원 · 인정 어린이원 (단시간 보육)

3세부터 5세의 어린이가 통원하며 1일 5시간 정도 시간을 보냅니다. 여름 방학이 있습니다. 4월 입소는 11월 중순에 모집할 예정입니다. 10월 하순경에 신년도 모집 안내 등을 배부합니다. 홈페이지에서 다운로드할 수 있습니다.

### [문의]

구립 유치원: 학무과 학사계 전화: 03-5246-1412

인정 어린이원 (단시간 보육): 학무과 어린이원 담당 전화: 03-5246-1414

### ●보육원 · 인정 어린이원 (장시간 보육)

보호자가 취업 · 질병 등의 이유로 가정에서 보육할 수 없는 경우에 보호자 대신 보육하는 시설입니다. 0세부터 5세의 어린이가 통원하며 1일 11시간 정도 시간을 보냅니다. 4월 입소는 10월 초순에 신청 접수를 시작할 예정입니다.

자세한 내용은 9월 하순경에 홈페이지 및 창구에서 확인해 주십시오.

**[문의]** 아동보육과 보육상담계 전화: 03-5246-1234

## 어린이 클럽에 대하여

어린이 클럽은 초등학생이 방과 후의 시간을 보내는 놀이 및 생활의 장입니다. 오후 6시까지 이용할 수 있습니다. (연장의 경우는 오후 7시까지)

타이토구에 거주하는 초등학생 중, 방과 후에 보육할 보호자가 없는 아동이 대상입니다.

2023년도의 이용 신청은 수시 접수합니다.

정원이 있으며 만원인 경우는 대기해야 합니다.

자세한 내용은 문의해 주십시오.

**[문의]** 아동보육과 방과 후 대책 담당  
전화: 03-5246-1235

## 24 시간 365 일 질문할 수 있습니다!

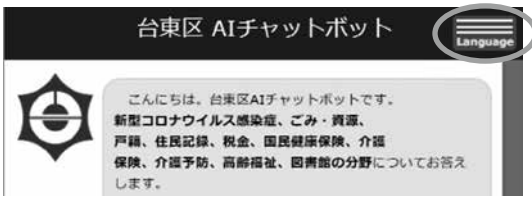
### ▶ AI 챗봇을 사용합시다

#### [어떻게 사용합니까?]

① 타이토구 홈페이지 오른쪽 하단에 있는 마크를 클릭합니다.



② 열린 페이지 오른쪽 상단에 있는 'Language' 버튼을 클릭합니다. 원하는 언어를 선택합니다.



③ 질문합니다.

**대응 언어 :** 영어, 중국어 (간체·번체), 한국어, 베트남어, 필리핀어 (타갈로그어), 네팔어, 태국어, 프랑스어, 미얀마어, 우즈베크어, 인도네시아어, 러시아어, 몽골어, 우크라이나어

**[문의]** 홍보과 전화 : 03-5246-1023

## '홍보지 타이토' 를 확인해 주십시오!



'홍보지 타이토' 에는 구청에서 전해 드리는 다양한 소식이 실려 있습니다.

타이토구의 홈페이지 및 스마트폰 어플리케이션 '카탈로그 포켓' 을 이용하면 영어, 중국어 (간체), 중국어 (번체),

한국어, 태국어, 인도네시아어 등 다양한 언어로 확인할 수 있습니다.

※ '카탈로그 포켓' 을 이용하기 위해서는 2 차원 코드를 인식하여 어플리케이션을 다운로드한 후 '타이토구' 라고 검색해 주십시오.

**[문의]** 홍보과  
전화 : 03-5246-1021



Android



iOS

## 타이토구의 홈페이지를 다양한 언어로 볼 수 있습니다

타이토구의 홈페이지를 108 개 언어로 볼 수 있습니다.  
**언어 :** 영어, 중국어 (간체), 중국어 (번체), 한국어, 프랑스어, 인도네시아어, 말레이어, 태국어 등

### ▶ 방법

① 홈페이지의 오른쪽 위에 있는 'Foreign Language' 버튼을 누른다

'Foreign Language' 버튼을 누른다



② 언어를 선택한다.

**[문의]** 홍보과 전화 : 03-5246-1021

## YouTube '타이토구 공식 채널' 을 참조해 주십시오

타이토구가 제작한 홍보 프로그램 (뉴스) 이나 영상을 YouTube 를 통해 배포하고 있습니다. YouTube 의 자동 번역 기능을 사용하여 자막을 표시할 수 있습니다.



1 동영상 오른쪽 아래에 있는 자막 [CC] 버튼을 누른다



2 ⚙ 버튼에서 자막→자동 번역을 선택하고 언어를 선택한다



※ 스마트폰 등에서 재생할 경우는 영어 번역만 가능합니다.  
※ YouTube 의 자동 번역 기능을 사용하고 있으므로 올바르게 번역되지 않는 곳이 있습니다.  
※ 동영상에 따라서는 자동 번역 기능을 사용할 수 없는 경우가 있습니다.

**[문의]** 홍보과 전화 : 03-5246-1041

## 매월 둘째 일요일에 창구를 개설하여 일부 업무를 취급하고 있습니다

시간대 : 9시부터 17시까지

장소 : 구청 1층

취급 업무 :

- ◎호적 신고
- ◎주민표·인감 등록 증명서·호적 증명서의 교부
- ◎전출입·국민 건강 보험 가입 등의 신고
- ◎인감 등록·폐지
- ◎세금·보험료의 납부, 원동기 장치 자전거의 등록 등
- ◎육아에 관한 각종 수당·어린이 의료비 지원의 신청
- ◎마이 넘버 카드 교부·신청 등
- ◎특별 영주자 증명서의 신청·교부
- ◎세금·보험료의 납부 상담
- ◎주민세 과세(비과세) 증명서 등의 교부
- ◎모자 건강 수첩의 교부
- ◎타이토구 순환 버스 '메구린'의 1개월권, 회수권, 1일권의 판매

## 병원을 찾을 수 있습니다

'히마와리'에서 병원을 찾을 수 있습니다(도쿄도의 서비스입니다).

장소, 전화번호, 시간, 진찰 내용을 알려 줍니다.

**[전화]**

언어 : 영어·중국어·한국어·태국어·스페인어

시간 : 9:00~20:00

전화 : 03-5285-8181

●인터넷(영어·중국어·한국어)

<https://www.himawari.metro.tokyo.jp/>



이곳을 통해서도 접속할 수 있습니다.

## 타이토구 준야간·휴일 어린이 클리닉

갑작스러운 발병으로 치료하면 귀가할 수 있을 정도의 증상인 15세 이하의 어린이를 진료합니다.

**[장소]**

타이토구 히가시 우에노 2-23-16 에이주 종합병원 내

전화 : 03-3833-8381

※ 1층 구급 외래 접수처로 방문해 주십시오.

**[접수 시간]**

평일 월요일~토요일(공휴일·연말연시 등 제외)

오후 6시 45분~오후 9시 45분

(진료는 오후 7시~오후 10시)

휴일 일요일·공휴일·오봉기

간(8/14~16)·연말연시

(12/29~1/3)

오전 8시 45분~오후 9시 45분

(진료는 오전 9시~오후 10시)



※전문 의료 기관을 안내하는 경우가 있으므로 사전에 전화해 주십시오.

이곳을 통해서도 접속할 수 있습니다.

**[문의 시간]** 토요일·일요일·공휴일·연말연시를 제외한 8:30~17:00(별도 기재되어 있는 경우를 제외)

## 매주 수요일에 일부 창구에서 연장 업무를 실시하고 있습니다

연장 시간 : 19:00 까지

실시 창구 : [구청] (타이토구 히가시 우에노 4-5-6)

1층 : ◎호적주민서비스과

2층 : ◎개호보험과 ◎고령복지과

◎장애복지과 ◎국민건강보험과

3층 : ◎구민과 국민연금계 ◎수납과 ◎세무과

6층 : ◎육아·청년지원과 ◎방과 후 대책 담당

◎아동보육과

**[구민 사무소]**

◎서부 구민 사무소 (타이토구 시타야 3-1-30)

◎남부 구민 사무소 (타이토구 코토부키 1-10-12)

◎북부 구민 사무소 (타이토구 아사쿠사 4-48-1)

## 일본어를 배우고 싶은 분

타이토구에는 일본어 학습을 지원하고 있는 자원 봉사 서클이 있습니다.

자세한 내용은 타이토구 홈페이지

[https://www.city.taito.lg.jp/index/kurashi/foreigner/jigyoannai/Volunteer\\_J.html](https://www.city.taito.lg.jp/index/kurashi/foreigner/jigyoannai/Volunteer_J.html)을 참조해 주십시오.



자원 봉사자 서클 목록은 일본어·영어·중국어·한국어의 4개 국어 버전이 있습니다.

**[문의]** 인권·다양성추진과 전화 : 03-5246-1116

## 일본 생활에 대해 상담할 수 있습니다

▶외국인 상담 창구

곤란한 사항 및 고민이 있을 때는 '외국인 상담 창구'에서 상담해 주십시오.

아래의 요일·시간에는 상담원에게 직접 상담할 수 있습니다.

언어	상담 요일	시간
중국어	첫째·둘째·셋째 목요일	10:00~12:00
영어	첫째·셋째 목요일	10:00~12:00
한국어	첫째·셋째 목요일	14:00~16:00

장소 : 구민 상담실 (타이토 구청 1층)

**[문의]** 생활상담과 구민 상담실

전화 : 03-5246-1025

# 건강 검진이나 암 검진을 받으시다

다이토구에서는 건강 검진이나 암 검진을 실시하고 있습니다.  
건강을 지키기 위해서는 정기적으로 검진을 받는 것이 중요합니다.  
가입한 보험이나 연령에 따라 받을 수 있는 검진이 다르므로 무슨 검진을 받을 수 있는지 아래 표에서 확인합시다.



이곳을 통해서도  
접속할 수 있습니다.

## 1 건강 검진을 받으시다

검진명	대상	예약처
종합 건강 검진	40 세 이상이며 타이토구 국민 건강 보험 가입자·후기 고령자 의료 제도 가입자·생활 보호 수급자인 분 ( 대상자에게는 수진표를 보내 드립니다.)	구내 지정 의료 기관
구민 검진	건강 검진을 받을 기회가 없으며 구내 거주 중인 15 세 이상 40 세 미만인 분	보건소 보건서비스과 전화 또는 홈페이지를 통해 전자 신청
치과 기본 건강 검진	구내 거주 중인 30 세, 35 세, 40 세부터 55 세, 60 세, 65 세, 70 세, 75 세, 80 세, 85 세인 분 ( 대상자에게는 수진표를 보내 드립니다.)	구내 지정 의료 기관
소규모 사업소 검진	구내에 소재한 10 인 이하 사업소의 종업원	보건소 보건서비스과 전화 또는 홈페이지를 통해 전자 신청

## 2 암 검진을 받으시다. 암은 조기 발견·조기 치료가 중요합니다.

검진명	대상	예약처
위암 검진	구내에 거주 중이며 연도 내에 짝수 연령이 되는 50 세 이상인 분 (2 년에 1 회)	구내 지정 의료 기관
폐암 검진	구내에 거주 중인 40 세 이상인 분	구내 지정 의료 기관
대장암 검진	구내에 거주 중인 40 세 이상인 분 종합 건강 검진과 함께 검진을 받을 수 있습니다	구내 협력 의료 기관
자궁 경부암 검진	구내에 거주 중이며 연도 내에 짝수 연령이 되는 20 세 이상의 여성 (2 년에 1 회)	구내 협력 의료 기관
유방암 검진	구내에 거주 중이며 연도 내에 짝수 연령이 되는 40 세 이상의 여성 (2 년에 1 회)	구내 지정 의료 기관

※대상이 되는 분에게는 수진표 및 안내서를 보내 드리므로 내용을 확인해 주십시오.  
또한 검진 종류에 따라 수진 기한이 다르므로 주의해 주십시오.

**【문의】** 보건서비스과 전화 : 03-3847-9481

# 쓰레기 배출 규칙을 준수합시다!

## ▶쓰레기 배출 방법

- ① '자원', '태우는 쓰레기', '태우지 않는 쓰레기', '대형 쓰레기' 로 분리하여 배출합니다.
  - ② 요일을 준수합니다. 쓰레기 종류·거주 지역에 따라 배출하는 요일이 다릅니다.
  - ③ 지정된 장소·시간에 배출합니다. 거주하고 있는 곳에 따라 배출하는 장소가 다릅니다.  
배출하는 요일의 당일 아침 8 시까지 배출합니다. 전날부터 배출할 수는 없습니다.  
'자원' 은 집적소에 배출합니다. '쓰레기' 는 각 건물별 개별 수거입니다.
- ※ 타이토 청소 사무소에 연락하면 '쓰레기 배출 일정표' 를 받을 수 있습니다.

 <p>자원</p>	 <p>태우는 쓰레기</p>	 <p>태우지 않는 쓰레기</p>	<p>대형 쓰레기 가구 등</p>  <p>배출할 때는 '대형 쓰레기 접수 센터' 에 신청합니다.</p>
---	--	---	--

## ▶비용

- 가정에서 배출되는 '자원' 및 '태우는 쓰레기' · '태우지 않는 쓰레기' 는 무료로 배출할 수 있습니다.
- ※ 45 ℓ 봉투로 4 번째 봉투부터는 비용이 듭니다.
- ※가게나 사무소, 회사에서 배출되는 '자원' · '쓰레기' 는 모두 비용이 듭니다.

## ▶대형 쓰레기 (가정에서 배출되는 것만 해당)

배출하기 위해서는 예약이 필요합니다. 비용도 듭니다. '대형 쓰레기 접수 센터' 에서 예약할 수 있습니다. 인터넷으 또는 전화로 신청해 주십시오. 인터넷 신청은 일본어·영어·중국어·한국어에 대응하고 있습니다.

### ●대형 쓰레기 접수 센터

인터넷 : <https://ecolife.e-tumo.jp/taitosodai-u/>

전화 : 03-6747-5111 (월요일 ~ 토요일 8:00~19:00)

【문의】 타이토 청소 사무소 전화 : 03-3876-5771

청소재활용과 전화 : 03-5246-1018



이곳을 통해서도 접속할 수 있습니다.

대형 쓰레기 처리권을 구입하여 부착합니다

견본



자세한 내용은 이곳의 동영상으로도 볼 수 있습니다 (영어판)



가이던스 1



가이던스 2