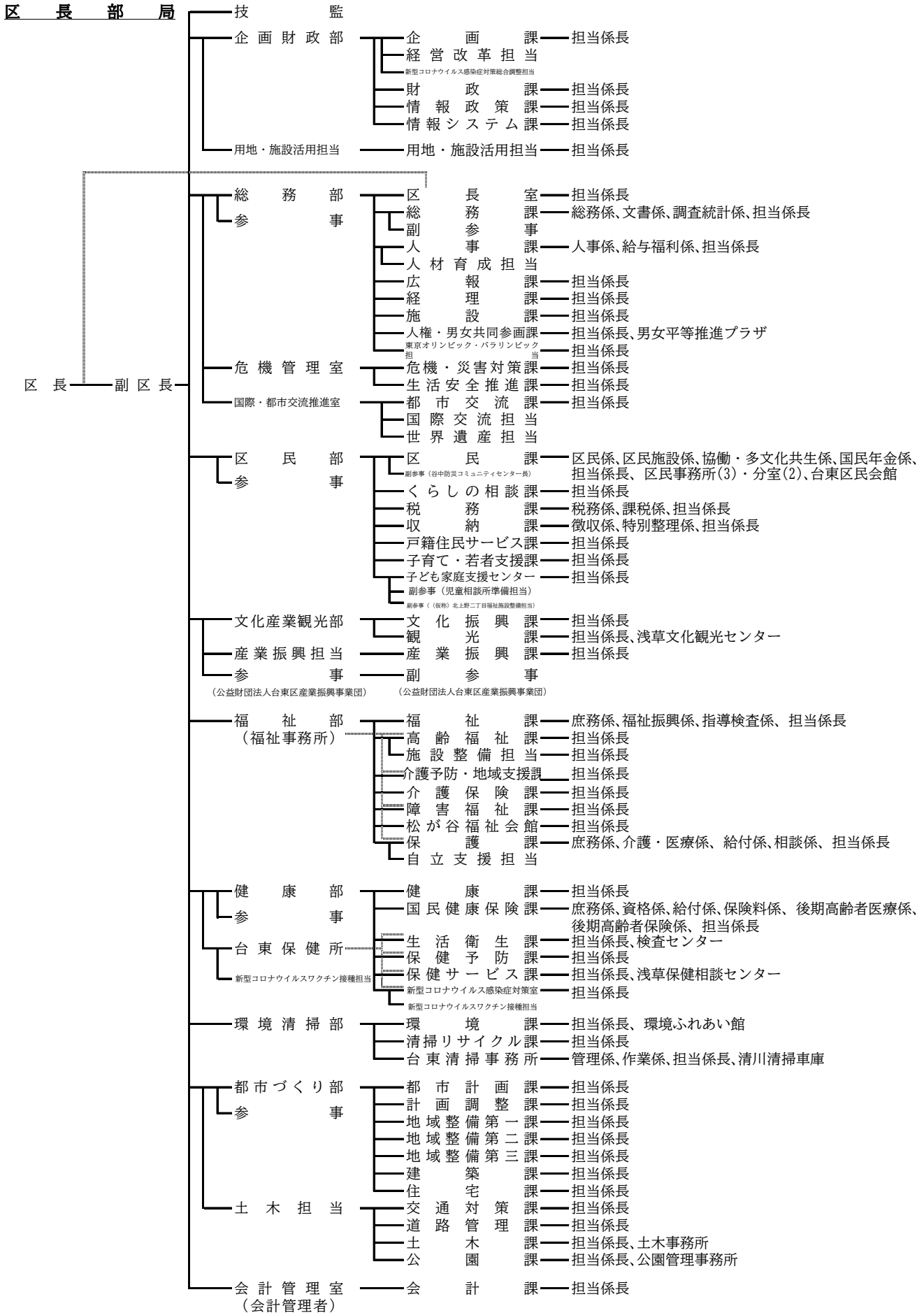
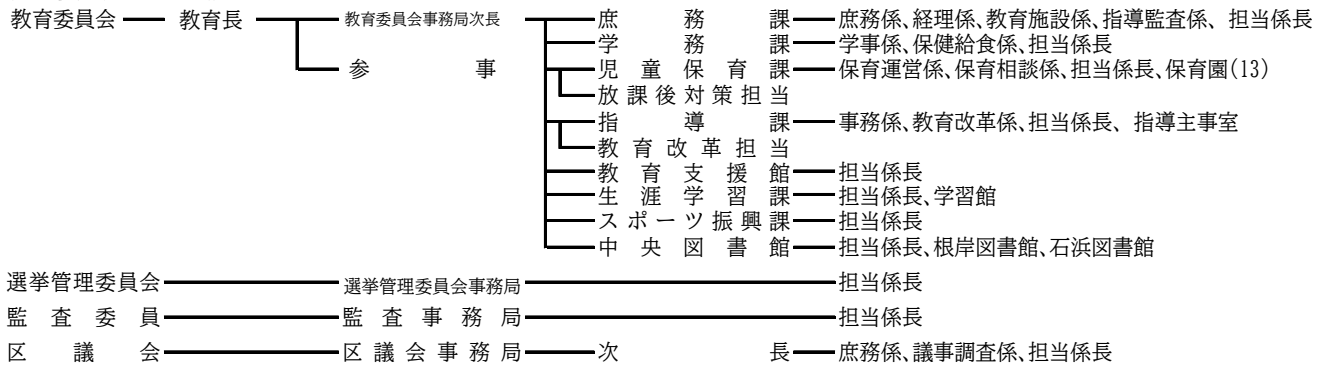


15. 組織
(1)台東区行政組織図



行政委員会及び区議会



(注) 令和3年4月1日現在

企画課

(2) 職員

ア. 職員数

(単位：人)

職層	総数			管理職		係長	主任	一般						幼稚園 教諭	統括指 導主事	
	計	男	女	部長	課長			事務	福祉	技術	医療 技術	技能	業務			
総数	(96) 1,834	(13) 913	(83) 921		(1) 55	(5) 398	(35) 566	(27) 453	(14) 148	(4) 62	(2) 34		35	1	(8) 48	
一般 関係職員	(88) 1,774	(13) 908	(75) 866		(1) 55	(5) 398	(35) 562	(27) 450	(14) 148	(4) 62	(2) 34		34	0	0	0
学校 関係職員	(8) 60		(8) 55	0	0	0	4	3	0	0	0		2	0	(8) 48	3

(注) () は育児休業者・退職者・派遣者

人事課

財団等派遣職員を含む。

統括指導主事、幼稚園教諭は学校関係職員に含む。

イ. 年度別一般関係職員数

(単位：人)

年度	29	30	元	2	3
計	1,690	1,723	1,778	1,828	1,862
男	865	872	888	908	921
女	825	851	890	920	941

(注) 育児休業者・退職者等も含む。

人事課

ウ. 年層別一般関係職員数

(単位：人)

年層	総人員	20歳未満	20～29歳	30～39歳	40～49歳	50～59歳	60～69歳
人数(人)	1,862	3	442	510	434	408	65
構成比(%)	100.0	0.2	23.7	27.4	23.3	21.9	3.5

(注) 育児休業者・退職者等も含む。

平均年齢 39.92 歳

人事課

工. 職員配置表

部名	課名	係名	職員数			部名	課名	係名	職員数		
			総数	男	女				総数	男	女
財企	企画課	担当係長 <6>	(1) 13	9	(1) 4	福	福祉課	庶務係	7	3	4
	財政課	担当係長 <8>	13	11	2			福祉振興係	5	2	3
	情報政策課	担当係長 <4>	9	8	1			指導検査係	7	3	4
	情報システム課	担当係長 <3>	17	10	7			<計>	19	8	11
	部 画	経営改革担当		1	1		0	高齢福祉課	担当係長 <5>	21	14
用地・施設活用担当		担当係長 <2>	(1) 3	3	(1) 0		施設整備担当		1	1	0
	合 計		(2) 56	42	(2) 14		介護予防・地域支援課	担当係長 <4>	(1) 19	6	(1) 13
総 務 部	区長室	担当係長 <2>	4	2	2		介護保険課	担当係長 <6>	(3) 35	12	(3) 23
	総務課	総務係	11	10	1		障害福祉課	担当係長 <4>	25	10	15
		文書係	7	5	2		松が谷福祉会館	担当係長 <6>	(2) 31	7	(2) 24
		<計>	18	15	3		保 護 課	庶務係	(1) 8	7	(1) 1
	人事課	人事係	(1) 8	6	(1) 2			介護・医療係	6	2	4
		給与福利係	(3) 13	(1) 6	(2) 7			給付係	(2) 7	(1) 6	(1) 1
		担当係長 <1>	(3) 20	(2) 16	(1) 4			相談係	8	5	3
		<計>	(7) 41	(3) 28	(4) 13			担当係長 <13>	(2) 92	67	(2) 25
	広報課	担当係長 <4>	(2) 14	8	(2) 6		<計>	(5) 121	(1) 87	(4) 34	
	経理課	担当係長 <5>	14	9	5		合 計	(11) 272	(1) 145	(10) 127	
施設課	担当係長 <9>	(1) 26	21	(1) 5	健康課		担当係長 <5>	(1) 15	10	(1) 5	
部	人権・男女共同参画課	担当係長 <1>	3	2	1		健 康 部	国民健康保険課	庶務係	(1) 7	2
		男女平等推進プラザ	5	1	4	資格係			(1) 15	5	(1) 10
		<計>	8	3	5	給付係			(2) 8	4	(2) 4
	東京オリンピック・パラリンピック担当	2	2	0	保険料係	(1) 10			4	(1) 6	
小 計	(10) 127	(3) 88	(7) 39	後期高齢者医療係	7	1			6		
危機管理室	危機・災害対策課	担当係長 <5>	(1) 15	11	(1) 4	後期高齢者保険係	7	4	3		
	生活安全推進課	担当係長 <1>	4	3	1	担当係長 <1>	(1) 1	(1) 0	1		
	小 計	(1) 19	14	(1) 5	<計>	(6) 55	(1) 20	(5) 35			
国際・都市交流推進室	都市交流課	担当係長 <4>	(3) 9	(1) 5	(2) 4	生活衛生課	担当係長 <16>	(1) 42	21	(1) 21	
合 計	(14) 155	(4) 107	(10) 48	検査センター	4	0	4				
区 民 部	区民課	区民係	7	4	3	<計>	(1) 46	21	(1) 25		
		区民施設係	(1) 5	2	(1) 3	保健予防課	担当係長 <4>	32	11	21	
		協働・多文化共生係	(1) 5	3	(1) 2	保健サービス課	担当係長 <7>	(2) 30	6	(2) 24	
		国民年金係	(1) 10	(1) 3	7	浅草保健相談センター	17	2	15		
		台東地区センター	2	0	2	<計>	(2) 47	8	(2) 39		
		東上野 "	3	2	1	新型コロナウイルス感染症対策室	担当係長 <6>	17	12	5	
		上野 "	3	1	2	新型コロナウイルスワクチン接種担当	2	1	1		
		入谷 "	2	2	0	合 計	(10) 214	(1) 83	(9) 131		
		浅草橋 "	2	0	2	環 境 清 掃 部	環境課	担当係長 <5>	(1) 22	16	(1) 6
		雷門 "	2	1	1			環境ふれあい館	3	1	2
	西部区民事務所	9	4	5	<計>			(1) 25	17	(1) 8	
	南部区民事務所	10	4	6	清掃リサイクル課	担当係長 <4>	(5) 13	(4) 6	(1) 7		
	北部区民事務所	9	4	5	管理係	5	3	2			
	西部区民事務所谷中分室	(1) 6	3	(1) 3	作業係	82	79	3			
	北部区民事務所清川分室	10	7	3	清川清掃車庫	13	12	1			
	台東区民会館	4	3	1	<計>	100	94	6			
	<計>	(4) 89	(1) 43	(3) 46	合 計	(6) 138	(4) 117	(2) 21			
部	くらしの相談課	担当係長 <2>	6	1	5	都 市 づ く り 部	都市計画課	担当係長 <2>	9	6	3
	税務課	税務係	12	5	7		計画調整課	担当係長 <4>	9	8	1
		課税係	(2) 29	12	(2) 17		地域整備第一課	担当係長 <4>	(1) 10	8	(1) 2
		担当係長 <2>	2	1	1		地域整備第二課	担当係長 <3>	8	5	3
		<計>	(2) 43	18	(2) 25		地域整備第三課	担当係長 <3>	8	6	2
	収納課	徴収係	10	6	4		建築課	担当係長 <8>	(2) 28	18	(2) 10
		特別整理係	(1) 11	(1) 7	4		住宅課	担当係長 <5>	(2) 16	8	(2) 8
	<計>	(1) 21	(1) 13	8	小 計		(5) 88	59	(5) 29		
戸籍住民サービス課	担当係長 <5>	(4) 60	23	(4) 37	土 木 部	交通対策課	担当係長 <4>	(1) 15	11	(1) 4	
子育て・若者支援課	担当係長 <3>	(1) 20	11	(1) 9		道路管理課	担当係長 <6>	(2) 21	(1) 16	(1) 5	
子ども家庭支援センター	担当係長 <6>	(2) 22	6	(2) 16		土 木 課	担当係長 <7>	25	19	6	
合 計	(14) 261	(2) 115	(12) 146	土木事務所			8	8	0		
<計>	(1) 33	18	(1) 15	<計>			33	27	6		
観 光 産 業 部	文化振興課	担当係長 <3>	(1) 14	7	(1) 7	公園課	担当係長 <4>	15	10	5	
	観光課	担当係長 <3>	14	8	6		公園管理事務所	6	5	1	
	浅草文化観光センター	5	3	2	<計>	21	15	6			
小 計	(1) 33	18	(1) 15	小 計	(3) 90	(1) 69	(2) 21				
産業振興担当	産業振興課	担当係長 <7>	(1) 27	13	(1) 14	合 計	(8) 178	(1) 128	(7) 50		
合 計	(2) 60	31	(2) 29	会計管理室	会計課	担当係長 <6>	(1) 16	5	(1) 11		

名称	課名等	係名	職員数			名称・課名等	係名	職員数					
			総数	男	女			総数	男	女			
教	庶務課	庶務係	8	5	3	公益財団法人 台東区芸術文化財団	経営課	経営係	4	1	3		
		経理係	5	1	4			事業係	4	2	2		
		教育施設係	7	5	2			台東リバーサイドスポーツセンター	8	7	1		
		指導監査係	1	1	0			朝倉彫塑館	1	0	1		
		担当係長<1>	4	3	1			下町風俗資料館	2	0	2		
	<計>	25	15	10	一葉記念館			1	0	1			
	学務課	学事係	(2) 10	7	(2) 3			奏楽堂	1	0	1		
		保健給食係	(1) 4	2	(1) 2			書道博物館	1	0	1		
		担当係長<3>	7	3	4			合計	22	10	12		
	<計>	(3) 21	12	(3) 9									
育	児童保育課	保育運営係	(1) 7	2	(1) 5	社会福祉法人 台東区社会福祉事業団							
		保育相談係	8	5	3	総務課	総務係	1	1	0			
		担当係長<5>	(1) 14	9	(1) 5	合計			1	1	0		
		坂本保育園	(2) 22	2	(2) 20	社会福祉法人 台東つばさ福祉会							
		玉姫保育園	15	1	14	-	担当係長<1>	1	0	1			
	谷中保育園	(1) 19	2	(1) 17	合計			1	0	1			
	千束保育園	(2) 19	0	(2) 19	社会福祉法人 台東区社会福祉協議会								
	浅草橋保育園	22	1	21	事務局	庶務係	2	1	1				
	台東保育園	(1) 20	2	(1) 18	ボランティア・地域活動係			1	1	0			
	三筋保育園	15	0	15	権利擁護係			1	1	0			
待乳保育園	22	0	22	合計			4	3	1				
東上野保育園	(1) 22	2	(1) 20	公益財団法人 台東区産業振興事業団									
松が谷保育園	(2) 12	1	(2) 11	庶務課	庶務係	5	3	2					
<計>	(11) 217	27	(11) 190	経営支援課	担当係長<2>	6	2	4					
放課後対策担当	1	0	1	産業研修センター	担当係長<1>	1	1	0					
員	指導課	事務係	(2) 7	4	(2) 3	合計			12	6	6		
		教育改革係	(1) 2	1	(1) 1	総計					40	20	20
		指導主事室	3	3	0								
	<計>	(3) 12	8	(3) 4									
	教育支援館	担当係長<1>	4	2	2								
	教育改革担当	1	1	0									
	石浜橋場こども園	(1) 21	0	(1) 21									
	会	生涯学習課	担当係長<5>	(1) 13	7	(1) 6							
			学習館	6	4	2							
			<計>	(1) 19	11	(1) 8							
スポーツ振興課		担当係長<2>	8	7	1								
中央図書館		担当係長<4>	24	12	12								
	根岸図書館	5	3	2									
	石浜図書館	5	3	2									
<計>	34	18	16										
合計	(19) 363	101	(19) 262										
学	小学校	1	0	1									
	中学校	8	2	6									
校	幼稚園	(8) 41	0	(8) 41									
	合計	(8) 50	2	(8) 48									
選挙管理委員会事務局	担当係長<2>	(1) 12	8	(1) 4									
監査事務局	担当係長<4>	5	3	2									
区議会事務局	庶務係	6	1	5									
	議事調査係	7	4	3									
	担当係長<1>	1	1	0									
	<計>	14	6	8									
総計	1,794	893	901										
育児休業等	(80)	(7)	(73)										
休職等	(16)	(6)	(10)										

人事課

(注) 各部長は、部内庶務担当課の職員数に計上している。
 総務部総務課調査統計係の職員数は、選挙管理委員会事務局に計上している。
 教育委員会児童保育課の保育園に、東上野乳児保育園は含まない。
 () は、休職者、結核休養者、育児休業者、派遣職員、配偶者同行休業