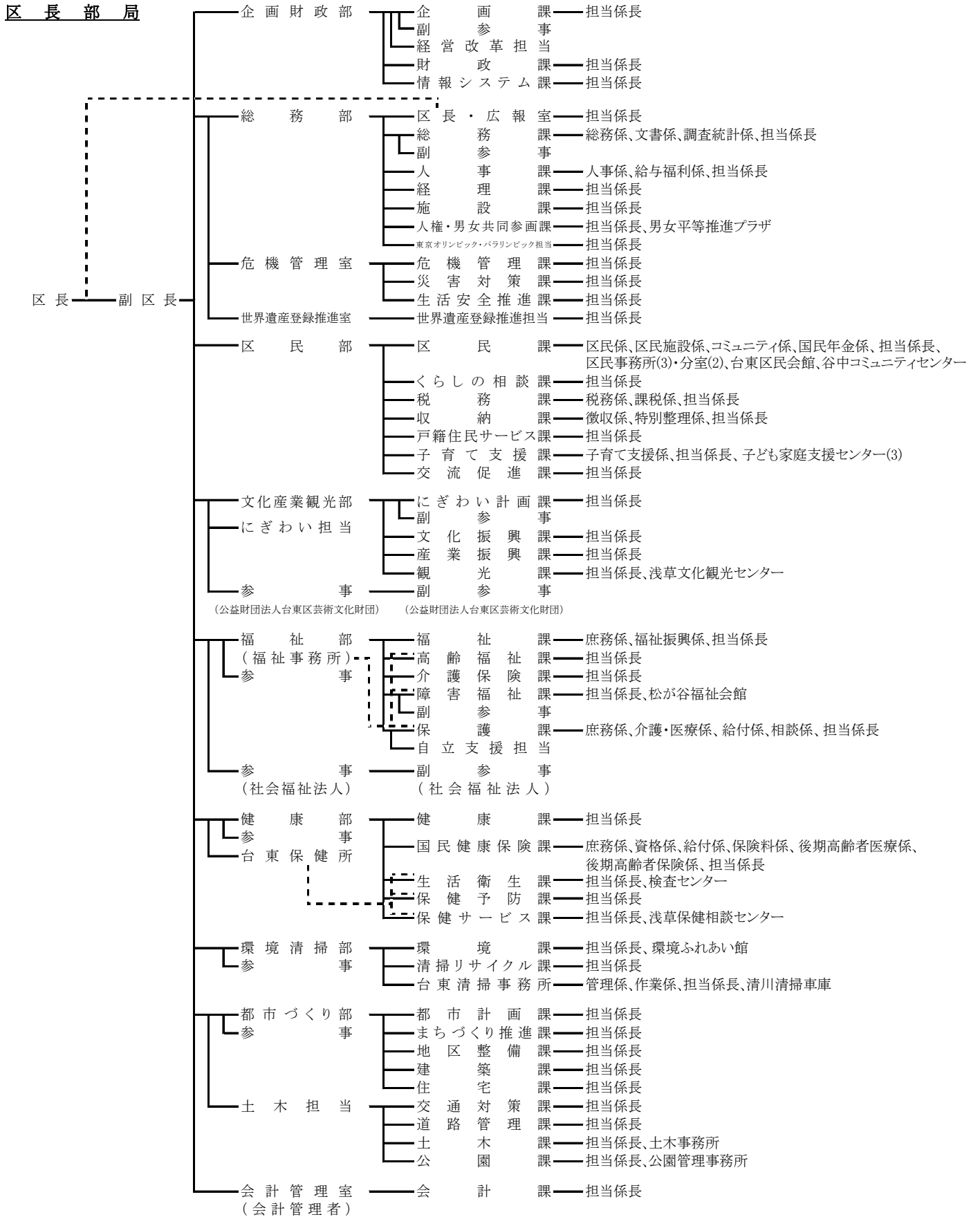
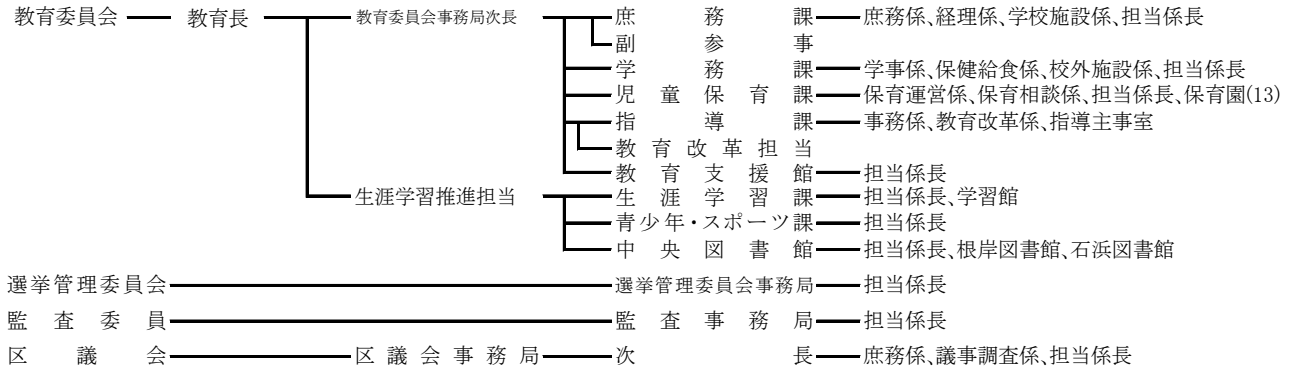


16. 組織

(1) 台東区行政組織図



行政委員会及び区議会



企画課

(2) 職員

ア. 職員数

(単位：人)

職層	総数			管理職		係長 主査	主任 主事	一般						幼稚園 教諭	新指導 主事
	計	男	女	部長	課長			事務	福祉	技術	医療 技術	技能	業務		
総数	(75) 1,620	(11) 827	(64) 793	20	63	(5) 325	(30) 611	(23) 356	(8) 87	(1) 36	(3) 18	49	1	(5) 51	3
一般 関係職員	(70) 1,556	(11) 821	(59) 735	20	63	(5) 325	(30) 604	(23) 354	(8) 87	(1) 36	(3) 17	49	1	0	0
学校 関係職員	(5) 64	6	(5) 58	0	0	0	7	2	0	0	1	0	0	(5) 51	3

(注) () は育児休業者・休職者・派遣者

人事課

財団等派遣職員を含む。

新指導主事、幼稚園教諭は学校関係職員に含む。

イ. 年度別一般関係職員数

(単位：人)

年度	22	23	24	25	26
計	1,602	1,602	1,603	1,616	1,626
男	839	830	818	827	832
女	763	772	785	789	794

(注) 育児休業者・休職者等も含む。

人事課

ウ. 年層別一般関係職員数

(単位：人)

年層	総人員	20歳未満	20～29歳	30～39歳	40～49歳	50～59歳	60～69歳
人数(人)	1,626	5	350	434	452	376	9
構成比(%)	100.0	0.3	21.5	26.7	27.8	23.1	0.6

(注) 育児休業者・休職者等も含む。

平均年齢 39.90 歳

人事課

エ. 職員配置表

部名	課名	係名	職員数			部名	課名	係名	職員数				
			総数	男	女				総数	男	女		
企画財政部	企画課	担当係長<5>	16	14	2	福祉部	福祉課	庶務係	7	4	3		
	財政課	担当係長<5>	9	8	1			福祉振興係	(1) 4	2	(1) 2		
	情報システム課	担当係長<3>	(1) 15	9	(1) 6			担当係長<1>	1	1	0		
	経営改革担当		1	1				<計>	(1) 12	7	(1) 5		
小計			(1) 41	32	(1) 9		高齢福祉課	担当係長<6>	(1) 29	13	(1) 16		
総務部	区長・広報室	担当係長<5>	17	10	7		福祉部	介護保険課	担当係長<6>	(1) 33	13	(1) 20	
	総務課	総務係	11	10	1			障害福祉課	担当係長<3>	(1) 22	8	(1) 14	
		文書係	7	6	1				松が谷福祉会館	21	7	14	
	<計>			18	16			2	<計>	(1) 43	15	(1) 28	
	人事課	人事係	給与福利係	9	6			3	保護課	庶務係	9	7	2
			担当係長<3>	(3) 9	(2) 6			(1) 3		介護・医療係	7	2	5
			<計>	(3) 27	(2) 15			(1) 12		給付係	6	3	3
			経理課	担当係長<4>	13			10		3	相談係	8	4
	施設課	担当係長<6>	(1) 22	16	(1) 6			担当係長<11>	84	64	20		
	<計>			114	80			34	小計			(4) 231	128
危機管理部	人権・男女共同参画課	担当係長<1>	3	2	1	健康部	健康課	担当係長<5>	(1) 14	9	(1) 5		
	危機管理課	男女平等推進プラザ	4	1	3		国民健康保険課	庶務係	8	2	6		
		<計>	7	3	4			資格係	13	4	9		
	小計			(4) 104	(2) 70			(2) 34	給付係	9	4	5	
危険管理室	危機管理課	担当係長<2>	7	5	2			保険料係	(1) 12	5	(1) 7		
	災害対策課	担当係長<2>	7	7	0			後期高齢者医療係	8	3	5		
	生活安全推進課	担当係長<1>	4	3	1			後期高齢者保険係	(1) 7	3	(1) 4		
小計			18	15	3		担当係長<1>	(2) 0	(1) 0	(1) 0			
世界遺産登録推進担当	担当係長		3	2	1		<計>	(4) 57	(1) 21	(3) 36			
小計			(4) 125	(2) 87	(2) 38		生活衛生課	担当係長<13>	(5) 37	(1) 25	(4) 12		
市民部	区民課	区民係	7	5	2			検査センター	3	0	3		
		区民施設係	(1) 6	3	(1) 3			<計>	(5) 40	(1) 25	(4) 15		
		コミュニティ係	4	2	2			保健予防課	担当係長<4>	(2) 19	8	(2) 11	
		国民年金係	(2) 9	4	(2) 5			保健サービス課	担当係長<10>	(1) 30	5	(1) 25	
		台東地区センター	2	0	2			浅草保健相談センター	(2) 10	3	(2) 7		
		東上野	2	0	2	<計>	(3) 40	8	(3) 32				
		上野	2	1	1	小計			(15) 170	(2) 71	(13) 99		
		入谷	2	2	0	環境部	環境課	担当係長<5>	19	10	9		
		浅草橋	2	1	1		環境ふれあい館	3	1	2			
		雷門	2	2	0		<計>	22	11	11			
		西部区民事務所	9	5	4		清掃リサイクル課	担当係長<5>	(8) 12	(3) 6	(5) 6		
		南部区民事務所	8	3	5		台東清掃事務所	管理係	5	3	2		
		北部区民事務所	9	3	6			作業係	86	83	3		
		西部区民事務所谷中分室	6	2	4	清川清掃車庫		16	15	1			
		北部区民事務所清川分室	(2) 7	(1) 6	(1) 1	<計>	107	101	6				
台東区民会館	2	2	0	小計			(8) 141	(3) 118	(5) 23				
谷中コミュニティセンター	1	1	0	都市づくり部	都市計画課	担当係長<4>	14	12	2				
<計>	(5) 80	(1) 42	(4) 38		まちづくり推進課	担当係長<4>	8	6	2				
くらしの相談課	担当係長<2>	(1) 6	3		(1) 3	地区整備課	担当係長<4>	(1) 7	5	(1) 2			
税務課	税務係	(1) 12	7		(1) 5	建築課	担当係長<6>	(1) 22	(1) 15	7			
	課税係	(1) 29	13		(1) 16	住宅課	担当係長<4>	(1) 13	8	(1) 5			
	<計>	(2) 41	20		(2) 21	小計			(3) 64	(1) 46	(2) 18		
収納課	徴収係	7	5	2	土木部	交通対策課	担当係長<4>	15	11	4			
	特別整理係	14	9	5		道路管理課	担当係長<5>	(1) 19	(1) 13	6			
	<計>	21	14	7		土木課	担当係長<8>	25	22	3			
戸籍住民サービス課	担当係長<5>	(3) 60	22	(3) 38			土木事務所	11	11	0			
子育て支援課	子育て支援係	5	1	4		<計>	36	33	3				
	担当係長<1>	12	5	7		公園課	担当係長<6>	(2) 13	11	(2) 2			
	台東子ども家庭支援センター	2	0	2	公園管理事務所		4	4	0				
	日本橋子ども家庭支援センター	(2) 6	0	(2) 6	<計>	(2) 17	15	(2) 2					
<計>	(2) 25	6	(2) 19	小計			(3) 87	(1) 72	(2) 15				
交流促進課	担当係長<1>	7	5	2	小計			(6) 151	(2) 118	(4) 33			
小計			(13) 240	(1) 112	(12) 128	会計管理部	会計課	担当係長<4>	18	7	11		
文化産業観光部	にぎわい計画課	担当係長<3>	13	10	3								
	文化振興課	担当係長<3>	9	4	5								
	産業振興課	担当係長<6>	(4) 22	(1) 10	(3) 12								
		担当係長<3>	12	8	4								
	観光課	浅草文化観光センター	3	3	0								
<計>	15	11	4										
小計			(4) 59	(1) 35	(3) 24								

名称	課名等	係名	職員数			名称・課名等	係名	職員数					
			総数	男	女			総数	男	女			
教 育 員	庶務課	庶務係	8	5	3	公益財団法人 台東区芸術文化財団	経営課	経営係	5	3	2		
		経理係	7	3	4			事業係	4	2	2		
		学校施設係	5	4	1			台東リバーサイドスポーツセンター	6	5	1		
		〈計〉	20	12	8			朝倉彫塑館	1	0	1		
	学務課	学事係	9	6	3		下町風俗資料館	1	0	1			
		保健給食係	5	2	3		一葉記念館	1	0	1			
		校外施設係	3	1	2		奏楽堂	1	0	1			
		担当係長<3>	8	4	4		書道博物館	1	0	1			
		〈計〉	25	13	12		小計	20	10	10			
	委 員	児童保育課	保育運営係	11	6		5	社会福祉法人 台東区社会福祉事業団	総務課	総務係	3	3	0
			保育相談係	6	0		6	児童課		児童係	2	0	2
			担当係長<1>	4	1		3	小計		5	3	2	
			坂本保育園	21	1		20	社会福祉法人 台東つばさ福祉会	—	主査	1	1	0
玉姫保育園			(2) 13	1	(2) 12	小計	1	1	0				
谷中保育園			18	1	17	公益社団法人 台東区シルバー人材センター	—	事務局	1	1	0		
千束保育園			(1) 17	0	(1) 17	小計	1	1	0				
浅草橋保育園			(1) 18	1	(1) 17	社会福祉法人 台東区社会福祉協議会	事務局	庶務係	2	1	1		
台東保育園			(1) 18	0	(1) 18	—		地域福祉係	1	1	0		
三筋保育園			(2) 10	0	(2) 10	小計		2	1	1			
待乳保育園			(3) 17	2	(3) 15	小計	5	3	2				
東上野保育園	(1) 19	1	(1) 18	公益財団法人 台東区産業振興事業団	庶務課	庶務係	3	2	1				
松が谷保育園	13	1	12	小計		3	2	1					
〈計〉	(11) 185	15	(11) 170	合計	35	20	15						
会	指導課	事務係	7	4	3	人事課	小計	3	2	1			
		教育改革係	2	0	2			3	2	1			
		指導主事室	3	3	0			合計	35	20	15		
	教育支援館	担当係長<1>	(1) 3	1	(1) 2		小計	3	2	1			
	教育改革担当	1	1	0	小計		3	2	1				
	石浜橋場こども園	(1) 12	0	(1) 12	合計		35	20	15				
	小計	(13) 258	49	(13) 209	合計		35	20	15				
	生 涯 学 習 推 進 担 当	生涯学習課	担当係長<3>	11	4		7	小計	14	9	5		
			学習館	4	2		2		14	9	5		
			〈計〉	15	6		9		(1) 24	8	(1) 16		
青少年・スポーツ課		担当係長<2>	14	9	5	根岸図書館	4		3	1			
中央図書館		担当係長<4>	(1) 24	8	(1) 16	石浜図書館	5		3	2			
	〈計〉	(1) 33	14	(1) 19	〈計〉	(1) 33	14	(1) 19					
	小計	(1) 62	29	(1) 33	小計	(14) 320	78	(14) 242					
小学校	2	1	1	小計	(5) 61	3	(5) 58						
中学校	8	2	6	選挙管理委員会事務局	担当係長<2>	12	8	4					
幼稚園	(5) 51	0	(5) 51	監査事務局	担当係長<2>	5	3	2					
小計	(5) 61	3	(5) 58	区議会事務局	庶務係	(1) 4	3	(1) 1					
選挙管理委員会事務局	担当係長<2>	12	8		4	議事調査係	6	4	2				
監査事務局	担当係長<2>	5	3		2	担当係長<1>	1	0	1				
区議会事務局	庶務係	(1) 4	3		(1) 1	〈計〉	(1) 11	7	(1) 4				
議事調査係	6	4	2	合計	1,585	807	778						
担当係長<1>	1	0	1	育児休業等	(70)	(8)	(62)						
〈計〉	(1) 11	7	(1) 4	休職等	(5)	(3)	(2)						
合計	1,585	807	778										
育児休業等	(70)	(8)	(62)										
休職等	(5)	(3)	(2)										

(注) 各部長は、部内庶務担当課の職員数に計上している。
 総務部総務課調査統計係の職員数は、選挙管理委員会事務局に計上している。
 総務部東京オリンピック・パラリンピック担当の職員数は、総務部世界遺産登録推進担当に計上している。
 教育委員会児童保育課の保育園に、東上野乳児保育園は含まない。
 () は、休職者、結核休養者、育児休業者、派遣職員