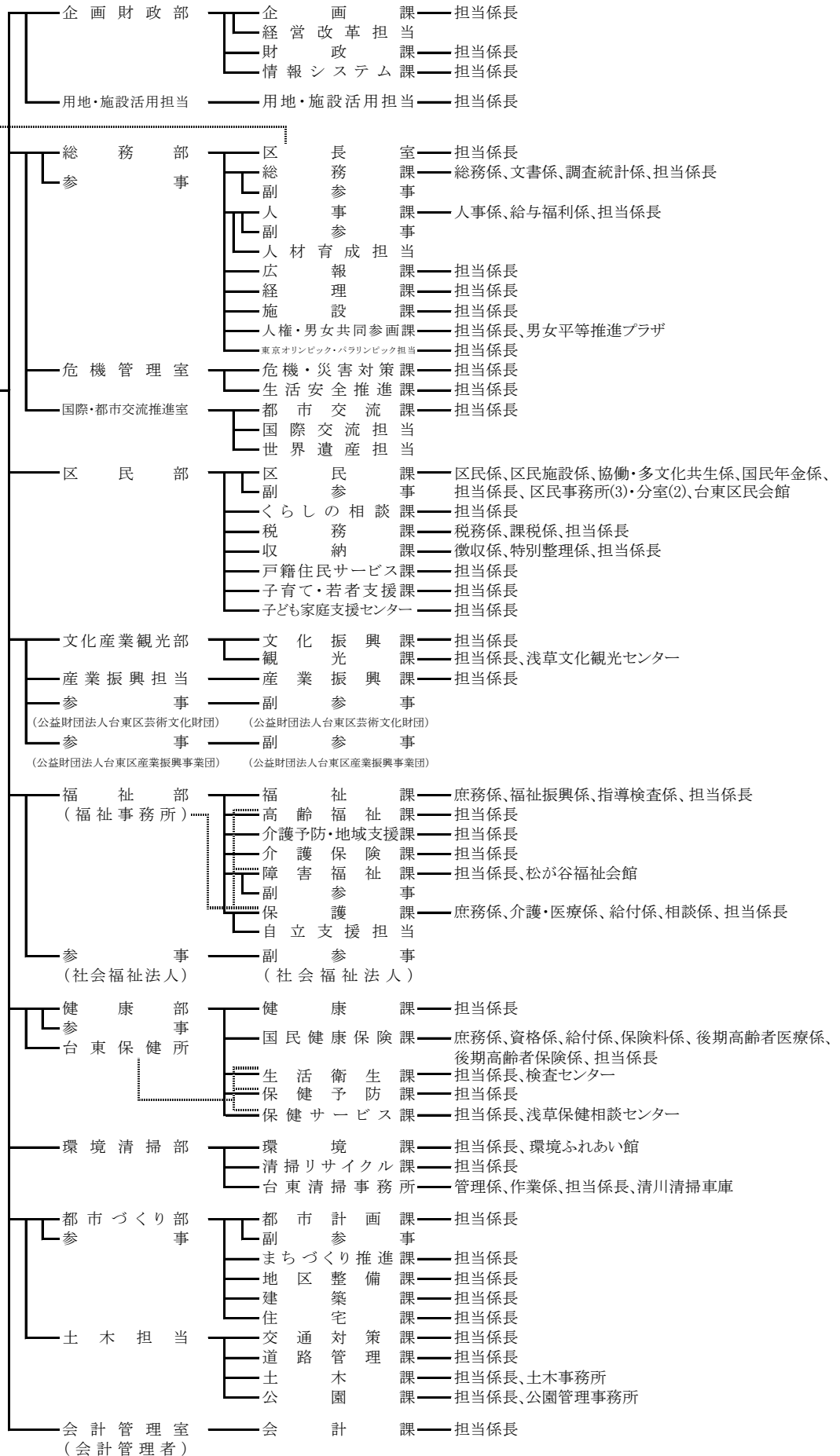


15. 組織

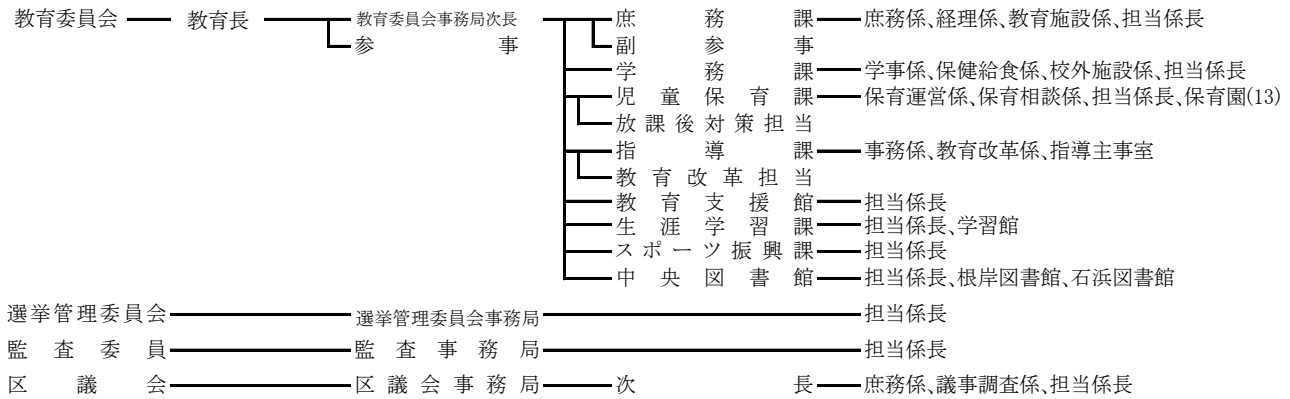
(1) 台東区行政組織図

区長 部 局

区長 副区長



行政委員会及び区議会



(注) 平成29年4月1日現在

企画課

(2) 職員

ア. 職員数

(単位：人)

職層	総数			管理職		係長 主査	主任 主事	一般						幼稚園 教諭	新指導 主事	
	計	男	女	部長	課長			事務	福祉	技術	医療 技術	技能	業務			
総数	(81) 1,676	(13) 858	(68) 818		(1) 66	(4) 358	(41) 575	(17) 389	(9) 113	(2) 36	(1) 23		41	1	(6) 49	3
一般 関係職員	(75) 1,615	(13) 852	(62) 763		(1) 66	(4) 358	(41) 572	(17) 384	(9) 113	(2) 36	(1) 23		40	1	0	0
学校 関係職員	(6) 61		(6) 55	0	0	0	3	5	0	0	0		1	0	(6) 49	3

(注) () は育児休業者・退職者・派遣者

人事課

財団等派遣職員を含む。

新指導主事、幼稚園教諭は学校関係職員に含む。

イ. 年度別一般関係職員数

(単位：人)

年度	25	26	27	28	29
計	1,616	1,626	1,625	1,652	1,690
男	827	832	834	844	865
女	789	794	791	808	825

(注) 育児休業者・退職者等も含む。

人事課

ウ. 年層別一般関係職員数

(単位：人)

年層	総人員	20歳未満	20～29歳	30～39歳	40～49歳	50～59歳	60～69歳
人数(人)	1,690	6	425	435	458	332	34
構成比(%)	100.0	0.4	25.2	25.7	27.1	19.6	2.0

(注) 育児休業者・退職者等も含む。

平均年齢 39.25 歳

人事課

エ. 職員配置表

部名	課名	係名	職員数			部名	課名	係名	職員数				
			総数	男	女				総数	男	女		
財企 政 部 画	企画課	担当係長 <6>	13	9	4	福	福祉課	庶務係	6	4	2		
	財政課	担当係長 <6>	10	7	3			福祉振興係	5	2	3		
	情報システム課	担当係長 <3>	(1) 15	8	(1) 7			指導検査係	5	4	1		
	経営改革担当		1	1	0			担当係長	2	1	1		
	用地・施設活用担当	担当係長 <1>	3	3	0			<計>	18	11	7		
	合計		(1) 42	28	(1) 14	高齢福祉課	担当係長 <4>	20	9	11			
総 務 部	区長室	担当係長 <1>	4	2	2	社	介護予防・地域支援課	担当係長 <3>	(1) 14	5	(1) 9		
	総務課	総務係	11	10	1		介護保険課	担当係長 <5>	(4) 32	(1) 12	(3) 20		
		文書係	8	7	1		障害福祉課	担当係長 <4>	(1) 22	8	(1) 14		
		<計>	19	17	2		松が谷福祉会館	25	8	17			
	人事課	人事係	8	6	2		<計>	(1) 47	16	(1) 31			
		給与福利係	10	4	6		保護課	庶務係	(1) 5	(1) 2	3		
		担当係長 <3>	(2) 19	(1) 13	(1) 6			介護・医療係	7	2	5		
	<計>	(2) 37	(1) 23	(1) 14	給付係			8	3	5			
	人材育成担当	1	1	0	相談係			7	3	4			
	広報課	担当係長 <3>	(2) 13	9	(2) 4		担当係長 <12>	(1) 93	70	(1) 23			
	経理課	担当係長 <4>	13	8	5		<計>	(2) 120	(1) 80	(1) 40			
	施設課	担当係長 <9>	23	19	4		自立支援担当	1	1	0			
	部	担当係長 <1>	3	1	2		合計	(8) 252	(2) 134	(6) 118			
		人権・男女共同参画課	男女平等推進プラザ	5	1		4	健 康	健康課	担当係長 <4>	15	8	7
		東京オリンピック・パラリンピック担当	担当係長 <1>	1	1		0		庶務係	資格係	(3) 12	5	(3) 7
<計>			8	2	6	給付係	2		8	6	(2) 2		
小計	(4) 119	(1) 82	(3) 37	国民健康保険課	保険料係	(1) 10	3		(1) 7				
危機管理室	危機・災害対策課	担当係長 <3>	13	11	2	後期高齢者医療係	(1) 7		3	(1) 4			
	生活安全推進課	担当係長 <1>	4	3	1	後期高齢者保険係	7		4	3			
	小計	17	14	3	担当係長 <2>	(2) 2	(1) 0		(1) 2				
国際・都市交流推進室	都市交流課	担当係長 <4>	12	8	4	<計>	(9) 54		(1) 24	(8) 30			
	国際交流担当	1	0	1	生活衛生課	担当係長 <15>	(1) 38		20	(1) 18			
	小計	13	8	5	検査センター	3	0		3				
合計	(4) 149	(1) 104	(3) 45	<計>	(1) 41	20	(1) 21						
区 民 部	区民課	区民係	(1) 6	(1) 4	2	部 環 境 清 掃	環境課		担当係長 <5>	19	10	9	
		区民施設係	6	2	4				環境ふれあい館	3	1	2	
		協働・多文化共生係	5	2	3				<計>	22	11	11	
		国民年金係	(1) 10	5	(1) 5				清掃リサイクル課	担当係長 <4>	(6) 12	(3) 5	(3) 7
		台東地区センター	2	0	2			台東清掃事務所	管理係	5	3	2	
		東上野 "	2	1	1			作業係	82	79	3		
		上野 "	2	1	1			担当係長	(1) 0	(1) 0	0		
		入谷 "	2	2	0			清川清掃車庫	15	14	1		
		浅草橋 "	2	1	1			<計>	(1) 102	(1) 96	6		
		雷門 "	2	1	1			合計	(7) 136	(4) 112	(3) 24		
	西部区民事務所	9	4	5	都 市 づ く り 部	都市計画課	担当係長 <5>	12	9	3			
	南部区民事務所	(1) 7	3	(1) 4			まちづくり推進課	担当係長 <3>	8	5	3		
	北部区民事務所	9	5	4			地区整備課	担当係長 <4>	9	7	2		
	西部区民事務所谷中分室	6	3	3			建築課	担当係長 <8>	(1) 25	15	(1) 10		
	北部区民事務所清川分室	(1) 8	(1) 4	4			住宅課	担当係長 <5>	(1) 16	10	(1) 6		
	台東区民会館	3	2	1			小計	(2) 70	46	(2) 24			
	<計>	(4) 81	(2) 40	(2) 41			土 木 担 当	交通対策課	担当係長 <4>	(1) 15	12	(1) 3	
	くらしの相談課	担当係長 <2>	6	3				3	道路管理課	担当係長 <5>	(1) 18	14	(1) 4
	税務課	税務係	13	7				6	土木課	担当係長 <8>	(1) 24	(1) 21	3
		課税係	(4) 27	14				(4) 13	土木事務所	10	10	0	
<計>		(4) 40	21	(4) 19	<計>	(1) 34		(1) 31	3				
収納課	徴収係	10	7	3	公園課	担当係長 <5>	(1) 13	10	(1) 3				
	特別整理係	(1) 10	6	(1) 4	公園管理事務所	6	6	0					
	<計>	(1) 20	13	(1) 7	<計>	(1) 19	16	(1) 3					
戸籍住民サービス課	担当係長 <5>	(4) 60	23	(4) 37	小計	(4) 86	(1) 73	(3) 13					
子育て・若者支援課	担当係長 <3>	(2) 19	11	(2) 8	合計	(6) 156	(1) 119	(5) 37					
子ども家庭支援センター	担当係長 <5>	(1) 14	5	(1) 9	会計管理室	会計課	担当係長 <7>	(2) 17	(1) 9	(1) 8			
合計	(16) 240	(2) 116	(14) 124										
観文化 光産 部業	文化振興課	担当係長 <4>	16	8	8								
	観光課	担当係長 <3>	14	9	5								
		浅草文化観光センター	3	3	0								
小計	33	20	13										
産業振興担当	産業振興課	担当係長 <5>	(1) 23	13	(1) 10								
合計	(1) 56	33	(1) 23										

名称	課名等	係名	職員数			名称・課名等	係名	職員数		
			総数	男	女			総数	男	女
教	庶務課	庶務係	8	5	3	公益財団法人 台東区芸術文化財団				
		経理係	6	3	3	経営課	経営係	6	4	2
		教育施設係	7	5	2		事業係	4	2	2
		(計)	21	13	8		台東リバーサイドスポーツセンター	5	4	1
	学務課	学事係	9	7	2		朝倉彫塑館	1	0	1
		保健給食係	(1) 4	2	(1) 2	下町風俗資料館	1	0	1	
		校外施設係	3	2	1	一葉記念館	1	0	1	
		担当係長<2>	6	2	4	奏楽堂	1	0	1	
	(計)	(1) 22	13	(1) 9	書道博物館	1	0	1		
	育	児童保育課	保育運営係	(2) 6	(1) 3	(1) 3	合 計			
保育相談係			8	3	5	社会福祉法人 台東区社会福祉事業団				
担当係長<2>			10	4	6	総務課	総務係	3	3	0
坂本保育園			22	0	22	児童課		1	1	0
玉姫保育園			14	2	12	合 計				
谷中保育園			(1) 18	2	(1) 16	社会福祉法人 台東つばさ福祉会				
千束保育園			(1) 18	0	(1) 18	—	主査	1	1	0
浅草橋保育園			(2) 19	1	(2) 18	合 計				
台東保育園			(2) 18	0	(2) 18	社会福祉法人 台東区社会福祉協議会				
三筋保育園			12	0	12	事務局	庶務係	1	1	0
待乳保育園	19	2	17	在宅サポート係	1		0	1		
東上野保育園	(2) 19	1	(2) 18	ボランティア・地域活動係	1		1	0		
松が谷保育園	13	1	12	権利擁護係	1		1	0		
(計)	(10) 196	(1) 19	(9) 177	合 計						
委	放課後対策担当		1	1	0	公益財団法人 台東区産業振興事業団				
	指導課	事務係	7	4	3	庶務課	庶務係	5	4	1
		教育改革係	2	0	2	経営支援課	担当係長<2>	7	4	3
		指導主事室	3	3	0	合 計				
		(計)	12	7	5	総 計				
	教育支援館	担当係長<1>	4	2	2	人事課				
	教育改革担当		1	1	0					
	石浜橋場こども園		(4) 16	0	(4) 16					
	生涯学習課	担当係長<4>	(2) 13	8	(2) 5					
		学習館	4	2	2					
(計)	(2) 17	10	(2) 7							
スポーツ振興課	担当係長<2>	8	7	1						
中央図書館	担当係長<4>	(3) 23	9	(3) 14						
	根岸図書館	4	3	1						
	石浜図書館	5	3	2						
(計)	(3) 32	15	(3) 17							
合 計			(20) 330	(1) 88	(19) 242					
学 校	小学校		1	0	1					
	中学校		8	3	5					
	幼稚園		(5) 44	0	(5) 44					
	合 計		(5) 53	3	(5) 50					
選挙管理委員会事務局	担当係長<2>	13	8	5						
監査事務局	担当係長<4>	5	3	2						
区議会事務局	庶務係	6	2	4						
	議事調査係	7	5	2						
(計)	13	7	6							
総 計			1,635	832	803					
育 児 休 業 等			(69)	(6)	(63)					
休 職 等			(12)	(7)	(5)					

(注) 各部長は、部内庶務担当課の職員数に計上している。
 総務部総務課調査統計係の職員数は、選挙管理委員会事務局に計上している。
 教育委員会児童保育課の保育園に、東上野乳児保育園は含まない。
 ()は、休職者、結核休養者、育児休業者、派遣職員