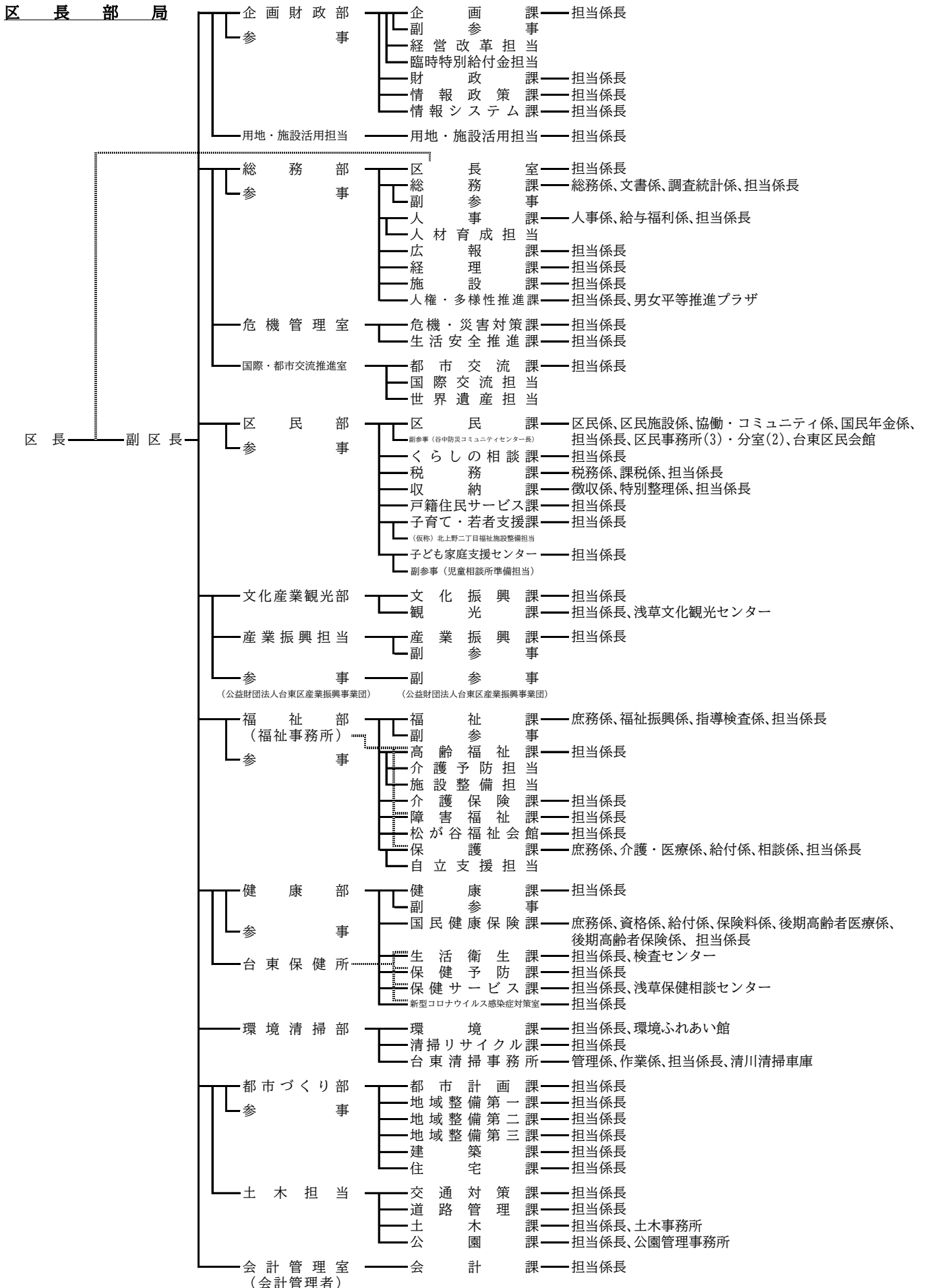
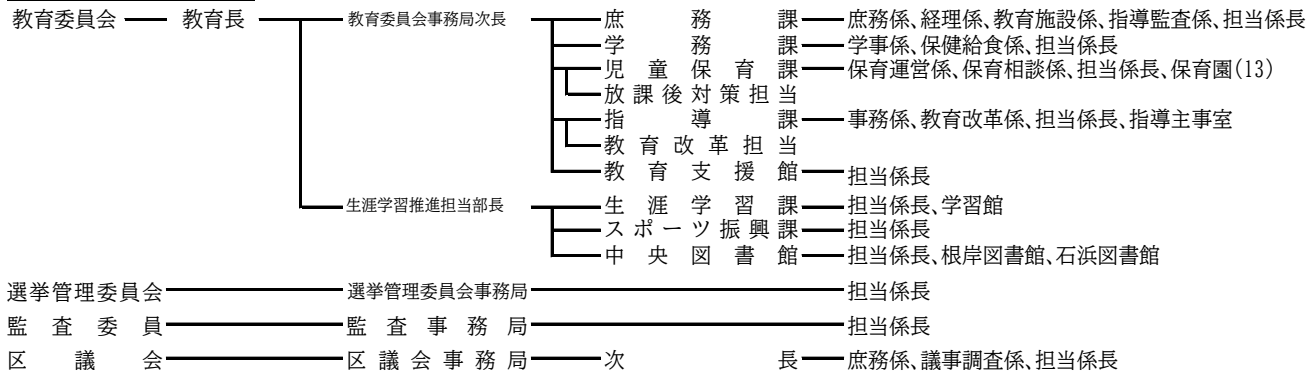


15. 組織
(1)台東区行政組織図



行政委員会及び区議会



(注) 令和5年4月1日現在

企画課

(2) 職員

ア. 職員数

(単位：人)

職層	総数			管理職		係長	主任	一般						幼稚園 教諭	統括指 導主事	
	計	男	女	部長	課長			事務	福祉	技術	医療 技術	技能	業務			
総数	(112) 1,843	(21) 899	(91) 944		(1) 61	(6) 410	(47) 592	(21) 438	(22) 144	(5) 59	(4) 39		32	0	(6) 49	3
一般 関係職員	(106) 1,783	(21) 895	(85) 888		(1) 61	(6) 401	(47) 582	(21) 437	(22) 144	(5) 59	(4) 39		32	0	0	0
学校 関係職員	(6) 60		(6) 56		0	0	7	1	0	0	0		0		(6) 49	3

(注) 令和5年4月1日現在

人事課

() は育児休業者・退職者・派遣者の人数。

財団等派遣職員を含む。

統括指導主事、幼稚園教諭は学校関係職員に含む。

イ. 年度別一般関係職員数

(単位：人)

年度	元	2	3	4	5
計	1,778	1,828	1,862	1,878	1,889
男	888	908	921	925	916
女	890	920	941	953	973

(注) 各年度4月1日現在 育児休業者・退職者等も含む。

人事課

ウ. 年層別一般関係職員数

(単位：人)

年層	総人員	20歳未満	20～29歳	30～39歳	40～49歳	50～59歳	60～69歳
人数(人)	1,889	4	462	538	428	405	52
構成比(%)	100.0	0.2	24.5	28.5	22.7	21.4	2.8

(注) 令和5年4月1日現在 育児休業者・退職者等も含む。 平均年齢 39.35 歳

人事課

工. 職員配置表

部名	課名	係名	職員数			部名	課名	係名	職員数			
			総数	男	女				総数	男	女	
財企 政 部 画	企画課	担当係長 <5>	(1) 15	11	(1) 4	福 祉 課	庶務係		7	5	2	
	財政課	担当係長 <8>	(1) 11	(1) 9	2		福祉振興係		5	1	4	
	情報政策課	担当係長 <4>	11	10	1		指導検査係		7	3	4	
	情報システム課	担当係長 <4>	19	13	6		<計>		19	9	10	
	経営改革担当		1	1	0		高齢福祉課	担当係長 <8>	(3) 37	(1) 14	(2) 23	
用地・施設活用担当	担当係長 <2>	6	6	0	介護予防担当			1	0	1		
合計		(2) 63	(1) 50	(1) 13	施設整備担当			1	1	0		
総 務 部	区長室	担当係長 <1>	3	1	2		介護保険課	担当係長 <5>	(2) 35	13	(2) 22	
	総務課	総務係	12	11	1		障害福祉課	担当係長 <6>	(4) 29	(1) 10	(3) 19	
		文書係	8	7	1		松が谷福祉会館	担当係長 <6>	(3) 30	9	(3) 21	
	<計>	20	18	2	保 護 課		庶務係		8	5	3	
	人事課	人事係	(1) 9	6			(1) 3	介護・医療係		6	2	4
		給与福利係	(2) 12	5			(2) 7	給付係		8	4	4
		担当係長 <2>	(3) 13	(1) 9		(2) 4	相談係		(1) 5	2	(1) 3	
	<計>	(6) 34	(1) 20	(5) 14		担当係長 <13>		(5) 91	(4) 63	(1) 28		
	広報課	担当係長 <4>	(1) 14	(1) 7	7	<計>		(6) 118	(4) 76	(2) 42		
	経理課	担当係長 <4>	13	8	5	自立支援担当		1	1	0		
施設課	担当係長 <7>	(1) 26	23	(1) 3	合計		(18) 271	(6) 133	(12) 138			
人権・多様性推進課	担当係長 <2>	6	3	3	健 康 部	健康課	担当係長 <4>	(2) 16	(1) 7	(1) 9		
男女平等推進プラザ		6	2	4		国民健康保険課	庶務係		(1) 8	(1) 3	5	
<計>	12	5	7	資格係				(2) 13	4	(2) 9		
小計		(8) 122	(2) 82	(6) 40			給付係		9	4	5	
危機管理室	危機・災害対策課	担当係長 <5>	(1) 16	13			(1) 3	保険料係		11	4	7
	生活安全推進課	担当係長 <1>	4	3			1	後期高齢者医療係		7	3	4
小計		(1) 20	16	(1) 4		後期高齢者保険係		7	3	4		
国際・都市交流推進室	都市交流課	担当係長 <3>	(2) 12	6		(2) 6	担当係長 <1>		(1) 1	(1) 0	1	
	合計		(11) 154	(2) 104		(9) 50	<計>		(4) 56	(2) 21	(2) 35	
区 民 部	区民課	区民係	9	5		4	生活衛生課	担当係長 <16>	(3) 40	(1) 18	(2) 22	
		区民施設係	6	1	5	検査センター			4	0	4	
		協働・コミュニティ係	3	2	1	<計>		(3) 44	(1) 18	(2) 26		
		国民年金係	(2) 8	(1) 2	(1) 6	保健予防課	担当係長 <6>	(3) 34	13	(3) 21		
		台東地区センター	(1) 2	0	(1) 2	保健サービス課	担当係長 <7>	(2) 31	6	(2) 25		
		東上野 //	3	1	2	浅草保健相談センター		(2) 17	2	(2) 15		
		上野 //	2	1	1	<計>		(4) 48	8	(4) 40		
		入谷 //	2	2	0	新型コロナウイルス感染症対策室	担当係長 <5>	14	11	3		
		浅草橋 //	2	0	2	合計		(16) 212	(4) 78	(12) 134		
		雷門 //	2	2	0	環 境 清 掃 部	環境課	担当係長 <6>	(1) 23	17	(1) 6	
	西部区民事務所	9	4	5	環境ふれあい館			3	1	2		
	南部区民事務所	9	4	5	<計>			(1) 26	18	(1) 8		
	北部区民事務所	9	4	5	清掃リサイクル課	担当係長 <4>	(3) 14	(3) 6	8			
	西部区民事務所谷中分室	8	3	5	台東清掃事務所	管理係		5	3	2		
	北部区民事務所清川分室	9	7	2		作業係		79	76	3		
台東区民会館	4	3	1	清川清掃車庫		15	14	1				
<計>	(3) 87	(1) 41	(2) 46	<計>		99	93	6				
くらしの相談課	担当係長 <2>	7	1	6	合計		(4) 139	(3) 117	(1) 22			
税務課	税務係		12	6	6	都 市 づ く り 部	都市計画課	担当係長 <7>	18	13	5	
	課税係	(1) 29	10	(1) 19	地域整備第一課		担当係長 <3>	12	8	4		
	担当係長 <2>	2	1	1	地域整備第二課		担当係長 <5>	9	6	3		
<計>	(1) 43	17	(1) 26	地域整備第三課	担当係長 <3>		8	5	3			
収納課	徴収係	(1) 9	(1) 3	6	建築課		担当係長 <8>	(1) 26	18	(1) 8		
	特別整理係	11	6	5	住宅課	担当係長 <5>	17	10	7			
<計>	(1) 20	(1) 9	11	小計		(1) 90	60	(1) 30				
戸籍住民サービス課	担当係長 <5>	(7) 57	21	(7) 36	土 木 担 当	交通対策課	担当係長 <4>	(1) 14	(1) 11	3		
子育て・若者支援課	担当係長 <4>	(2) 22	11	(2) 11		道路管理課	担当係長 <7>	(1) 24	18	(1) 6		
北上野二丁目福祉施設整備担当		1	1	0		土木課	担当係長 <8>	(1) 24	19	(1) 5		
子ども家庭支援センター	担当係長 <7>	(2) 23	6	(2) 17			土木事務所		7	7	0	
合計		(16) 260	(2) 107	(14) 153		<計>		(1) 31	26	(1) 5		
観 文 化 産 部 業	文化振興課	担当係長 <4>	16	6	10	公園課	担当係長 <4>	14	10	4		
	観光課	担当係長 <3>	14	7	7	公園管理事務所		(1) 5	5	(1) 0		
		浅草文化観光センター	(1) 4	4	(1) 0	<計>		(1) 19	15	(1) 4		
	小計		(1) 34	17	(1) 17	小計		(4) 88	(1) 70	(3) 18		
産業振興担当	産業振興課	担当係長 <7>	27	15	12	合計		(5) 178	(1) 130	(4) 48		
合計		(1) 61	32	(1) 29	会計管理室	会計課	担当係長 <6>	18	8	10		

名称	課名等	係名	職員数			名称・課名等	係名	職員数					
			総数	男	女			総数	男	女			
教	庶務課	庶務係	(1) 7	6	(1) 1	公益財団法人 台東区芸術文化財団	経営課	経営係	4	1	3		
		経理係	5	1	4			事業係	4	2	2		
		教育施設係	7	5	2			台東リバーサイドスポーツセンター	8	7	1		
		指導監査係	3	2	1			朝倉彫塑館	1	0	1		
		担当係長<1>	3	2	1			下町風俗資料館	1	0	1		
	<計>	(1) 25	16	(1) 9	一葉記念館			2	1	1			
	学務課	学事係	10	4	6			奏楽堂	1	0	1		
		保健給食係	(1) 5	3	(1) 2			書道博物館	2	0	2		
		担当係長<3>	9	5	4			合計	23	11	12		
	<計>	(1) 24	12	(1) 12									
育	児童保育課	保育運営係	8	2	6	社会福祉法人 台東区社会福祉事業団	総務課	総務係	3	3	0		
		保育相談係	10	4	6			合計	3	3	0		
		担当係長<5>	(1) 14	8	(1) 6			社会福祉法人 台東つばき福祉会	-	担当係長<1>	1	0	1
		坂本保育園	(1) 23	2	(1) 21					合計	1	0	1
		玉姫保育園	(2) 12	2	(2) 10					社会福祉法人 台東区社会福祉協議会	事務局	庶務係	2
	谷中保育園	(2) 18	1	(2) 17	権利擁護係	2	1					1	
	千束保育園	(1) 20	0	(1) 20	合計	4	2					2	
	浅草橋保育園	(1) 21	2	(1) 19	公益財団法人 台東区産業振興事業団	庶務課	庶務係	6	3			3	
	台東保育園	(1) 19	2	(1) 17			経営支援課	担当係長<2>	6			2	4
	三筋保育園	(3) 12	0	(3) 12			産業研修センター	担当係長<1>	2	0	2		
待乳保育園	(3) 19	0	(3) 19	合計			14	5	9				
東上野保育園	(4) 18	3	(4) 15	総計			45	21	24				
松が谷保育園	(3) 12	1	(3) 11										
<計>	(22) 206	27	(22) 179										
放課後対策担当		1	1	0									
指導課	事務係	7	5	2									
	教育改革係	(1) 3	1	(1) 2									
	指導主事室	3	3	0									
<計>	(1) 13	9	(1) 4										
教育改革担当		1	1	0									
教育支援館	担当係長<1>	5	3	2									
石浜橋場こども園		(2) 21	0	(2) 21									
生涯学習課	担当係長<4>	(1) 15	7	(1) 8									
	学習館	(1) 6	(1) 4	2									
	<計>	(2) 21	(1) 11	(1) 10									
スポーツ振興課	担当係長<2>	(1) 9	6	(1) 3									
中央図書館	担当係長<4>	25	8	17									
	根岸図書館	5	2	3									
	石浜図書館	5	3	2									
	<計>	35	13	22									
合計		(30) 361	(1) 99	(29) 262									
学	小学校		1	0	1								
	中学校		7	1	6								
	幼稚園	(6) 42	0	(6) 42									
合計		(6) 50	1	(6) 49									
選挙管理委員会事務局	担当係長<3>	(1) 13	(1) 10	3									
監査事務局	担当係長<4>	5	3	2									
区議会事務局	庶務係	(2) 5	1	(2) 4									
	議事調査係	7	4	3									
	担当係長<1>	1	1	0									
	<計>	(2) 13	6	(2) 7									
総計		1,798	878	920									
育児休業等		(92)	(11)	(81)									
退職等		(20)	(10)	(10)									

人事課

(注) 令和5年4月1日現在

各部長は、部内庶務担当課の職員数に計上している。
 総務部総務課調査統計係の職員数は、選挙管理委員会事務局に計上している。
 教育委員会児童保育課の保育園に、東上野乳児保育園は含まない。
 () は、退職者、結核休養者、育児休業者、派遣職員、配偶者同行休業