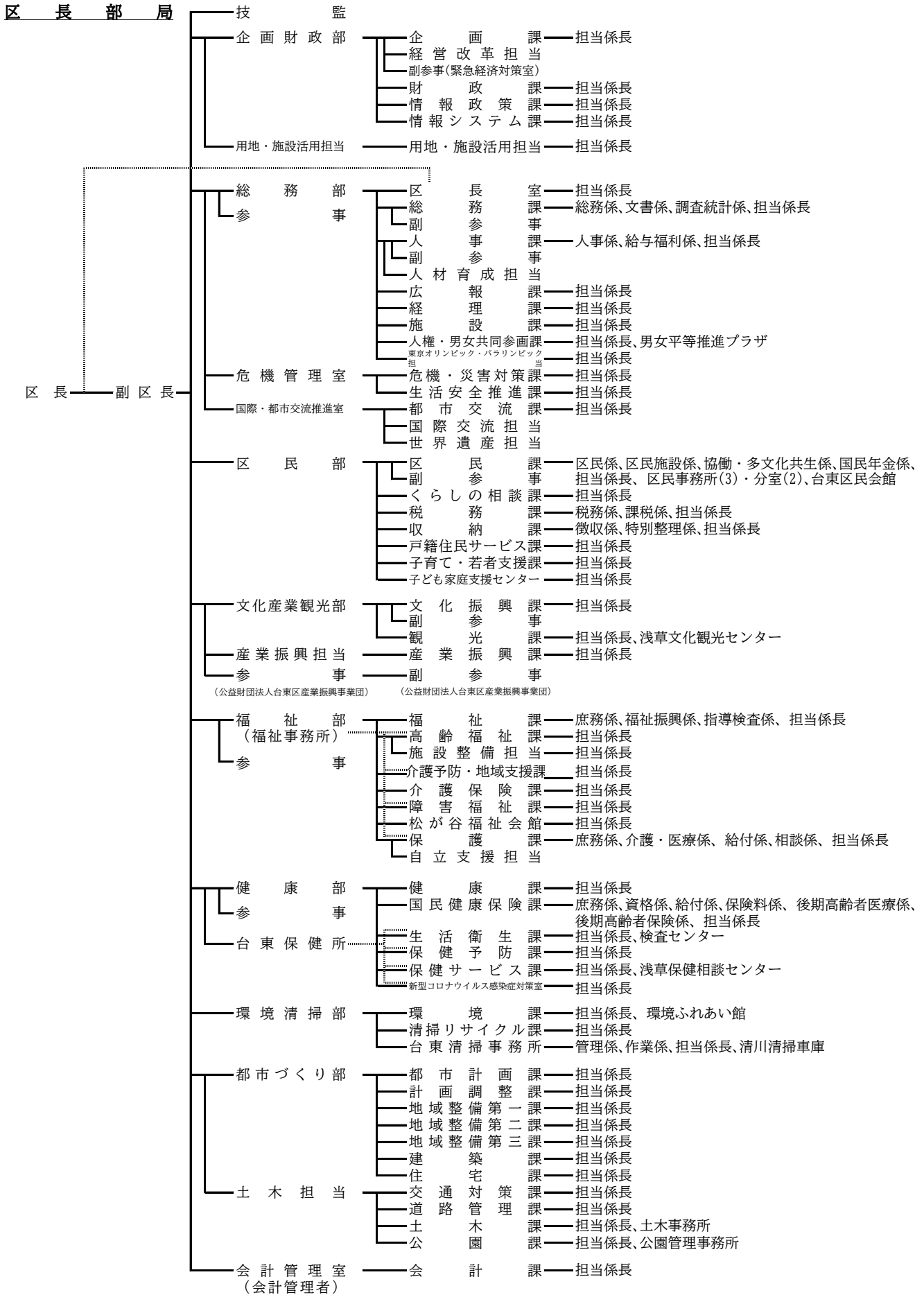
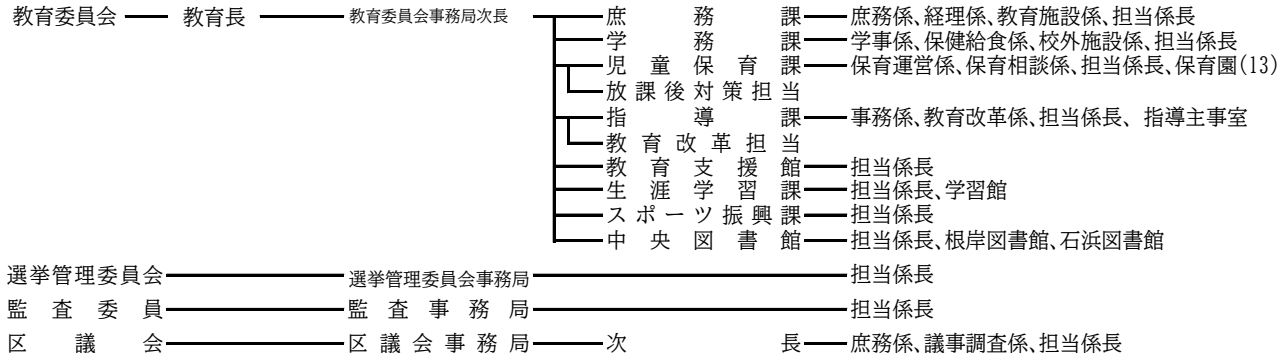


15. 組織  
(1) 台東区行政組織図



行政委員会及び区議会



(注) 令和2年4月23日現在

企画課

(2) 職員

ア. 職員数

(単位：人)

職層	総数			管理職		係長	主任	一般						幼稚園 教諭	統括指 導主事
	計	男	女	部長	課長			事務	福祉	技術	医療 技術	技能	業務		
総数	(100) 1,796	(11) 903	(89) 893	25	66	(3) 393	(33) 544	(34) 449	(16) 141	(4) 60	(2) 31	34	2	(8) 48	3
一般 関係職員	(92) 1,736	(11) 897	(81) 839	25	66	(3) 393	(33) 541	(34) 444	(16) 141	(4) 60	(2) 31	33	2	0	0
学校 関係職員	(8) 60		(8) 54	0	0	0	3	5	0	0	0	1	0	(8) 48	3

(注) ( ) は育児休業者・退職者・派遣者

人事課

財団等派遣職員を含む。

統括指導主事、幼稚園教諭は学校関係職員に含む。

イ. 年度別一般関係職員数

(単位：人)

年度	28	29	30	元	2
計	1,652	1,690	1,723	1,778	1,828
男	844	865	872	888	908
女	808	825	851	890	920

(注) 育児休業者・退職者等も含む。

人事課

ウ. 年層別一般関係職員数

(単位：人)

年層	総人員	20歳未満	20～29歳	30～39歳	40～49歳	50～59歳	60～69歳
人数(人)	1,828	5	509	464	445	368	37
構成比(%)	100.0	0.3	27.9	25.4	24.3	20.1	2.0

(注) 育児休業者・退職者等も含む。

平均年齢 38.87 歳

人事課

工. 職員配置表

部名	課名	係名	職員数			部名	課名	係名	職員数			
			総数	男	女				総数	男	女	
財企 政 部 画	企画課	担当係長 <5>	(1) 13	10	(1) 3	福 祉 課	庶務係		(1) 7	5	(1) 2	
	財政課	担当係長 <7>	13	11	2		福祉振興係		5	3	2	
	情報政策課	担当係長 <2>	5	4	1		指導検査係		7	3	4	
	情報システム課	担当係長 <4>	(1) 17	11	(1) 6		<計>		(1) 19	11	(1) 8	
	経営改革担当		1	1	0		高齢福祉課	担当係長 <5>		21	14	7
用地・施設活用担当	担当係長 <2>		5	4	1	施設整備担当		1	1	0		
	合計		(2) 54	41	(2) 13	介護予防・地域支援課	担当係長 <4>		(1) 20	6	(1) 14	
総 務 部	区長室	担当係長 <2>	4	2	2	社 会 部	介護保険課	担当係長 <6>		(3) 35	13	(3) 22
	総務課	総務係	11	10	1		障害福祉課	担当係長 <4>		24	10	14
		文書係	7	6	1		松が谷福祉会館		(1) 30	8	(1) 22	
		<計>	18	16	2		<計>		(1) 54	18	(1) 36	
	人事課	人事係	(4) 10	(1) 6	(3) 4		保 護 課	庶務係		(1) 8	6	(1) 2
		給与福利係	(1) 12	5	(1) 7			介護・医療係		7	3	4
		担当係長 <1>	(1) 23	(1) 16	7			給付係		(1) 8	(1) 4	4
		<計>	(6) 45	(2) 27	(4) 18			相談係		8	5	3
	広報課	担当係長 <4>	(1) 14	8	(1) 6			担当係長 <13>		(2) 93	(1) 63	(1) 30
	経理課	担当係長 <5>	14	9	5		<計>		(4) 124	(2) 81	(2) 43	
施設課	担当係長 <10>	28	23	5	合計		(10) 274	(2) 144	(8) 130			
	担当係長 <1>	3	2	1	健 康 部	健康課	担当係長 <5>		(1) 15	10	(1) 5	
人権・男女共同参画課	男女平等推進プラザ	5	1	4		国民健康保険課	庶務係		(1) 8	1	(1) 7	
	<計>	8	3	5			資格係		(2) 13	3	(2) 10	
東京オリンピック・パラリンピック担当	担当係長 <1>	2	2	0			給付係		(2) 9	5	(2) 4	
	小計	(7) 133	(2) 90	(5) 43			保険料係		(1) 11	5	(1) 6	
危機・災害対策課	担当係長 <5>	(1) 16	12	(1) 4			後期高齢者医療係		7	2	5	
生活安全推進課	担当係長 <1>	4	3	1		後期高齢者保険係		7	4	3		
	小計	(1) 20	15	(1) 5		担当係長 <2>		(1) 2	(1) 0	2		
国際・都市交流推進室	都市交流課	担当係長 <4>	12	8		4	<計>		(7) 57	(1) 20	(6) 37	
	合計		(8) 165	(2) 113		(6) 52	生 活 衛 生 課	担当係長 <18>		(1) 44	21	(1) 23
区 民 部	区民課	区民係	7	4	3	検査センター			4	1	3	
		区民施設係	6	2	4	<計>			(1) 48	22	(1) 26	
		協働・多文化共生係	(2) 5	3	(2) 2	保 健 予 防 課		担当係長 <4>		(3) 23	9	(3) 14
		国民年金係	(2) 11	4	(2) 7			担当係長 <7>		(2) 29	6	(2) 23
		台東地区センター	2	0	2		浅草保健相談センター		(1) 16	4	(1) 12	
		東上野 //	3	2	1		<計>		(3) 45	10	(3) 35	
		上野 //	3	1	2		新型コロナウイルス感染症対策室		1	1	0	
		入谷 //	2	2	0	合計		(15) 189	(1) 72	(14) 117		
		浅草橋 //	2	0	2	環 境 清 掃 部	環境課	担当係長 <5>		22	15	7
		雷門 //	2	1	1		環境ふれあい館		3	1	2	
西部区民事務所	9	4	5	<計>			25	16	9			
南部区民事務所	9	3	6	清掃リサイクル課	担当係長 <4>			(6) 11	(4) 6	(2) 5		
北部区民事務所	9	4	5	台東清掃事務所	管理係			5	3	2		
西部区民事務所谷中分室	(1) 6	3	(1) 3		作業係		79	76	3			
北部区民事務所清川分室	9	6	3		清川清掃車庫		14	13	1			
台東区民会館	3	3	0	<計>		98	92	6				
<計>		(5) 88	42	(5) 46	合計		(6) 134	(4) 114	(2) 20			
くらしの相談課	担当係長 <2>	6	2	4	都 市 づ く り 部	都市計画課	担当係長 <2>		9	6	3	
税 務 課	税務係	(1) 11	5	(1) 6		計画調整課	担当係長 <5>		11	9	2	
	課税係	(4) 27	13	(4) 14		地域整備第一課	担当係長 <3>		(1) 8	6	(1) 2	
	担当係長 <2>	2	2	0		地域整備第二課	担当係長 <2>		6	4	2	
	<計>	(5) 40	20	(5) 20		地域整備第三課	担当係長 <3>		8	6	2	
収 納 課	徴収係	(1) 9	(1) 5	4	建築課	担当係長 <7>		(2) 26	17	(2) 9		
	特別整理係	(1) 11	(1) 7	4	住宅課	担当係長 <5>		(2) 15	8	(2) 7		
	<計>	(2) 20	(2) 12	8	小計		(5) 83	56	(5) 27			
	戸籍住民サービス課	担当係長 <5>	(3) 58	22	(3) 36	土 木 部 担 当	交通対策課	担当係長 <4>		15	11	4
	子育て・若者支援課	担当係長 <3>	(1) 21	12	(1) 9		道路管理課	担当係長 <6>		21	15	6
子ども家庭支援センター	担当係長 <6>	(2) 19	6	(2) 13	土木課		担当係長 <7>		25	20	5	
合計		(18) 252	(2) 116	(16) 136			土木事務所		9	9	0	
<計>		(5) 88	42	(5) 46			<計>		34	29	5	
観 文 化 産 業 部	文化振興課	担当係長 <5>	(2) 17	9	(2) 8	公園課	担当係長 <4>		(1) 14	9	(1) 5	
	観光課	担当係長 <4>	15	9	6		公園管理事務所		6	5	1	
	浅草文化観光センター	5	2	3	<計>			(1) 20	14	(1) 6		
	<計>		20	11	9	小計		(1) 90	69	(1) 21		
産業振興担当	産業振興課	担当係長 <6>	(1) 25	13	(1) 12	合計		(6) 173	125	(6) 48		
合計		(3) 62	33	(3) 29	会計管理室	会計課	担当係長 <6>		(1) 17	6	(1) 11	

名称	課名等	係名	職員数			名称・課名等	係名	職員数			
			総数	男	女			総数	男	女	
教	庶務課	庶務係	8	4	4	公益財団法人 台東区芸術文化財団	経営係 事業係 台東リバーサイドスポーツセンター	4	2	2	
		経理係	6	2	4			4	2	2	
		教育施設係	7	5	2			8	6	2	
		〈計〉	21	11	10			21	10	11	
	学務課	学事係	(1) 9	6	(1) 3		経営課	朝倉彫塑館	1	0	1
		保健給食係	(1) 4	2	(1) 2			下町風俗資料館	1	0	1
		校外施設係	2	2	0			一葉記念館	1	0	1
		担当係長 <3>	8	2	6			奏楽堂	1	0	1
	〈計〉	(2) 23	12	(2) 11	書道博物館		1	0	1		
	育	児童保育課	保育運営係	(1) 8	4		(1) 4	合計	21	10	11
保育相談係			8	5	3	社会福祉法人 台東区社会福祉事業団					
担当係長 <5>			(1) 13	9	(1) 4	総務課	1	1	0		
坂本保育園			(1) 21	1	(1) 20	総務係	1	1	0		
玉姫保育園			15	2	13	合計	1	1	0		
谷中保育園			(2) 18	2	(2) 16	社会福祉法人 台東つばさ福祉会					
千束保育園			(1) 19	0	(1) 19	-	担当係長 <1>	1	0	1	
浅草橋保育園			(1) 20	1	(1) 19	合計	1	0	1		
台東保育園			(2) 19	2	(2) 17	社会福祉法人 台東区社会福祉協議会					
三筋保育園			(1) 14	0	(1) 14	事務局	庶務係	2	1	1	
待乳保育園	(1) 20	0	(1) 20	在宅サポート係	1	1	0				
東上野保育園	(1) 19	1	(1) 18	ボランティア・地域活動係	1	1	0				
松が谷保育園	(1) 14	1	(1) 13	権利擁護係	1	1	0				
〈計〉	(13) 208	28	(13) 180	合計	5	4	1				
委	放課後対策担当	1	0	1	公益財団法人 台東区産業振興事業団						
	指導課	事務係	(1) 7	4	(1) 3	庶務課	庶務係	5	3	2	
		教育改革係	4	1	3	経営支援課	担当係長 <2>	7	4	3	
		指導主事室	3	2	1	産業研修センター	担当係長 <1>	1	1	0	
		〈計〉	(1) 14	7	(1) 7	合計	13	8	5		
	教育支援館	担当係長 <1>	4	2	2	総計	41	23	18		
	教育改革担当	1	1	0							
	石浜橋場こども園	(3) 19	0	(3) 19							
	生涯学習課	担当係長 <5>	(1) 13	7	(1) 6						
		学習館	(1) 6	4	(1) 2						
〈計〉		(2) 19	11	(2) 8							
スポーツ振興課	担当係長 <2>	8	7	1							
中央図書館	担当係長 <4>	25	10	15							
	根岸図書館	6	3	3							
	石浜図書館	5	3	2							
	〈計〉	36	16	20							
会	合計	(21) 354	95	(21) 259							
学	小学校	1	1	0							
	中学校	8	3	5							
	幼稚園	(8) 41	0	(8) 41							
校	合計	(8) 50	4	(8) 46							
選挙管理委員会事務局	担当係長 <2>	(1) 12	8	(1) 4							
監査事務局	担当係長 <4>	5	3	2							
区議会事務局	庶務係	6	1	5							
	議事調査係	(1) 7	4	(1) 3							
	担当係長 <1>	1	1	0							
	〈計〉	(1) 14	6	(1) 8							
総計		1,755	880	875							
育 児 休 業 等		(89)	(7)	(82)							
休 職 等		(11)	(4)	(7)							

人事課