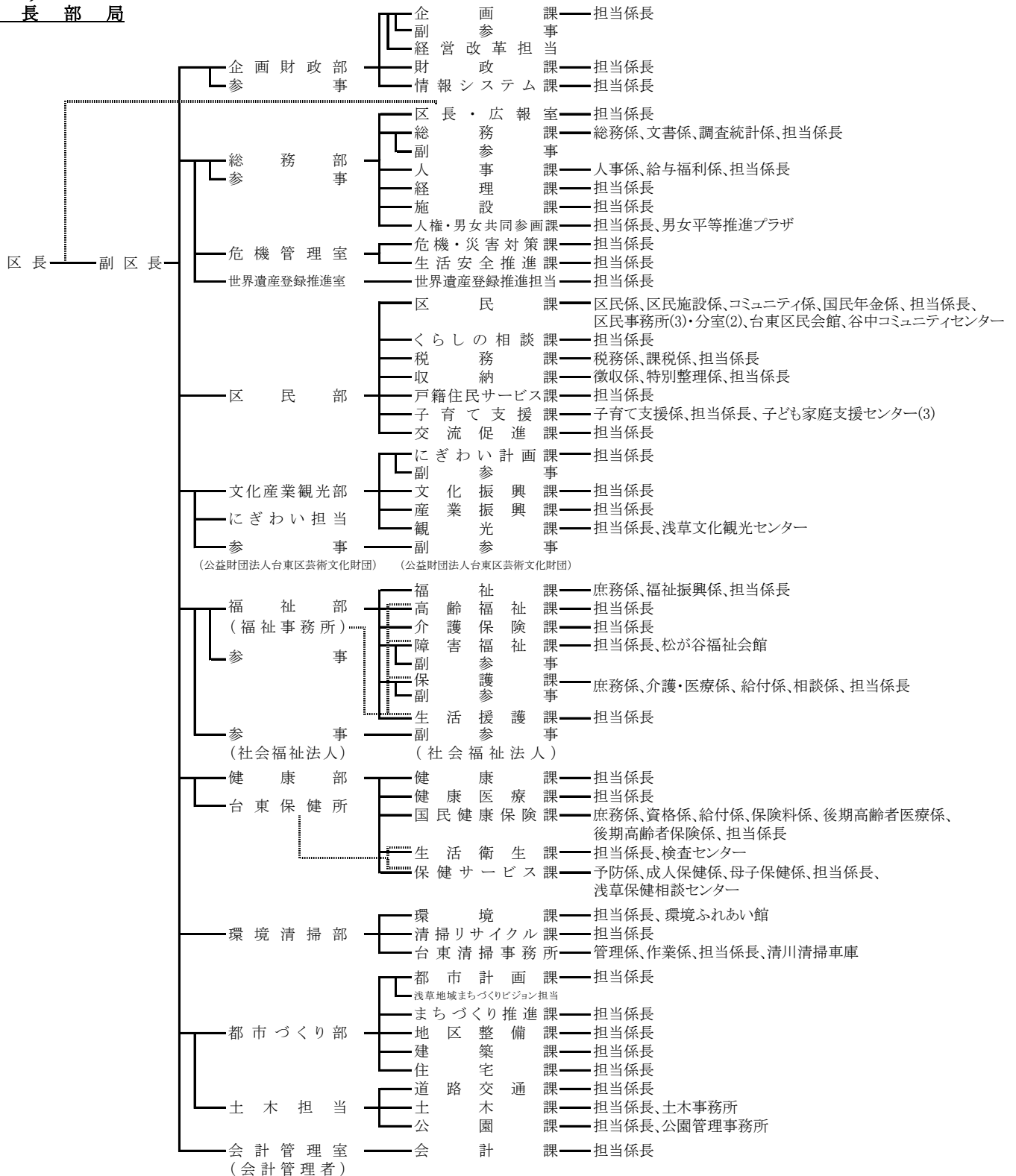


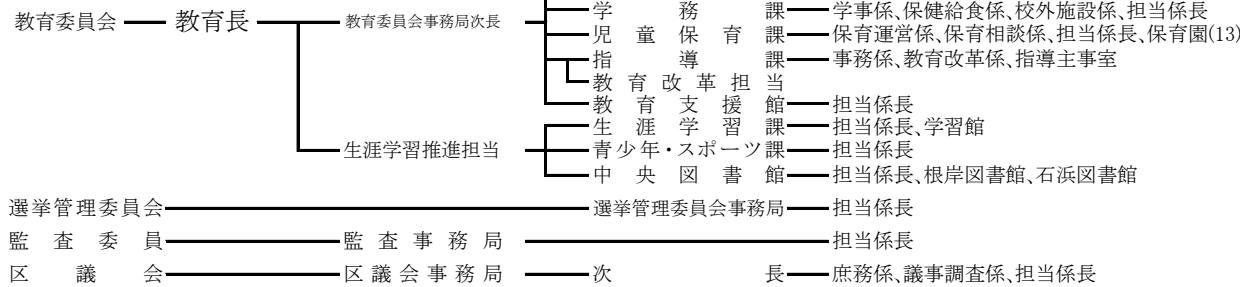
16. 組織

(1) 台東区行政組織図

区長 部 局



行政委員会及び区議会



## (2) 職員

## ア. 職員数

(単位:人)

職 層	総 数			管理職		係長 主査	主任 主事	一 般						幼稚園 教 諭	新指導 主 事	
	計	男	女	部長	課長			事務	福祉	技術	医療 技術	技能	業務			
総 数	(71) 1,604	(12) 825	(59) 779		(1) 64	(2) 317	(23) 591	(29) 371	(4) 72	(3) 40	(1) 18		57	2	(8) 49	3
一 般 関係職員	(63) 1,539	(12) 818	(51) 721		(1) 64	(2) 316	(23) 581	(29) 370	(4) 72	(3) 40	(1) 17		57	2	0	0
学 校 関係職員	(8) 65		(8) 58	0	0	1	10	1	0	0	1		0	0	(8) 49	3

(注)( )は育児休業者・休職者・派遣者

人事課

財団等派遣職員を含む。

新指導主事、幼稚園教諭は学校関係職員に含む。

## イ. 年度別一般関係職員数

(単位:人)

年 度	19	20	21	22	23
計	1,616	1,622	1,609	1,602	1,602
男	871	870	852	839	830
女	745	752	757	763	772

(注) 育児休業者・休職者等も含む。

人事課

## ウ. 年層別一般関係職員数

(単位:人)

年 層	総 人 員	20歳未満	20~29歳	30~39歳	40~49歳	50~59歳	60~69歳
人数(人)	1,602	3	319	452	436	391	1
構成比(%)	100.0	0.2	19.9	28.2	27.2	24.4	0.1

(注) 育児休業者・休職者等も含む。

平均年齢 40.37 歳

人事課

工．職員配置表

部名	課名	係名	職員数			部名	課名	係名	職員数			
			総数	男	女				総数	男	女	
企画財政部	企画課	担当係長 <5>	13	11	2	福祉部	福祉課	庶務係	5	4	1	
	財政課	担当係長 <6>	9	7	2			福祉振興係	5	3	2	
	情報システム課	担当係長 <3>	(1) 15	9	(1) 6			担当係長	0	0	0	
	経営改革担当		1	1				計	10	7	3	
小計			(1) 38	28	(1) 10		高齢福祉課	担当係長 <5>	(1) 27	12	(1) 15	
総務部	区長・広報室	担当係長 <6>	17	11	6		保健部	介護保険課	担当係長 <6>	(4) 32	(2) 14	(2) 18
		小計	(1) 21	(1) 19	2				障害福祉課	担当係長 <4>	(2) 22	9
	総務課	総務係	(1) 12	(1) 11	1			松が谷福祉会館		22	8	14
		文書係	6	5	1			計		(2) 44	17	(2) 27
		担当係長 <2>	3	3	0			保護課		庶務係	10	7
	計	(1) 21	(1) 19	2	介護・医療係	6			3	3		
	人事課	人事係	8	5	3	給付係			6	3	3	
		給与福利係	(1) 10	3	(1) 7	相談係			8	4	4	
	経理課	担当係長 <3>	13	11	2	担当係長 <10>			73	57	16	
		計	(4) 29	(2) 13	(2) 16	面接係		2	2	0		
施設課	担当係長 <6>	21	16	5	計	105	76	29				
	担当係長 <1>	3	1	2	生活介護課	担当係長 <1>	4	3	1			
人権・男女共同参画課	男女平等推進プラザ	4	1	3	小計	(7) 222	(2) 129	(5) 93				
	計	7	2	5	健康部	健康課	担当係長 <3>	14	7	7		
小計	(5) 108	(3) 72	(2) 36	健康医療課		担当係長 <3>	9	6	3			
危機・災害対策課	担当係長 <4>	12	11	1		国民健康保険課	庶務係	(3) 6	3	(3) 3		
	担当係長 <1>	4	3	1			資格係	(1) 11	4	(1) 7		
小計	16	14	2	給付係			(1) 8	4	(1) 4			
世界遺産登録推進担当	担当係長 <1>	3	2	1			保険料係	(1) 11	6	(1) 5		
	小計	(5) 127	(3) 88	(2) 39			後期高齢者医療係	6	3	3		
区民部	区民課	区民係	7	5		2	後期高齢者保険係	9	2	7		
		区民施設係	7	2		5	担当係長	(1) 0	(1) 0	0		
		コミュニティ係	3	1		2	計	(7) 51	(1) 22	(6) 29		
		国民年金係	(1) 8	3	(1) 5	生活衛生課	担当係長 <12>	(3) 42	(2) 24	(1) 18		
		担当係長	0	0	0		検査センター	3	0	3		
		台東地区センター	2	0	2	<計>	(3) 45	(2) 24	(1) 21			
		東上野	2	0	2	保健サ - ビス課	予防係	8	5	3		
		上野	2	1	1		成人保健係	5	1	4		
		入谷	2	2	0		母子保健係	3	0	3		
		浅草橋	2	1	1		担当係長 <8>	(1) 23	1	(1) 22		
雷門	2	2	0	浅草保健相談センター	(2) 9		3	(2) 6				
西部区民事務所	9	5	4	計	(3) 48	10	(3) 38					
南部区民事務所	8	3	5	小計	(13) 167	(3) 69	(10) 98					
北部区民事務所	(1) 9	4	(1) 5	環境部	環境課	担当係長 <4>	18	9	9			
西部区民事務所谷中分室	5	2	3		環境ふれあい館	3	1	2				
北部区民事務所清川分室	9	4	5		<計>	21	10	11				
台東区民会館	3	2	1		清掃リサイクル課	担当係長 <2>	(7) 12	(2) 6	(5) 6			
谷中コミュニティセンター	3	2	1		管理係	5	3	2				
計	(2) 83	39	(2) 44	作業係	83	80	3					
くらしの相談課	担当係長 <2>	6	2	4	清川清掃車庫	18	17	1				
税務課	税務係	13	6	7	計	106	100	6				
	課税係	(3) 25	10	(3) 15	小計	(7) 139	(2) 116	(5) 23				
	担当係長 <1>	1	1	0	都市づくり部	都市計画課	担当係長 <4>	(1) 10	8	(1) 2		
計	(3) 39	17	(3) 22	まちづくり推進課		担当係長 <3>	11	6	5			
収納課	徴収係	(2) 6	3	(2) 3		地区整備課	担当係長 <5>	9	7	2		
	特別整理係	13	11	2		建築課	担当係長 <6>	27	21	6		
戸籍住民サービス課	担当係長	0	0	0		住宅課	担当係長 <3>	(1) 11	7	(1) 4		
	計	(2) 19	14	(2) 5	浅草地域まちづくりビジョン担当	1	1	0				
子育て支援課	子育て支援係	5	3	2	小計	(2) 69	50	(2) 19				
	担当係長 <1>	(1) 11	2	(1) 9	土木部	道路交通課	担当係長 <6>	32	23	9		
	台東子ども家庭支援センター	2		2		担当係長 <7>	26	23	3			
	日本堤子ども家庭支援センター	6	0	6		土木課	土木事務所	12	12	0		
計	(1) 24	5	(1) 19	計		38	35	3				
交流促進課	担当係長 <2>	7	5	2		担当係長 <6>	16	12	4			
小計	(12) 238	103	(12) 135	公園課	公園管理事務所	4	4	0				
文化産業観光部	にぎわい計画課	担当係長 <3>	11	8	3	計	20	16	4			
	文化振興課	担当係長 <2>	(1) 8	(1) 3	5	小計	90	74	16			
	産業振興課	担当係長 <5>	(2) 23	10	(2) 13	小計	(2) 159	124	(2) 35			
	観光課	担当係長 <4>	15	11	4	会計管理室	会計課	担当係長 <5>	18	9	9	
浅草文化観光センター	1	1	0									
計	16	12	4									
小計	(3) 58	(1) 33	(2) 25									

名称	課名等	係名	職員数			名称・課名等	係名	職員数			
			総数	男	女			総数	男	女	
教 育 員	庶務課	庶務係	7	5	2	公益財団法人 台東区芸術文化財団	経営課	経営係	4	2	2
		経理係	(1) 6	3	(1) 3			事業係	3	2	1
		学校施設係	5	4	1			営業推進係	1	1	0
		担当係長	0	0	0			台東リバーサイドスポーツセンター	(1) 6	(1) 4	2
	計	(1) 18	12	(1) 6	朝倉彫塑館		1	0	1		
	学務課	学事係	(1) 9	7	(1) 2		下町風俗資料館	1	0	1	
		保健給食係	5	2	3		一葉記念館	1	0	1	
		校外施設係	3	1	2		奏楽堂	1	0	1	
		担当係長<2>	6	2	4		書道博物館	1	0	1	
	計	(1) 23	12	(1) 11	小計		(1) 19	(1) 9	10		
委 員	児童保育課	保育運営係	(1) 7	4	(1) 3	社会福祉法人 台東区社会福祉事業団	児童課	総務係	4	4	0
		保育相談係	6	2	4			児童係	2	1	1
		担当係長 <2>	5	1	4			千束児童館	0	0	0
		坂本保育園	(2) 19	1	(2) 18			玉姫児童館	0	0	0
		玉姫保育園	13	1	12			池之端児童館	0	0	0
		谷中保育園	18	1	17			松が谷児童館	0	0	0
		千束保育園	14	0	14			今戸児童館	0	0	0
		浅草橋保育園	(2) 17	1	(2) 16			寿児童館	0	0	0
		台東保育園	17	0	17			計	2	1	1
		三筋保育園	(1) 11	0	(1) 11			特別養護老人ホ - ム浅草	事務係	0	0
待乳保育園		19	1	18	特別養護老人ホ - ム谷中			事務係	1	1	0
東上野保育園		20	1	19	特別養護老人ホ - ム三ノ輪			事務係	0	0	0
松が谷保育園	12	0	12	特別養護老人ホ - ム蔵前	事務係	0	0	0			
計	(6) 178	13	(6) 165	老人福祉センタ -	管理係	1	1	0			
指導課	事務係	(1) 6	4		(1) 2	入谷老人福祉館	0	0	0		
	教育改革係	3	1		2	今戸老人福祉館	0	0	0		
	指導主事室	3	3		0	三筋老人福祉館	0	0	0		
計	(1) 12	8	(1) 4		計	1	1	0			
教育支援館	担当係長 <1>	4	1		3	ケアハウス松が谷	担当	0	0	0	
教育改革担当		1	1		0	老人保健施設千束	担当	0	0	0	
石浜橋場こども園		13	0		13	小計	8	7	1		
小計	(9) 249	47	(9) 202		社会福祉法人 台東つばさ福祉会	-	主査	1	1	0	
生涯学習推進担当	生涯学習課	担当係長 <3>	12			6	6	小計	1	1	0
	学習館	4	2	2		公益社団法人 台東区シルバ - 人材センタ -	-	事務局	0	0	0
計	16	8	8	小計	0		0	0			
青少年・スポーツ課	担当係長 <2>	(1) 13	7	(1) 6	社会福祉法人 台東区社会福祉協議会		事務局	庶務係	(1) 2	(1) 1	1
中央図書館	担当係長 <4>	24	9	15		地域福祉係	2	1	1		
	根岸図書館	4	3	1		権利擁護係	1	1	0		
	石浜図書館	5	3	2	小計	(1) 5	(1) 3	2			
計	33	15	18	財団法人 台東区産業振興事業団	庶務課	庶務係	3	2	1		
小計	(1) 62	30	(1) 32		産業研修センター	0	0	0			
小計	(10) 311	77	(10) 234		小計	3	2	1			
学 校	小学校		5	3	2	合計	合計	36	22	14	
	中学校		8	1	7		人事課				
幼稚園		(8) 48	0	(8) 48							
小計	(8) 61	4	(8) 57								
選挙管理委員会事務局	担当係長 <2>	(1) 12	8	(1) 4							
監査事務局	担当係長 <5>	6	5	1							
区議会事務局	庶務係	5	3	2							
	議事調査係	7	4	3							
担当係長	0	0	0								
計	12	7	5								
合計	1,568	800	768								
育児休業等	(63)	(7)	(56)								
休職等	(8)	(3)	(5)								

(注) 各部長は、部内庶務担当課の職員数に計上している。  
 総務部総務課調査統計係の職員数は、選挙管理委員会事務局に計上している。  
 区民部児童保育サービス課の保育園に、東上野乳児保育園は含まない。