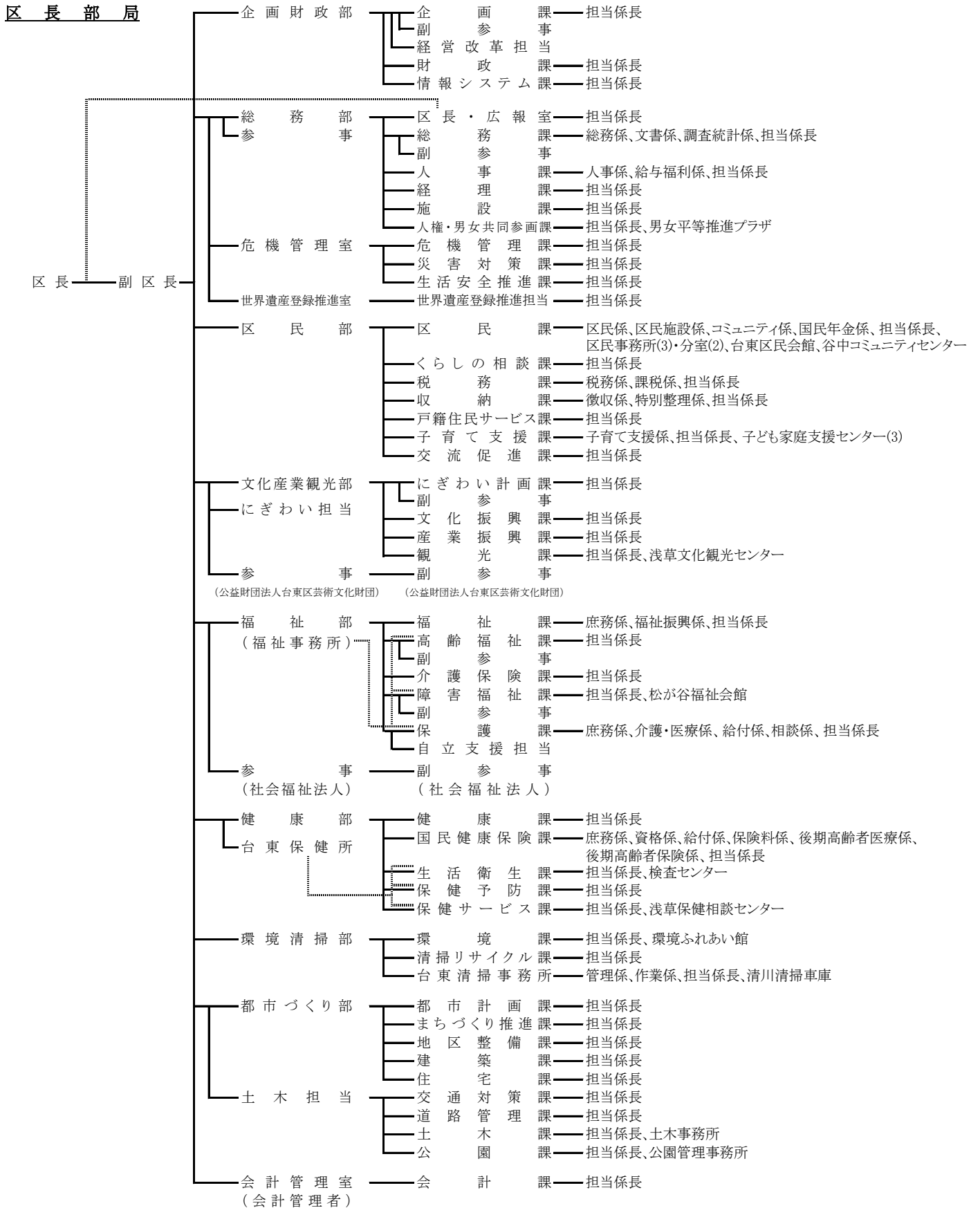
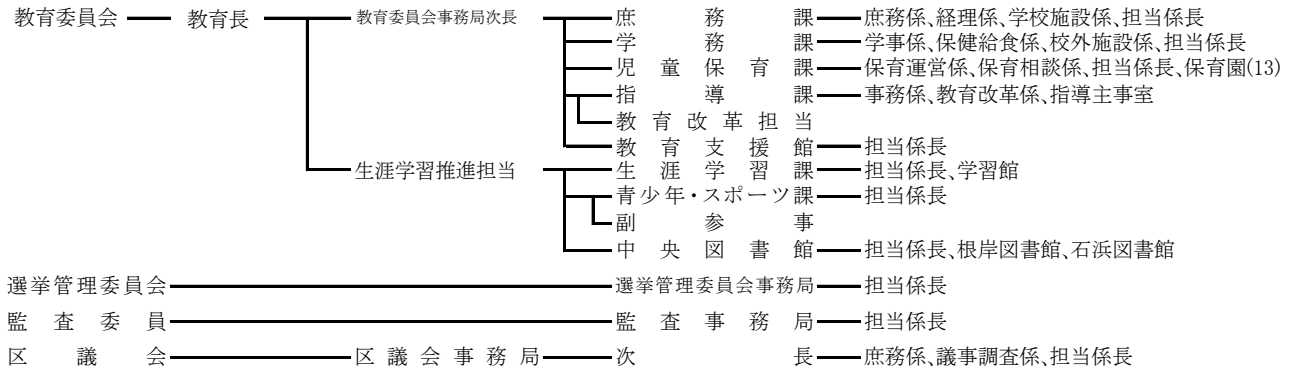


16. 組織
(1) 台東区行政組織図



行政委員会及び区議会



企画課

(2) 職員

ア. 職員数

(単位：人)

職層	総数			管理職		係長 主査	主任 主事	一般						幼稚園 教諭	新指導 主事
	計	男	女	部長	課長			事務	福祉	技術	医療 技術	技能	業務		
総数	(71) 1,618	(13) 820	(58) 798	17	67	(8) 300	(27) 624	(21) 367	(10) 75	(1) 35	(1) 19	54	1	(3) 56	3
一般 関係職員	(68) 1,548	(13) 814	(55) 734	17	67	(8) 300	(27) 616	(21) 365	(10) 75	(1) 35	(1) 18	54	1	0	0
学校 関係職員	(3) 70	6	(3) 64	0	0	0	8	2	0	0	1	0	0	(3) 56	3

(注) () は育児休業者・休職者・派遣者
 財団等派遣職員を含む。
 新指導主事、幼稚園教諭は学校関係職員に含む。

人事課

イ. 年度別一般関係職員数

(単位：人)

年度	21	22	23	24	25
計	1,609	1,602	1,602	1,603	1,616
男	852	839	830	818	827
女	757	763	772	785	789

(注) 育児休業者・休職者等も含む。

人事課

ウ. 年層別一般関係職員数

(単位：人)

年層	総人員	20歳未満	20～29歳	30～39歳	40～49歳	50～59歳	60～69歳
人数(人)	1,616	1	353	435	454	373	0
構成比(%)	100.0	0.1	21.8	26.9	28.1	23.1	0

(注) 育児休業者・休職者等も含む。 平均年齢 40.23 歳

人事課

エ. 職員配置表

部名	課名	係名	職員数			部名	課名	係名	職員数			
			総数	男	女				総数	男	女	
企画 財政 政 部	企画課	担当係長<4>	14	12	2	福 祉 部	福祉課	庶務係	(1) 6	(1) 4	2	
	財政課	担当係長<5>	9	7	2			福祉振興係	5	2	3	
	情報システム課	担当係長<3>	(1) 15	9	(1) 6			<計>	(1) 11	(1) 6	5	
	経営改革担当		1	1	0		高齢福祉課	担当係長<4>	(2) 28	13	(2) 15	
小計		(1) 39	29	(1) 10	介護保険課		担当係長<7>	(3) 33	(1) 14	(2) 19		
総務 部	区長・広報室	担当係長<4>	18	11	7		社 健 部	障害福祉課	担当係長<3>	(1) 22	9	(1) 13
	総務課	総務係	11	10	1				松が谷福祉会館	21	8	13
		文書係	(1) 6	6	(1) 0			<計>	(1) 43	17	(1) 26	
		<計>	(1) 17	16	(1) 1			保護課	庶務係	(1) 9	(1) 6	3
	人事課	人事係		9	6			3	介護・医療係	6	3	3
		給与福利係		9	3	6		給付係	6	3	3	
		担当係長<2>	(4) 9	(3) 6	(1) 3	相談係		9	4	5		
		<計>	(4) 27	(3) 15	(1) 12	担当係長<11>		81	63	18		
	経理課	担当係長<4>	13	10	3	<計>		(1) 111	(1) 79	32		
	施設課	担当係長<5>	23	17	6	自立支援担当			1	1	0	
	担当係長<1>	3	2	1	小計	(8) 227	(3) 130	(5) 97				
人権・男女共同参画課	男女平等推進プラザ	4	1	3	健康課	担当係長<4>	(1) 14	8	(1) 6			
<計>		7	3	4	国民健康保険課	庶務係	8	3	5			
小計		(5) 105	(3) 72	(2) 33		資格係	12	3	9			
危機管理 室	危機管理課	担当係長<2>	7	6		1	給付係	9	5	4		
	災害対策課	担当係長<2>	7	7		0	保険料係	13	4	9		
	生活安全推進課	担当係長<1>	4	3		1	後期高齢者医療係	8	3	5		
	小計		18	16		2	後期高齢者保険係	(1) 7	3	(1) 4		
世界遺産登録推進担当	担当係長	3	2	1		担当係長<2>	(2) 0	(2) 0	0			
小計		(5) 126	(3) 90	(2) 36		<計>	(3) 57	(2) 21	(1) 36			
区 民 部	区民課	区民係	7	5		2	生活衛生課	担当係長<12>	(3) 36	(1) 22	(2) 14	
		区民施設係	(1) 6	3		(1) 3		検査センター	3	0	3	
		コミュニティ係	4	1	3	<計>		(3) 39	(1) 22	(2) 17		
		国民年金係	10	4	6	保健予防課		担当係長<4>	21	7	14	
		担当係長<1>	(1) 0	(1) 0	0	保健サービス課		担当係長<11>	(3) 29	5	(3) 24	
		台東地区センター	2	1	1	浅草保健相談センター		11	3	8		
		東上野 "	2	0	2	<計>		(3) 40	8	(3) 32		
		上野 "	2	1	1	小計		(10) 171	(3) 66	(7) 105		
		入谷 "	2	2	0	環境 清 掃 部		環境課	担当係長<4>	19	10	9
		浅草橋 "	2	0	2			環境ふれあい館	3	1	2	
		雷門 "	2	2	0		<計>	22	11	11		
		西部区民事務所	9	5	4		清掃リサイクル課	担当係長<2>	(7) 12	(2) 6	(5) 6	
		南部区民事務所	8	3	5	台東清掃事務所	管理係	5	3	2		
		北部区民事務所	9	3	6	作業係	88	85	3			
	西部区民事務所谷中分室	(1) 5	2	(1) 3	清川清掃車庫	16	15	1				
	北部区民事務所清川分室	9	7	2	<計>	109	103	6				
	台東区民会館	2	1	1	小計	(7) 143	(2) 120	(5) 23				
	谷中コミュニティセンター	1	1	0	都市 づく り 部	都市計画課	担当係長<3>	(1) 13	11	(1) 2		
	<計>	(3) 82	(1) 41	(2) 41		まちづくり推進課	担当係長<4>	9	6	3		
	くらしの相談課	担当係長<2>	(1) 6	3		(1) 3	地区整備課	担当係長<4>	(1) 8	6	(1) 2	
税務課	税務係	(2) 12	7	(2) 5		建築課	担当係長<6>	23	16	7		
	課税係	(1) 28	12	(1) 16		住宅課	担当係長<4>	(1) 14	8	(1) 6		
<計>		(3) 40	19	(3) 21		小計	(3) 67	47	(3) 20			
収納課	徴収係	7	5	2	土 木 担 当	交通対策課	担当係長<3>	14	10	4		
	特別整理係	14	9	5		道路管理課	担当係長<5>	(2) 18	(1) 13	(1) 5		
<計>		21	14	7		担当係長<9>	25	22	3			
戸籍住民サービス課	担当係長<5>	(5) 58	20	(5) 38		土木課	土木事務所	12	12	0		
子育て支援課	子育て支援係	5	1	4		<計>	37	34	3			
	担当係長<1>	11	3	8		公園課	担当係長<5>	15	11	4		
	台東子ども家庭支援センター	2	0	2	公園管理事務所	4	4	0				
	日本堤子ども家庭支援センター	7	0	7	<計>	19	15	4				
<計>		25	4	21	小計	(2) 88	(1) 72	(1) 16				
交流促進課	担当係長<1>	(1) 7	6	(1) 1	小計	(5) 155	(1) 119	(4) 36				
小計		(13) 239	(1) 107	(12) 132	会計管理室	会計課	担当係長<4>	18	7	11		
文化 産 業 観 光 部	にぎわい計画課	担当係長<3>	13	10	3							
	文化振興課	担当係長<2>	9	4	5							
	産業振興課	担当係長<5>	(1) 24	10	(1) 14							
	観光課	担当係長<3>	12	8	4							
浅草文化観光センター		3	3	0								
<計>		15	11	4								
小計		(1) 61	35	(1) 26								

名称	課名等	係名	職員数			名称・課名等	係名	職員数		
			総数	男	女			総数	男	女
教 育 委 員 会	庶務課	庶務係	(1) 7	5	(1) 2	公益財団法人 台東区芸術文化財団				
		経理係	6	3	3	経営課	経営係	4	2	2
		学校施設係	5	4	1		事業係	4	2	2
	〈計〉	(1) 18	12	(1) 6	台東リバーサイドスポーツセンター		7	6	1	
	学務課	学事係	9	6	3	朝倉彫塑館	1	0	1	
		保健給食係	5	2	3	下町風俗資料館	1	0	1	
		校外施設係	3	1	2	一葉記念館	1	0	1	
		担当係長<2>	7	3	4	奏楽堂	1	0	1	
		〈計〉	24	12	12	書道博物館	1	0	1	
	児童保育課	保育運営係	(1) 7	4	(1) 3	小 計				
		保育相談係	6	2	4	社会福祉法人 台東区社会福祉事業団				
		担当係長 <2>	5	1	4	総務課	総務係	3	3	0
		坂本保育園	(1) 19	1	(1) 18	児童課	児童係	2	0	2
		玉姫保育園	(1) 12	1	(1) 11	小 計				
		谷中保育園	(1) 17	1	(1) 16	社会福祉法人 台東つばさ福祉会				
		千束保育園	(2) 16	0	(2) 16	—	主査	1	1	0
		浅草橋保育園	(1) 18	1	(1) 17	小 計				
		台東保育園	(2) 17	0	(2) 17	社会福祉法人 台東区社会福祉協議会				
		三筋保育園	(2) 10	0	(2) 10	事務局	庶務係	2	1	1
		待乳保育園	19	1	18		地域福祉係	2	1	1
東上野保育園		(1) 18	1	(1) 17	権利擁護係		1	0	1	
松が谷保育園		12	0	12	小 計					
〈計〉	(12) 176	13	(12) 163	公益財団法人 台東区産業振興事業団						
指導課	事務係	(1) 6	4	(1) 2	庶務課	庶務係	3	2	1	
	教育改革係	2	1	1	小 計					
	指導主事室	3	3	0	合 計					
〈計〉	(1) 11	8	(1) 3	34 18 16						
教育支援館	担当係長	(1) 3	1	(1) 2	人事課					
教育改革担当		1	0	1						
石浜橋場こども園		(1) 12	0	(1) 12						
小 計		(16) 245	46	(16) 199						
生涯学習推進担当	生涯学習課	担当係長 <3>	11	5	6					
		学習館	3	1	2					
	〈計〉	14	6	8						
	青少年・スポーツ課	担当係長 <3>	(1) 17	11	(1) 6					
		担当係長 <4>	(1) 24	9	(1) 15					
根岸図書館		4	3	1						
中央図書館	5	3	2							
〈計〉	(1) 33	15	(1) 18							
小 計	(2) 64	32	(2) 32							
小 計	(18) 309	78	(18) 231							
学 校	小学校	3	1	2						
	中学校	8	2	6						
	幼稚園	(3) 56	0	(3) 56						
小 計	(3) 67	3	(3) 64							
選挙管理委員会事務局	担当係長 <2>	12	8	4						
監査事務局	担当係長 <2>	5	3	2						
区議会事務局	庶務係	5	3	2						
	議事調査係	7	4	3						
〈計〉	12	7	5							
合 計		1,584	802	782						
育 児 休 業 等		(66)	(10)	(56)						
休 職 等		(5)	(3)	(2)						

(注) 各部長は、部内庶務担当課の職員数に計上している。
 総務部総務課調査統計係の職員数は、選挙管理委員会事務局に計上している。
 教育委員会児童保育課の保育園に、東上野乳児保育園は含まない。
 () は、休職者、結核休養者、育児休業者、派遣職員